

220^t

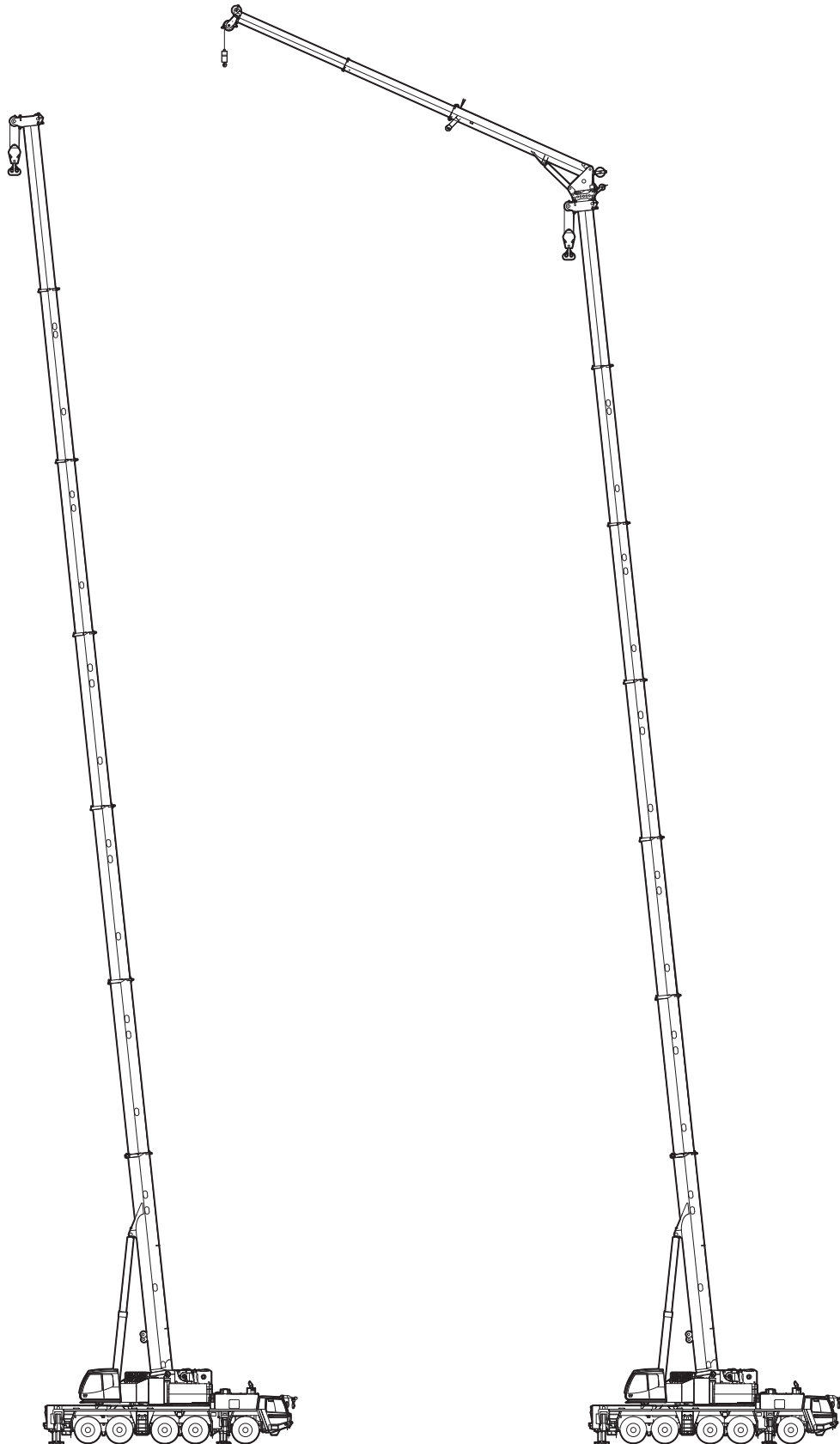
オールテレーンクレーン

narushima

 TADANO

ALL TERRAIN CRANE
ATF220G-5

キャリア FAUN ATF220G-5



諸 元

■クレーン

イーゼースカイピン ブーム (ESP)	13.2m (ESP)	220,000 kg × 2.5m (2×19本掛、アタッチメント付)
	17.4m (ESP)	108,000 kg × 5.0m (15本掛)
	21.6m (ESP)	108,000 kg × 5.0m (15本掛)
	25.8m (ESP)	94,000 kg × 6.0m (13本掛)
	30.0m (ESP)	80,000 kg × 5.0m (11本掛)
	34.1m (ESP)	70,000 kg × 6.0m (10本掛)
	38.3m (ESP)	54,500 kg × 8.0m (8本掛)
	42.5m (ESP)	43,500 kg × 8.0m (7本掛)
	46.7m (ESP)	34,500 kg × 10.0m (5本掛)
	50.9m (ESP)	28,500 kg × 11.0m (4本掛)
	55.0m (ESP)	23,000 kg × 12.0m (4本掛)
	59.2m (ESP)	18,800 kg × 16.0m (4本掛)
	63.4m (ESP)	15,000 kg × 20.0m (4本掛)
	68.0m (ESP)	13,800 kg × 16.0m (4本掛)
フルオート ラフティングジブ (FLJ)	シングルトップ	7,800 kg (1本掛)
	8.5m (FLJ)	27,500 kg × 7.0m (4本掛)
	11.6m (FLJ)	14,600 kg × 16.0m (2本掛)
	14.7m (FLJ)	13,900 kg × 12.0m (2本掛)
	17.8m (FLJ)	13,500 kg × 8.0m (2本掛)
最大地上揚程	(ESP)	68.0m (13.8 t)
	(FLJ)	86.0m (4.2 t)
最大作業半径	(ESP)	64.0m (3.0 t)
	(FLJ)	60.0m (1.8 t)
ブーム・ジブ長さ	(ESP)	13.2m ~ 68.0m
	(FLJ)	1.85m + 8.5m ~ 20.9m
ブーム伸長速度	(ESP)	54.8m / 510 s
	(FLJ)	箱型7段油圧伸縮式、各段ピンロック方式
ブーム・ジブ形式	(ESP)	箱型3段同時伸縮式 オフセット 5° ~ 60° 油圧無段階傾斜式
	(FLJ)	箱型3段同時伸縮式 オフセット 5° ~ 60° 油圧無段階傾斜式
ブーム・ジブ伸縮 装置	(ESP)	複動油圧シリンダ直押し1本
	(FLJ)	複動油圧シリンダ直押し1本 ワイヤロープ式伸縮装置1基
シングルトップ	先端ブーム取付横折曲格納式	
フック	125 t フック+アタッチメントシーブ (19本掛×2) 125 t フック (15本掛)、80 t フック (11本掛) 25 t フック (3本掛)、7.8 t フック (1本掛)	
ワイヤロープ	主巻	径21mm × 長さ415m、非自転性ワイヤロープ
	補巻	径21mm × 長さ310m、非自転性ワイヤロープ
巻上げ装置	油圧モータ駆動遊星歯車減速式、自動ブレーキ、 高低速切換装置付、シングルウインチ2基、 圧力補償付流量調整弁付	
巻上げ速度	主巻	107m / min (4層)
	補巻	107m / min (4層)
ブーム起伏装置	複動油圧シリンダ直押し1本、 圧力補償付流量調整弁付	
ブーム上げ速度	-0.7° ~ 84.0° / 67 s	
旋回装置	油圧モータ駆動遊星歯車減速式、 ボール式スイングベアリング、 手動スイッチ式旋回フリー	
旋回角度	360° 連続	
旋回速度	1.2 min ⁻¹	
カウンタウエイト	71 t、47 t、35 t、23.5 t、12 t、0 t	
アウトリガ	全油圧式H型、 張出幅：最大8.3m、中間7.0m、5.6m、4.6m、最小2.74m スライド・ジャッキ各個操作装置付、 スライドロック用ピン付、スライド格納式フロート	
上部エンジン	形式	ベンツ OM906LA 水冷4サイクル直列6気筒直接噴射式 排気ターボ過給 インタークーラ付 ディーゼルエンジン
	総排気量	6.37L
	最高出力	138 kW / 1,800 min ⁻¹ 188 PS / 1,800 rpm
	最大トルク	750 N·m / 1,200 min ⁻¹ 76 kgf·m / 1,200 rpm
燃料タンク容量	250 L	
油圧ポンプ	高圧可変ピストンポンプ 2個、 高圧ピストンポンプ 1個、 高圧ギヤポンプ 2個	
作動油タンク容量	946 L	

安全装置	過負荷防止装置 (AML) 作業範囲制限機能 旋回範囲制限機能 旋回自動停止機能 ブーム起伏緩停止機能 フック移動量表示機能 カウンタウエイト組み合わせ検出装置 個別検出式アウトリガ張出幅自動検出装置 巻過防止装置 捨巻確保装置 水準器 玉掛けロープはずれ止め 旋回ロック装置 油圧安全弁 油圧ロック装置 (伸縮・起伏・巻上・ジャッキ) ウインチドラム回転計
付属装置	カウンタウエイト着脱装置 ブーム、起伏装置着脱装置 速度調整装置 (起伏・旋回・ウインチ・ジブチルト) 風速計 (ブーム) リフトアジャスタ オイルクーラー AML外部表示灯 旋回音声警報装置 ドラム視認モニタ クレーンキャブエアコン ラジオ
オプション	拡声器

■キャリヤ

メーカー名	FAUN GmbH	
キャリヤ型式	ATF 220G-5	
最高速度	85 km / h	
登坂能力	tan θ = 0.7	
最小回転半径	9.8m	
全長	13,430 mm	
全幅	3,000 mm	
全高	3,990 mm	
軸距	2,700 mm + 1,650 mm + 2,440 mm + 1,700 mm	
輪距	2,540 mm	
車両総重量	全重量	40,110 kg (人員2名)
	前軸	1軸 + 2軸 19,270 kg
	後軸	3軸 1,290 kg 4軸 + 5軸 19,550 kg
乗車定員	2人	
エンジン	形式	ベンツ OM502LA 水冷4サイクルV型8気筒直接噴射式 排気ターボ過給 インタークーラ付 ディーゼルエンジン
	総排気量	15.928L
	最高出力	390 kW / 1,800 min ⁻¹ 530 PS / 1,800 rpm
	最大トルク	2,400 N·m / 1,300 min ⁻¹ 245 kgf·m / 1,300 rpm
燃料タンク容量	530 L	
変速機形式	フルオートマチック、前進16段、後退2段	
駆動方式	10 × 6 … オンロード 10 × 8 … オフロード (デフロック機構付)	
車軸形式	5軸全浮動式	
懸架方式	全軸ハイドロニューマチックサスペンション、 サスペンションストローク +158 mm、-118 mm	
ステアリング	左ハンドル、全油圧式パワーステアリング、2系統式、 非常用パワーステアリング、 ノーマル (前4輪+後4輪)、特殊4種 (前4輪+後4輪)	
ブレーキ	主ブレーキ	空気式全輪制動、2系統式
	駐車ブレーキ	2・4・5 軸 (6輪) 制動 スプリング式
	非常ブレーキ	駐車ブレーキと兼用
	補助ブレーキ	変速機内蔵式流体式リターダ、排気ブレーキ
タイヤ	445 / 95R25 (全輪)	
ホイール	11.00 - 25 (全輪)	
バッテリー	12 V - 170 Ah × 2個 (24V)	
付属装置	エアコン、ラジオ、マッドガード、集中給油装置、 仮眠用ベッド、バックモニタ	

走行

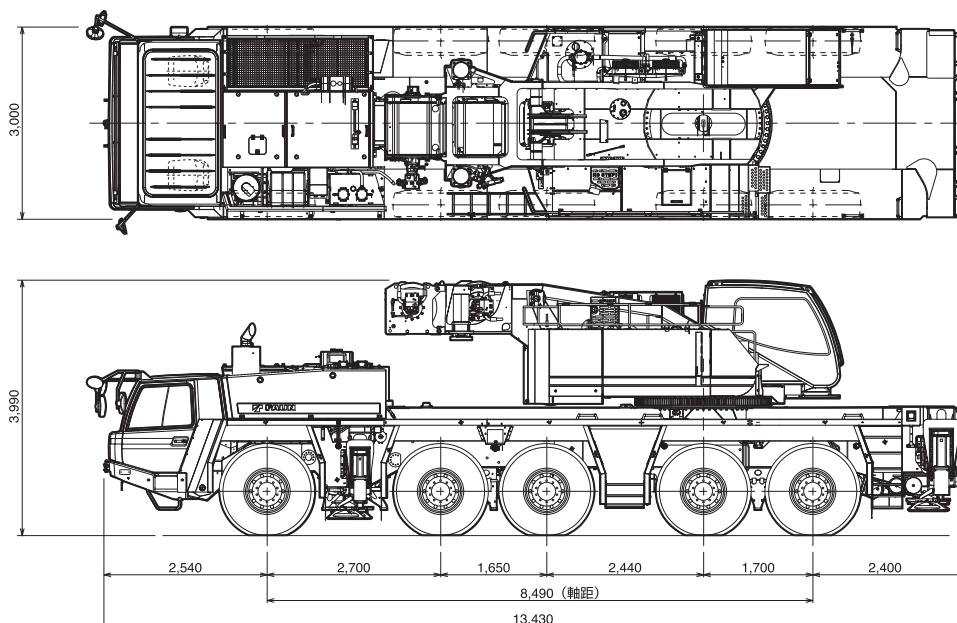
■公道走行状態

単位 (mm)

●キャリア+旋回体 40.75t

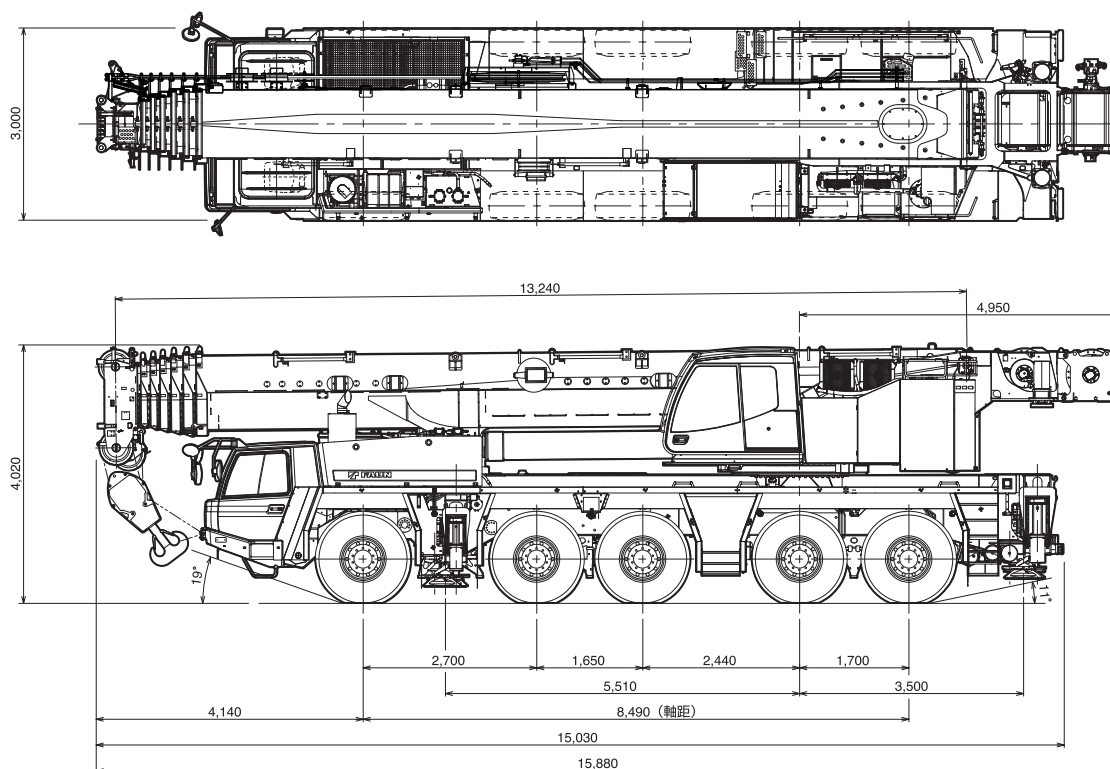
(注意)

1. 本機は、公道を走行する場合には、ブームおよび起伏シリンダを取り外して別送し、旋回体を後方向に向けた状態で走行しなければなりません。
2. 本機は、公道を走行するためには、道路法による特殊車両の通行許可が必要です。基本通行条件 重量：Cが記載された適合証明書を取得していますが、実際の通行経路で申請して許可された条件で走行しなければなりません。
3. 本機は、公道を走行するためには、道路運送車両の保安基準による保安基準緩和の認定が必要です。



■構内移動姿勢

単位 (mm)

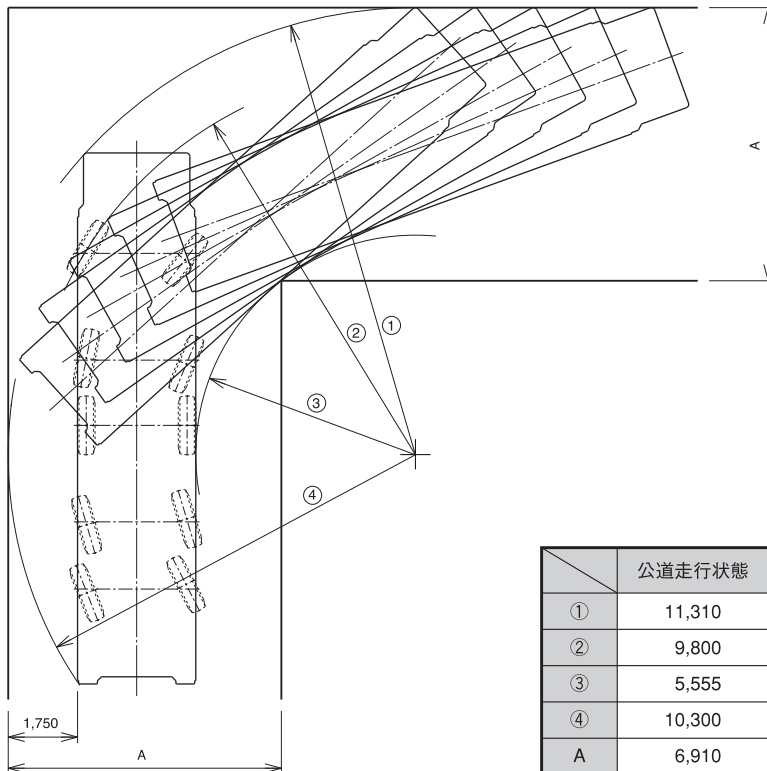


走行

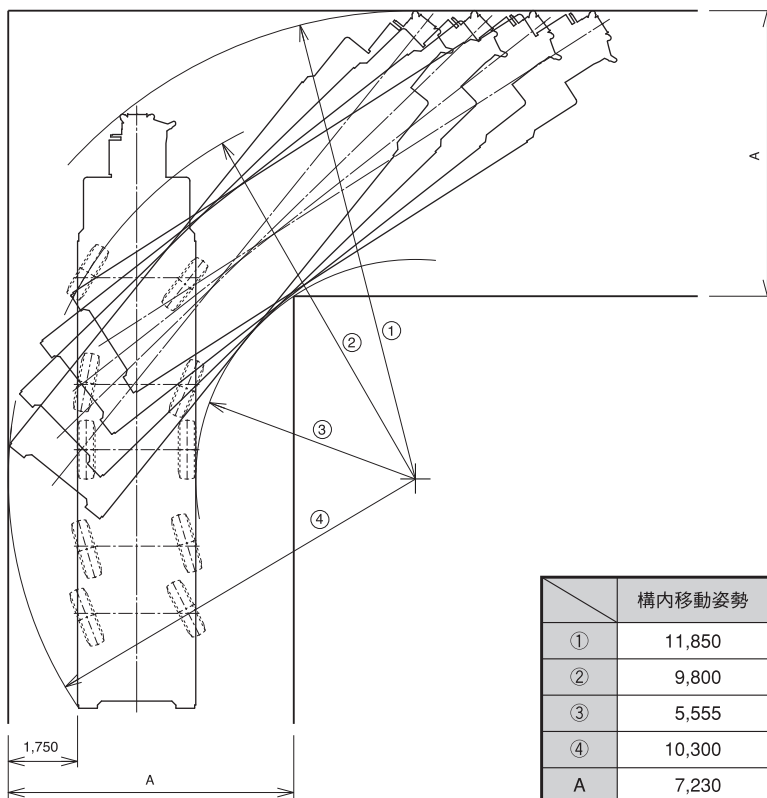
■最小直角通路幅

単位 (mm)

●公道走行状態



●構内移動姿勢 (シングルトップ格納)

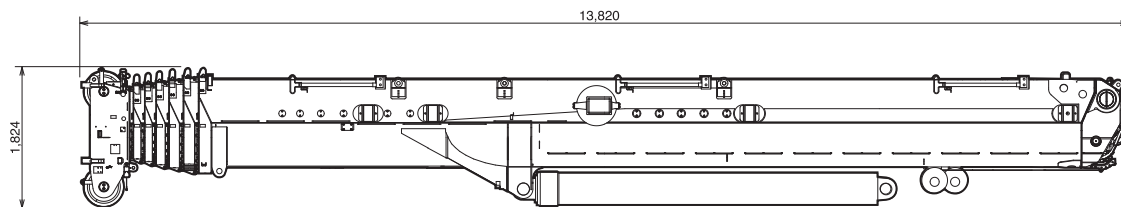


搬送

■分解搬送部品

単位 (mm)

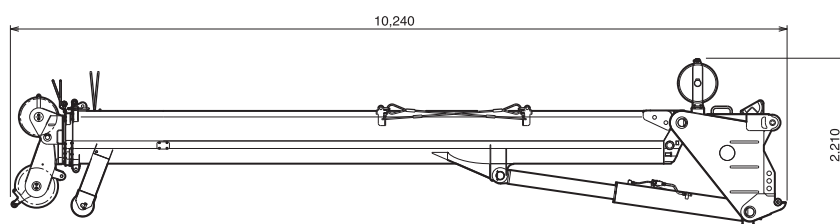
●イージースカイピンブーム (ESP) +起伏シリンダ 23.0t



幅 1,954

●フルオートラフィングジブ (FLJ) 4.6t

●アダプタ 0.3t

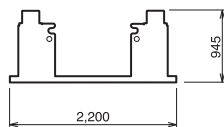


幅 1,440

幅 1,010

●カウンタウエイト (C/W)

① 2.0 t



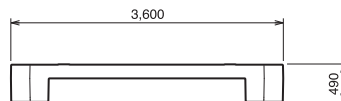
幅 1,250

② 10.0 t



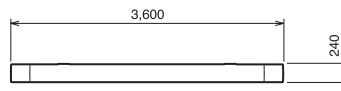
幅 2,350

③ 11.5 t



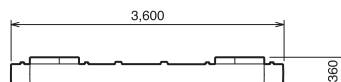
幅 2,350

④ 11.5 t



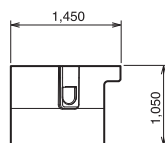
幅 2,350

⑤ 12.0 t



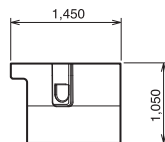
幅 2,350

⑥ 12.0 t



幅 2,098

⑦ 12.0 t



幅 2,098

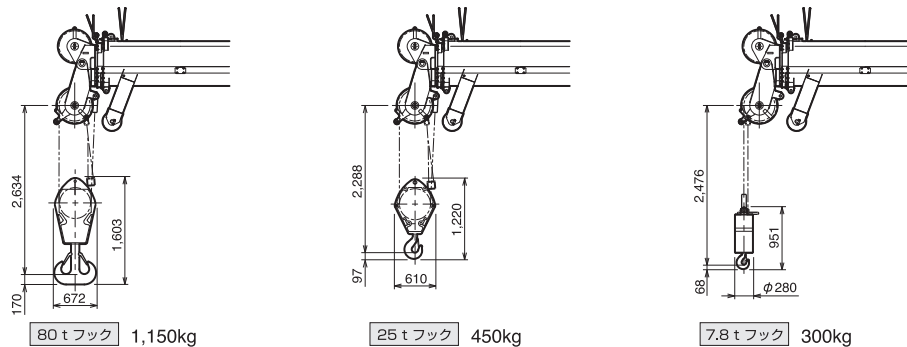
その他に付属品があります。

設置

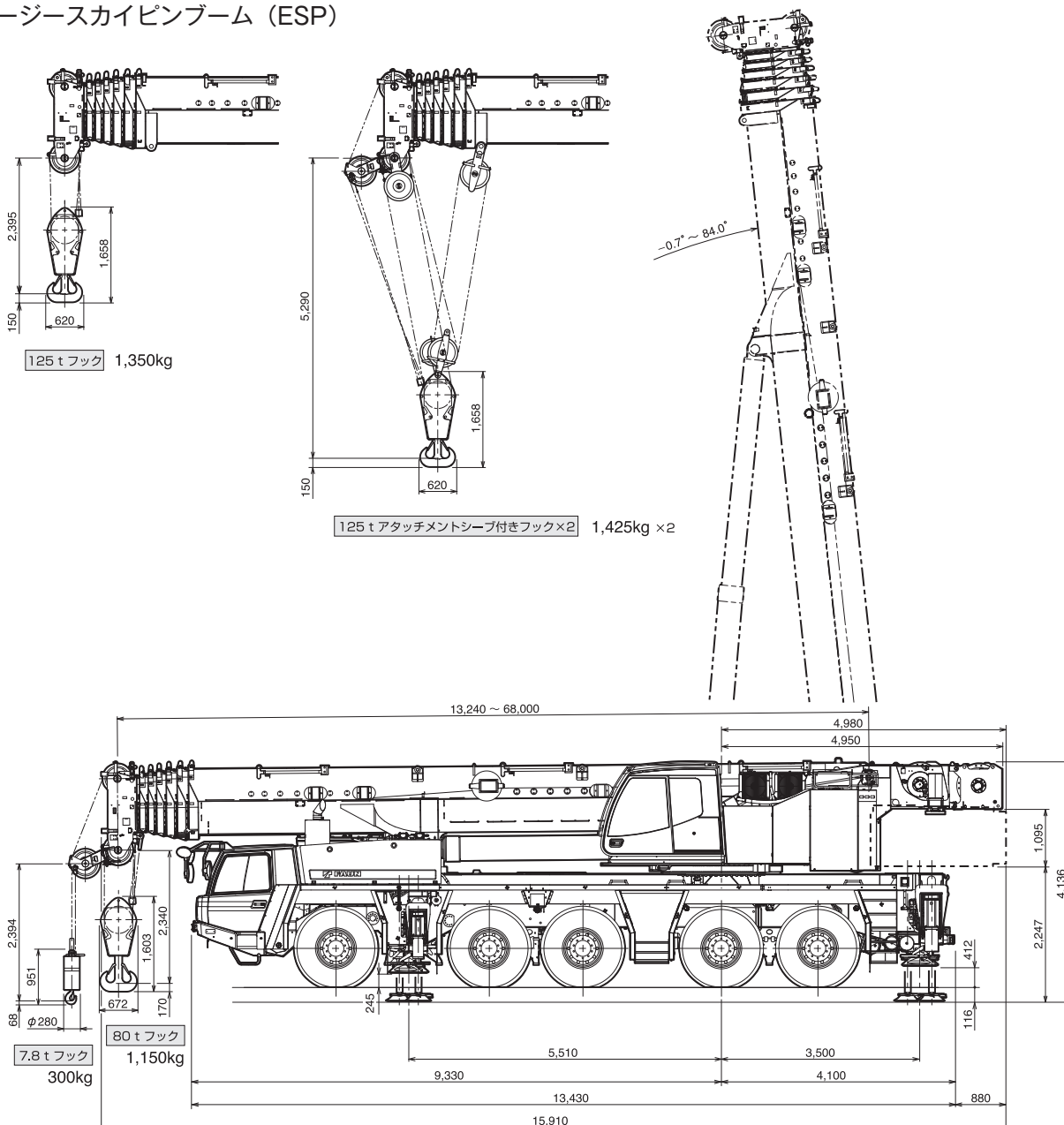
■フック寸法

単位 (mm)

●フルオートラフィングジブ (FLJ)



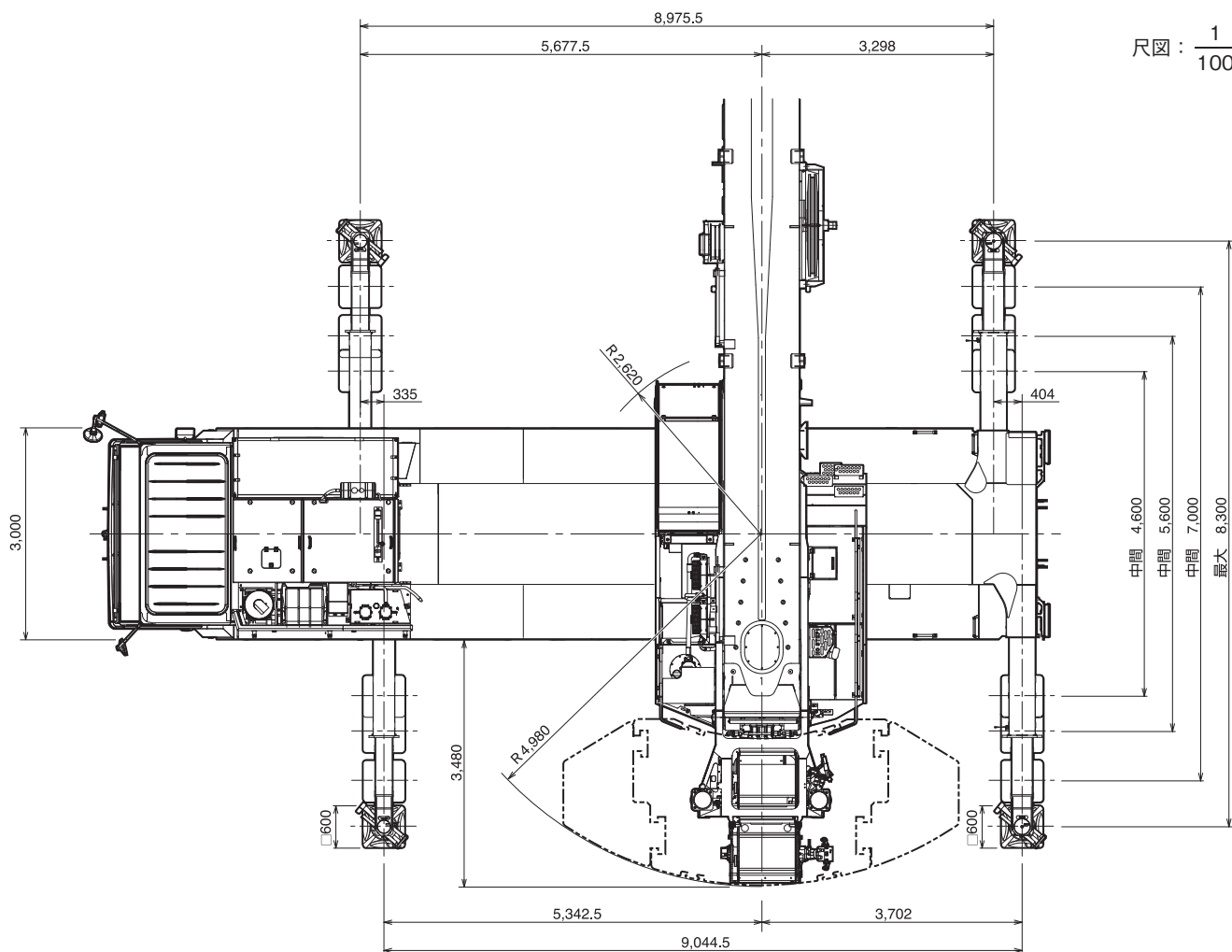
●イージースカイピンブーム (ESP)



設置

■アウトリガ張出幅・テールスイング

単位 (mm)



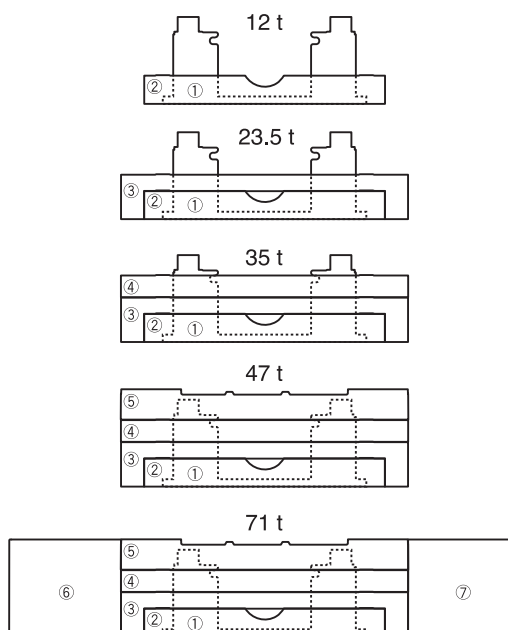
尺図： $\frac{1}{100}$

■カウンタウエイト (C/W) 組合せ

12 t	①+②
23.5 t	①+②+③
35 t	①+②+③+④
47 t	①+②+③+④+⑤
71 t	①+②+③+④+⑤+⑥+⑦

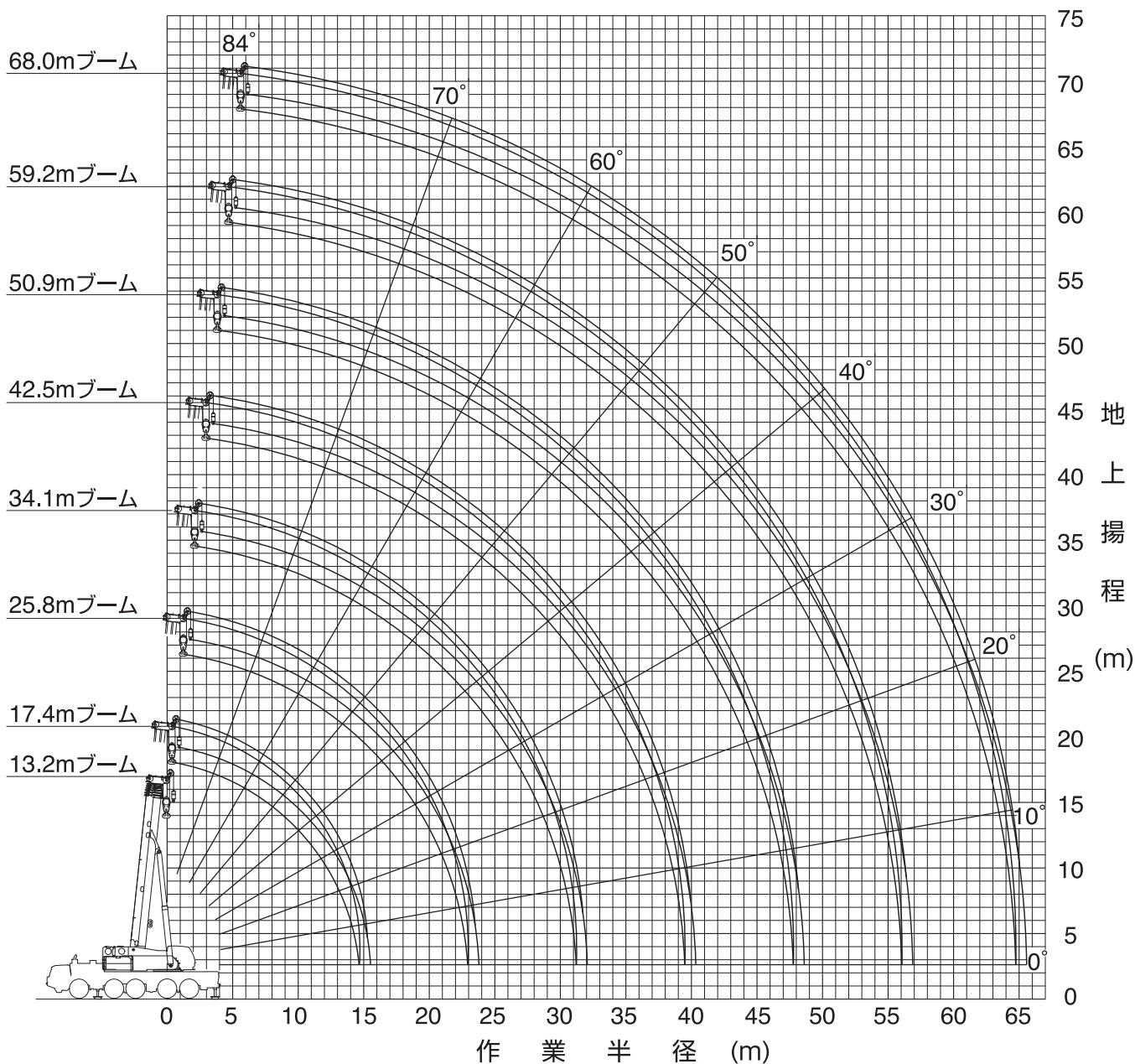
●各部の質量

①	2.0 t
②	10.0 t
③	11.5 t
④	11.5 t
⑤	12.0 t
⑥	12.0 t
⑦	12.0 t



ESPブーム

■ESPブーム作業半径－揚程図



(注) 1. 上図はブームのたわみを含んでいません。
 2. A、B、G性能の最大作業半径を図示しています。

ESPブーム

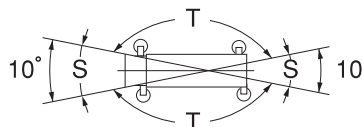
■ESPブーム定格総荷重表

1. 定格総荷重表の性能区分A～Tは、下表のとおりです。

カウンタウエイト アウトリガ張出幅	71t	47t	35t	23.5t	12t	0t
8.3m	A	B	C	D	E	F
7.0m	G	H	I	J	K	L
5.6m			M	N	O	P
4.6m					Q	R
2.74m						S、T

※同じ性能区分・ブーム長さでも、ブームの伸長状態によって定格総荷重が異なります。

※S、T性能の作業領域は右図のようになります。



2. 定格総荷重は、つり具質量とフック質量（125tアタッチメントシーブ付フック：1,425kg、125tフック：1,350kg、80tフック：1,150kg、25tフック：450kg、7.8tフック：300kg）を含んだ値を示します。
3. 定格総荷重は、ブームのたわみを含んだ実際の作業半径に基づいています。
4. 定格総荷重表中の標準巻掛本数より少ない本数で使用する場合、最大荷重の上限は下表のとおりです。

巻掛本数	15本	13本	11本	10本	9本	8本	7本	6本	5本	4本	1本
最大荷重	108.2t	94.0t	80.0t	72.3t	65.0t	57.7t	50.5t	43.3t	36.2t	29.2t	7.3t

5. シングルトップ使用時の巻掛本数は1本（7.8tフック使用）で、定格総荷重はブームの定格総荷重からブームに取り付けられているフックの質量を差し引いた値とし、かつ上限は7.8tです。
6. 定格総荷重は、アウトリガを水平堅土上に設置したときの値です。
7. 定格総荷重表は、風による影響を含んでいません。瞬間最大風速が10m/s以上の風速では、クレーン作業を中止してください。
8. 定格総荷重表中の太線より上側はクレーンの強度に、下側はクレーンの安定に基づいています。
9. 「ピン無最大荷重」は、Bピン（ブーム固定ピン）を挿入していないときの定格総荷重の上限を示します。
10. 「 θ (°)」は、無負荷状態で可能なブーム起伏角度範囲を示します。

ESPブーム

■ A性能

7段ESPブーム

(単位：t)

ブーム長さ(m)	※13.2	17.4	21.6	25.8	30.0	34.1	38.3	42.5	46.7	50.9	55.0	59.2	63.4	68.0
作業半径(m)	※※													
2.5	220.0													
3.0	180.0	108.0	108.0	94.0										
3.5	169.5	108.0	108.0	94.0	80.0									
4.0	160.0	108.0	108.0	94.0	80.0									
4.5	150.5	108.0	108.0	94.0	80.0	70.0								
5.0	135.5	108.0	108.0	94.0	80.0	70.0	54.5							
6.0	112.5	104.4	103.8	94.0	79.2	70.0	54.5	43.5						
7.0	96.3	91.0	90.3	90.9	77.5	66.2	54.5	43.5	34.5					
8.0	83.6	80.2	79.5	80.1	77.5	61.0	54.5	43.5	34.5	28.5				
9.0	73.4	71.4	70.7	71.3	72.1	58.0	52.0	43.4	34.5	28.5	23.0			
10.0	65.3	64.1	63.4	64.0	64.8	58.0	48.8	41.4	34.5	28.5	23.0	18.8		
11.0		57.9	57.2	57.8	58.6	56.7	44.9	39.4	34.1	28.5	23.0	18.8	15.0	
12.0		52.6	51.8	52.3	53.0	54.0	42.8	37.6	32.6	28.3	23.0	18.8	15.0	13.8
14.0		43.8	43.1	43.6	44.3	45.1	40.0	34.9	30.0	26.8	22.8	18.8	15.0	13.8
16.0			36.5	37.0	37.6	38.4	37.3	30.7	28.5	24.9	21.8	18.8	15.0	13.8
18.0			31.4	31.8	32.4	33.2	34.0	27.3	25.8	23.1	20.4	18.3	15.0	13.4
20.0				27.1	27.8	30.3	29.6	24.4	23.0	21.5	19.1	17.2	15.0	13.1
22.0				23.3	25.1	26.3	25.6	22.1	20.7	19.9	17.8	16.2	14.8	12.8
24.0					23.2	23.1	22.4	20.0	18.7	18.0	16.7	15.2	14.0	12.5
26.0					21.0	20.5	19.8	18.3	17.0	16.3	15.7	14.4	13.3	12.2
28.0						18.4	17.6	16.7	15.6	14.9	14.5	13.6	12.6	11.4
30.0						16.6	15.8	15.5	14.3	13.7	13.2	12.8	11.9	10.6
32.0							14.3	14.6	13.1	12.8	12.1	11.9	11.3	9.9
34.0							12.9	13.5	12.0	12.1	11.2	11.0	10.8	9.3
36.0								12.3	10.8	11.4	10.3	10.2	10.0	8.7
38.0								11.3	9.9	10.8	9.5	9.4	9.3	8.2
40.0									9.5	9.9	8.8	8.7	8.7	7.7
42.0									9.1	9.0	8.2	8.1	8.1	7.3
44.0									6.5	8.3	7.4	7.5	7.5	6.8
46.0										7.6	6.7	7.0	7.0	6.4
48.0										5.9	6.0	6.4	6.5	6.1
50.0											5.6	5.8	6.1	5.7
52.0											5.3	5.2	5.6	5.3
54.0												4.9	5.1	5.0
56.0												4.7	4.6	4.5
58.0													4.2	4.1
60.0													3.8	3.7
62.0														3.3
64.0														3.0
フック質量	1425kg×2	1350kg	1350kg	1350kg	1150kg	1150kg	1150kg	1150kg	1150kg	1150kg	1150kg	1150kg	1150kg	1150kg

注) カウンタウエイト71t、アウトリガ張出幅8.3m ※印はアタッチメント付きの値です。 ※※印は後方限定の値です。

ESPブーム

■B性能

7段ESPブーム

(単位：t)

ブーム長さ(m)	※13.2	17.4	21.6	25.8	30.0	34.1	38.3	42.5	46.7	50.9	55.0	59.2	63.4	68.0	
作業半径(m)	※※														
2.5	220.0														
3.0	180.0	108.0	108.0	94.0											
3.5	169.5	108.0	108.0	94.0	80.0										
4.0	154.9	108.0	108.0	94.0	80.0										
4.5	137.8	108.0	108.0	94.0	80.0	70.0									
5.0	123.9	108.0	108.0	94.0	80.0	70.0	54.5								
6.0	102.6	97.6	97.0	94.0	79.2	70.0	54.5	43.5							
7.0	86.6	84.5	83.9	84.4	77.5	66.2	54.5	43.5	34.5						
8.0	74.7	74.1	73.4	74.0	74.8	61.0	54.5	43.5	34.5	28.5					
9.0	65.4	65.2	64.6	65.2	65.9	58.0	52.0	43.4	34.5	28.5	23.0				
10.0	58.1	57.8	57.2	57.7	58.4	58.0	48.8	41.4	34.5	28.5	23.0	18.8			
11.0		51.6	50.9	51.5	52.2	53.0	44.9	39.4	34.1	28.5	23.0	18.8	15.0		
12.0		45.6	44.8	45.4	46.4	47.5	42.8	37.6	32.6	28.3	23.0	18.8	15.0	13.8	
14.0		35.3	34.4	35.1	36.4	38.7	38.0	34.9	30.0	26.8	22.8	18.8	15.0	13.8	
16.0			27.5	28.7	31.9	31.5	30.7	30.0	28.5	24.9	21.8	18.8	15.0	13.8	
18.0			23.2	25.9	26.7	26.3	25.5	24.8	24.7	23.1	20.4	18.3	15.0	13.4	
20.0				22.9	22.7	22.3	21.6	21.4	20.8	21.0	19.1	17.2	15.0	13.1	
22.0				19.9	19.6	19.2	18.5	19.2	17.7	17.9	17.8	16.2	14.8	12.8	
24.0					17.2	16.7	16.0	16.7	15.4	15.9	15.6	15.2	14.0	12.5	
26.0					15.2	14.7	14.0	14.7	14.4	14.4	14.1	13.9	13.3	12.2	
28.0						13.0	12.3	12.9	13.3	12.7	12.7	12.4	12.6	11.4	
30.0						11.6	10.8	11.5	11.9	11.2	11.3	11.6	11.1	10.6	
32.0							9.6	10.2	10.6	10.0	10.0	10.4	9.9	9.8	
34.0							8.6	9.2	9.5	8.9	9.0	9.3	8.8	8.7	
36.0								8.2	8.6	7.9	8.3	8.3	7.8	7.8	
38.0								7.5	7.7	7.1	7.7	7.5	7.0	6.9	
40.0									7.0	6.6	7.1	6.7	6.1	6.1	
42.0									6.4	6.2	6.5	6.0	5.4	5.3	
44.0									5.9	5.8	5.9	5.3	4.7	4.7	
46.0										5.4	5.3	4.7	4.1	4.0	
48.0										5.1	4.7	4.2	3.6	3.5	
50.0											4.2	3.7	3.1	3.0	
52.0												3.8	3.2	2.6	2.5
54.0													2.8	2.2	2.1
56.0													2.5	1.8	1.7
58.0															
60.0															
62.0															
64.0															
フック質量	1425kg×2	1350kg	1350kg	1350kg	1150kg	1150kg	1150kg	1150kg	1150kg	1150kg	1150kg	1150kg	1150kg	1150kg	

注) カウンタウエイト47t、アウトリガ張出幅8.3m ※印はアタッチメント付きの値です。 ※※印は後方限定の値です。

ESPブーム

■C性能

7段ESPブーム

(単位：t)

ブーム長さ(m)	※13.2	17.4	21.6	25.8	30.0	34.1	38.3	42.5	46.7	50.9	55.0	59.2	63.4	68.0
作業半径(m)	※※													
2.5	220.0													
3.0	180.0	108.0	108.0	94.0										
3.5	167.9	108.0	108.0	94.0	80.0									
4.0	147.2	108.0	108.0	94.0	80.0									
4.5	130.9	108.0	108.0	94.0	80.0	70.0								
5.0	117.7	108.0	108.0	94.0	80.0	70.0	54.5							
6.0	96.7	93.8	93.1	93.7	79.2	70.0	54.5	43.5						
7.0	81.5	80.9	80.2	80.8	77.5	66.2	54.5	43.5	34.5					
8.0	70.2	70.1	69.5	70.0	70.8	61.0	54.5	43.5	34.5	28.5				
9.0	61.3	61.2	60.5	61.1	61.8	58.0	52.0	43.4	34.5	28.5	23.0			
10.0	52.7	52.3	51.4	52.1	53.2	54.4	48.8	41.4	34.5	28.5	23.0	18.8		
11.0		44.1	43.3	44.0	45.0	46.1	44.9	39.4	34.1	28.5	23.0	18.8	15.0	
12.0		37.9	37.1	37.7	39.9	41.6	40.9	37.6	32.6	28.3	23.0	18.8	15.0	13.8
14.0		29.1	28.2	32.1	32.9	32.5	31.7	31.0	30.0	26.8	22.8	18.8	15.0	13.8
16.0			25.4	26.9	26.7	26.3	25.5	24.8	24.7	24.9	21.8	18.8	15.0	13.8
18.0			22.1	22.4	22.2	21.7	21.0	21.8	20.2	20.4	20.4	18.3	15.0	13.4
20.0				19.0	18.7	18.3	17.6	18.4	17.4	17.7	17.3	17.2	15.0	13.1
22.0				16.3	16.1	15.7	14.9	15.7	16.1	15.4	15.5	14.9	14.8	12.8
24.0					14.0	13.5	12.8	13.5	13.9	13.3	13.7	13.7	13.2	12.5
26.0					12.3	11.8	11.1	11.7	12.2	11.5	12.4	11.9	11.4	11.4
28.0						10.3	9.6	10.5	10.7	10.5	10.9	10.4	9.9	9.9
30.0						9.1	8.5	9.7	9.5	9.6	9.6	9.2	8.6	8.6
32.0							7.9	9.0	8.8	8.9	8.5	8.1	7.6	7.5
34.0							7.4	8.4	8.1	8.0	7.6	7.1	6.6	6.6
36.0								7.7	7.4	7.1	6.7	6.3	5.7	5.6
38.0								7.0	6.7	6.4	6.0	5.5	4.8	4.8
40.0									6.0	5.7	5.3	4.7	4.1	4.0
42.0									5.5	5.1	4.6	4.1	3.4	3.4
44.0									5.0	4.5	4.0	3.5	2.9	2.8
46.0										4.0	3.5	3.0	2.3	2.3
48.0										3.6	3.0	2.5	1.8	1.8
50.0											2.6	2.1		
52.0											2.3	1.7		
54.0														
56.0														
58.0														
60.0														
62.0														
64.0														
フック質量	1425kg×2	1350kg	1350kg	1350kg	1150kg	1150kg	1150kg	1150kg	1150kg	1150kg	1150kg	1150kg	1150kg	1150kg

注) カウンタウエイト35t、アウトリガ張出幅8.3m ※印はアタッチメント付きの値です。 ※※印は後方限定の値です。

ESPブーム

■D性能

7段ESPブーム

(単位：t)

ブーム長さ(m)	※13.2	17.4	21.6	25.8	30.0	34.1	38.3	42.5	46.7	50.9	55.0	59.2	63.4	68.0
作業半径(m)	※※													
2.5	220.0													
3.0	180.0	108.0	108.0	94.0										
3.5	169.5	108.0	108.0	94.0	80.0									
4.0	147.7	108.0	108.0	94.0	80.0									
4.5	128.7	108.0	108.0	94.0	80.0	70.0								
5.0	113.8	106.1	105.5	94.0	80.0	70.0	54.5							
6.0	92.0	89.7	89.0	89.6	79.2	70.0	54.5	43.5						
7.0	76.7	76.5	75.9	76.5	77.2	66.2	54.5	43.5	34.5					
8.0	65.4	65.3	64.2	65.2	66.1	61.0	54.5	43.5	34.5	28.5				
9.0	52.1	51.8	50.8	51.7	52.8	54.1	52.0	43.4	34.5	28.5	23.0			
10.0	42.9	42.4	41.5	42.3	43.5	45.0	43.7	41.4	34.5	28.5	23.0	18.8		
11.0		35.6	34.7	39.1	40.1	39.7	38.8	37.6	34.1	28.5	23.0	18.8	15.0	
12.0		30.4	31.8	34.9	34.6	34.2	33.4	32.6	32.4	28.3	23.0	18.8	15.0	13.8
14.0		25.7	26.7	27.1	26.8	26.4	25.6	26.5	24.8	25.0	22.8	18.8	15.0	13.8
16.0			21.5	21.8	21.6	21.1	20.4	21.2	19.9	20.1	20.0	18.8	15.0	13.8
18.0			17.7	18.0	17.7	17.3	16.6	17.4	17.9	17.1	17.2	16.6	15.0	13.4
20.0				15.0	14.8	14.4	13.6	14.9	15.1	15.4	15.1	14.6	14.1	13.1
22.0				12.8	12.5	12.2	11.9	13.5	13.5	13.2	12.7	12.3	11.7	11.7
24.0					10.7	11.2	10.8	11.9	11.6	11.3	10.9	10.4	9.8	9.8
26.0					9.2	10.4	9.9	10.3	10.0	9.7	9.3	8.9	8.3	8.3
28.0						9.2	9.1	9.0	8.7	8.4	8.0	7.6	7.0	7.0
30.0						8.1	8.0	7.9	7.6	7.4	6.9	6.5	5.9	5.9
32.0							7.1	7.0	6.7	6.4	6.0	5.6	4.9	4.9
34.0							6.3	6.2	5.9	5.6	5.2	4.7	4.0	4.0
36.0								5.5	5.2	4.9	4.4	3.9	3.2	3.2
38.0								4.9	4.6	4.2	3.7	3.2	2.5	2.5
40.0									4.0	3.6	3.1	2.6	1.9	
42.0									3.4	3.1	2.6	2.0		
44.0									3.0	2.6	2.1			
46.0										2.2				
48.0										1.8				
50.0														
52.0														
54.0														
56.0														
58.0														
60.0														
62.0														
64.0														
フック質量	1425kg×2	1350kg	1350kg	1350kg	1150kg	1150kg	1150kg	1150kg	1150kg	1150kg	1150kg	1150kg	1150kg	1150kg

注) カウンタウエイト23.5t、アウトリガ張出幅8.3m ※印はアタッチメント付きの値です。 ※※印は後方限定の値です。

ESPブーム

■ E 性能

7段ESPブーム

(単位: t)

ブーム長さ(m)	※13.2	17.4	21.6	25.8	30.0	34.1	38.3	42.5	46.7	50.9	55.0	59.2	63.4	68.0
作業半径(m)	※※													
2.5	220.0													
3.0	175.4	108.0	108.0	94.0										
3.5	151.0	108.0	108.0	94.0	80.0									
4.0	132.3	108.0	108.0	94.0	80.0									
4.5	116.6	108.0	108.0	94.0	80.0	70.0								
5.0	103.9	101.4	100.7	94.0	80.0	70.0	54.5							
6.0	85.0	85.1	84.4	85.0	79.2	70.0	54.5	43.5						
7.0	68.2	68.2	67.0	68.1	69.6	66.2	54.5	43.5	34.5					
8.0	51.2	51.0	50.0	50.9	52.2	53.6	52.6	43.5	34.5	28.5				
9.0	40.4	40.1	39.4	43.8	45.3	44.8	43.5	41.4	34.5	28.5	23.0			
10.0	33.0	33.5	36.4	37.6	37.4	36.9	36.0	35.1	34.5	28.5	23.0	18.8		
11.0		30.1	31.4	31.8	31.5	31.1	30.2	29.7	29.2	28.5	23.0	18.8	15.0	
12.0		25.7	27.0	27.3	27.1	26.6	25.8	26.8	24.9	25.1	23.0	18.8	15.0	13.8
14.0		19.1	20.3	20.7	20.4	20.0	19.1	20.2	20.7	19.8	19.2	18.8	15.0	13.8
16.0			15.8	16.7	15.9	16.4	16.5	17.5	17.2	16.9	16.4	15.0	15.0	13.8
18.0			12.9	13.7	12.8	14.3	14.2	14.2	13.9	13.6	13.1	12.6	12.0	12.0
20.0				11.3	11.6	11.8	11.8	11.8	11.4	11.1	10.7	10.2	9.6	9.6
22.0				9.5	9.7	9.9	9.9	9.9	9.6	9.3	8.8	8.4	7.8	7.7
24.0					8.2	8.4	8.4	8.3	8.0	7.8	7.3	6.9	6.3	6.3
26.0					7.1	7.2	7.1	7.1	6.8	6.5	6.1	5.7	5.0	5.0
28.0						6.2	6.1	6.1	5.8	5.5	5.1	4.5	3.9	
30.0							5.4	5.3	5.2	4.9	4.6	4.1	3.6	
32.0								4.5	4.5	4.1	3.8	3.3	2.8	
34.0								3.9	3.8	3.4	3.1	2.6		
36.0									3.2	2.8	2.5	1.9		
38.0									2.7	2.3	1.9			
40.0										1.8				
42.0														
44.0														
46.0														
48.0														
50.0														
52.0														
54.0														
56.0														
フック質量	1425kg×2	1350kg	1350kg	1350kg	1150kg	1150kg	1150kg	1150kg	1150kg	1150kg	1150kg	1150kg	1150kg	1150kg

注) カウンタウエイト12t、アウトリガ張幅8.3m ※印はアタッチメント付きの値です。 ※※印は後方限定の値です。

■ F 性能

7段ESPブーム

(単位: t)

ブーム長さ(m)	※13.2	17.4	21.6	25.8	30.0	34.1	38.3	42.5	46.7	50.9	55.0
作業半径(m)	※※										
2.5	220.0										
3.0	180.0	108.0	108.0	94.0							
3.5	167.1	108.0	108.0	94.0	80.0						
4.0	142.7	108.0	108.0	94.0	80.0						
4.5	124.2	107.0	106.4	94.0	80.0	70.0					
5.0	109.7	95.9	95.3	94.0	80.0	70.0	54.5				
6.0	78.2	77.7	76.8	77.7	77.5	70.0	54.5	43.5			
7.0	53.4	53.3	52.1	53.2	54.7	56.3	54.5	43.5	34.5		
8.0	39.6	39.4	42.8	45.5	45.2	44.7	43.5	40.9	34.5	28.5	
9.0	30.7	34.2	35.6	36.1	35.8	35.3	34.3	33.4	33.2	28.5	23.0
10.0	24.1	27.3	28.8	29.3	29.0	28.5	27.4	28.6	26.3	26.6	23.0
11.0		22.2	23.7	24.1	23.8	23.3	23.2	23.5	23.6	22.6	21.9
12.0		18.5	19.9	21.1	20.0	21.1	21.5	21.9	21.4	19.3	19.2
14.0		13.3	14.8	15.7	16.1	16.4	16.4	16.3	16.0	15.7	15.1
16.0			11.2	12.1	12.5	12.7	12.7	12.7	12.4	12.0	11.6
18.0			8.7	9.6	9.9	10.1	10.1	10.1	9.8	9.5	9.0
20.0				7.7	8.0	8.2	8.2	8.2	7.8	7.5	7.1
22.0				6.3	6.5	6.7	6.7	6.7	6.4	6.1	5.6
24.0					5.4	5.5	5.5	5.5	5.2	4.9	4.4
26.0					4.4	4.6	4.5	4.5	4.2	3.8	3.3
28.0						3.8	3.7	3.7	3.3	2.9	
30.0						3.1	3.0	2.9	2.5	2.2	
32.0							2.3	2.2	1.9		
34.0							1.8	1.7			
36.0											
38.0											
40.0											
42.0											
44.0											
46.0											
48.0											
50.0											
フック質量	1425kg×2	1350kg	1350kg	1350kg	1150kg	1150kg	1150kg	1150kg	1150kg	1150kg	1150kg

注) カウンタウエイト0t、アウトリガ張幅8.3m ※印はアタッチメント付きの値です。 ※※印は後方限定の値です。

ESPブーム

■G性能

7段ESPブーム

(単位：t)

ブーム長さ(m) 作業半径(m)	※13.2 ※※	17.4	21.6	25.8	30.0	34.1	38.3	42.5	46.7	50.9	55.0	59.2	63.4	68.0
2.5	220.0													
3.0	180.0	108.0	108.0	94.0										
3.5	169.5	108.0	108.0	94.0	80.0									
4.0	160.0	108.0	108.0	94.0	80.0									
4.5	150.5	108.0	108.0	94.0	80.0	70.0								
5.0	135.5	108.0	108.0	94.0	80.0	70.0	54.5							
6.0	112.5	99.9	99.3	94.0	79.2	70.0	54.5	43.5						
7.0	96.3	86.7	86.1	86.6	77.5	66.2	54.5	43.5	34.5					
8.0	83.6	76.2	75.5	76.1	76.9	61.0	54.5	43.5	34.5	28.5				
9.0	73.5	67.6	67.0	67.5	68.3	58.0	52.0	43.4	34.5	28.5	23.0			
10.0	65.4	60.6	59.9	60.4	61.2	58.0	48.8	41.4	34.5	28.5	23.0	18.8		
11.0		54.6	53.9	54.5	55.3	56.2	44.9	39.4	34.1	28.5	23.0	18.8	15.0	
12.0		49.6	48.9	49.4	50.2	51.1	42.8	37.6	32.6	28.3	23.0	18.8	15.0	13.8
14.0		41.6	40.7	41.3	42.1	43.0	40.0	34.9	30.0	26.8	22.8	18.8	15.0	13.8
16.0			33.9	34.5	35.3	36.2	37.2	30.7	28.5	24.9	21.8	18.8	15.0	13.8
18.0			28.0	28.5	29.9	31.8	31.1	27.3	25.8	23.1	20.4	18.3	15.0	13.4
20.0				24.0	27.3	27.2	26.5	24.4	23.0	21.5	19.1	17.2	15.0	13.1
22.0				21.5	24.0	23.6	22.8	22.1	20.7	19.9	17.8	16.2	14.8	12.8
24.0					21.1	20.6	19.9	19.3	18.7	18.0	16.7	15.2	14.0	12.5
26.0					18.8	18.3	17.5	17.6	16.8	16.3	15.7	14.4	13.3	12.2
28.0						16.3	15.6	16.2	14.8	14.9	14.5	13.6	12.6	11.4
30.0						14.6	13.9	14.5	13.1	13.7	13.2	12.8	11.9	10.6
32.0							12.5	13.1	11.8	12.8	12.0	11.9	11.3	9.9
34.0							11.2	11.8	11.1	11.5	10.7	11.0	10.8	9.3
36.0								10.7	10.5	10.4	9.6	9.9	10.0	8.7
38.0								9.8	9.9	9.4	8.7	9.0	9.3	8.2
40.0									9.2	8.6	7.9	8.1	8.4	7.7
42.0									8.5	7.8	7.4	7.3	7.7	7.3
44.0									6.5	7.1	6.9	6.8	6.9	6.8
46.0										6.4	6.4	6.4	6.2	6.2
48.0										5.8	5.8	6.0	5.6	5.5
50.0											5.2	5.6	5.0	4.9
52.0											4.7	5.1	4.4	4.4
54.0												4.6	4.0	3.9
56.0												4.2	3.5	3.4
58.0													3.1	3.0
60.0													2.8	2.7
62.0														2.3
64.0														2.0
フック質量	1425kg×2	1350kg	1350kg	1350kg	1150kg	1150kg	1150kg	1150kg	1150kg	1150kg	1150kg	1150kg	1150kg	1150kg

注)カウンタウエイト71t、アウトリガ張幅7.0m ※印はアタッチメント付きの値です。※※印は後方限定の値です。

■H性能

7段ESPブーム

(単位：t)

ブーム長さ(m) 作業半径(m)	※13.2 ※※	17.4	21.6	25.8	30.0	34.1	38.3	42.5	46.7	50.9	55.0	59.2	63.4	68.0
2.5	220.0													
3.0	180.0	108.0	108.0	94.0										
3.5	169.5	108.0	108.0	94.0	80.0									
4.0	160.0	108.0	108.0	94.0	80.0									
4.5	147.3	108.0	108.0	94.0	80.0	70.0								
5.0	130.4	108.0	108.0	94.0	80.0	70.0	54.5							
6.0	105.7	92.4	91.7	92.3	79.2	70.0	54.5	43.5						
7.0	88.4	79.6	79.0	79.6	77.5	66.2	54.5	43.5	34.5					
8.0	75.6	69.6	68.9	69.5	70.3	61.0	54.5	43.5	34.5	28.5				
9.0	65.9	61.4	60.7	61.3	62.1	58.0	52.0	43.4	34.5	28.5	23.0			
10.0	54.9	54.5	53.6	54.4	55.4	56.4	48.8	41.4	34.5	28.5	23.0	18.8		
11.0		46.1	45.2	45.9	46.9	48.0	44.9	39.4	34.1	28.5	23.0	18.8	15.0	
12.0		39.6	38.7	39.4	40.4	41.6	42.6	37.6	32.6	28.3	23.0	18.8	15.0	13.8
14.0		30.5	29.6	32.1	34.3	33.9	33.1	32.3	30.0	26.8	22.8	18.8	15.0	13.8
16.0			25.4	28.0	27.8	27.4	26.6	25.9	25.8	24.9	21.8	18.8	15.0	13.8
18.0			23.1	23.4	23.1	22.7	22.0	22.8	21.2	21.4	20.4	18.3	15.0	13.4
20.0				19.8	19.6	19.2	18.5	19.2	17.7	17.9	18.1	17.2	15.0	13.1
22.0				17.1	16.9	16.4	15.7	16.5	16.4	16.2	16.2	15.7	14.8	12.8
24.0					14.7	14.2	13.5	14.2	14.6	14.0	14.0	14.0	13.9	12.5
26.0					12.9	12.4	11.7	12.4	12.8	12.1	12.6	12.6	12.0	12.0
28.0						10.9	10.2	10.8	11.2	10.6	11.4	11.0	10.5	10.4
30.0							9.7	9.9	9.7	9.6	10.1	9.7	9.2	9.1
32.0								7.9	9.0	8.8	8.9	9.0	8.6	8.0
34.0								7.4	8.4	8.1	8.2	8.0	7.6	7.1
36.0									7.9	7.5	7.6	7.2	6.8	6.1
38.0									7.4	7.0	6.8	6.4	6.0	5.3
40.0										6.4	6.2	5.7	5.2	4.6
42.0										5.9	5.6	5.1	4.5	3.8
44.0										5.4	5.0	4.5	3.9	3.3
46.0											4.4	3.9	3.4	2.8
48.0											4.0	3.4	2.9	2.3
50.0												3.0	2.5	1.8
52.0												2.6	2.1	
54.0													1.7	
56.0														
58.0														
60.0														
62.0														
64.0														
フック質量	1425kg×2	1350kg	1350kg	1350kg	1150kg	1150kg	1150kg	1150kg	1150kg	1150kg	1150kg	1150kg	1150kg	1150kg

注)カウンタウエイト47t、アウトリガ張幅7.0m ※印はアタッチメント付きの値です。※※印は後方限定の値です。

ESPブーム

■ I 性能

7段ESPブーム

(単位：t)

ブーム長さ(m) 作業半径(m)	※13.2 ※※	17.4	21.6	25.8	30.0	34.1	38.3	42.5	46.7	50.9	55.0	59.2	63.4	68.0
2.5	220.0													
3.0	180.0	108.0	108.0	94.0										
3.5	169.5	108.0	108.0	94.0	80.0									
4.0	158.1	108.0	108.0	94.0	80.0									
4.5	137.9	108.0	108.0	94.0	80.0	70.0								
5.0	122.0	104.4	103.7	94.0	80.0	70.0	54.5							
6.0	98.7	88.2	87.5	88.1	79.2	70.0	54.5	43.5						
7.0	82.5	75.7	75.0	75.6	76.5	66.2	54.5	43.5	34.5					
8.0	68.3	65.9	65.2	65.8	66.6	61.0	54.5	43.5	34.5	28.5				
9.0	54.4	54.1	53.2	54.0	55.2	56.5	52.0	43.4	34.5	28.5	23.0			
10.0	44.8	44.4	43.5	44.3	45.3	46.6	45.6	41.4	34.5	28.5	23.0	18.8		
11.0		37.3	36.4	39.1	41.6	41.4	40.5	38.4	34.1	28.5	23.0	18.8	15.0	
12.0		31.9	31.8	36.4	36.1	35.7	34.9	34.1	32.6	28.3	23.0	18.8	15.0	13.8
14.0		26.9	28.0	28.3	28.1	27.6	26.8	26.8	26.0	26.2	22.8	18.8	15.0	13.8
16.0			22.5	22.8	22.6	22.2	21.4	22.3	20.6	20.8	21.1	18.8	15.0	13.8
18.0			18.6	18.8	18.6	18.2	17.5	18.3	18.6	18.0	18.1	17.5	15.0	13.4
20.0				15.9	15.6	15.2	14.5	15.3	15.7	15.4	15.8	15.0	14.9	13.1
22.0				13.6	13.3	12.9	12.2	13.5	13.6	13.9	13.6	13.1	12.6	12.5
24.0					11.5	11.2	10.8	12.4	12.3	12.1	11.6	11.2	10.7	10.6
26.0					10.0	10.4	9.9	11.1	10.8	10.5	10.1	9.6	9.1	9.1
28.0						9.7	9.2	9.7	9.4	9.2	8.8	8.3	7.8	7.8
30.0						8.8	8.5	8.6	8.3	8.1	7.7	7.2	6.7	6.7
32.0							7.7	7.7	7.4	7.1	6.7	6.3	5.7	5.6
34.0							6.9	6.8	6.5	6.3	5.9	5.4	4.7	4.7
36.0								6.1	5.8	5.6	5.1	4.6	3.9	3.9
38.0								5.5	5.2	4.9	4.4	3.8	3.2	3.2
40.0									4.6	4.2	3.7	3.2	2.6	2.5
42.0									4.0	3.7	3.2	2.6	2.0	2.0
44.0									3.6	3.2	2.6	2.1		
46.0										2.7	2.2	1.7		
48.0										2.4	1.8			
50.0														
52.0														
54.0														
56.0														
58.0														
60.0														
62.0														
64.0														
フック質量	1425kg×2	1350kg	1350kg	1350kg	1150kg	1150kg	1150kg	1150kg	1150kg	1150kg	1150kg	1150kg	1150kg	1150kg

注) カウンタウエイト35t、アウトリガ張出幅7.0m ※印はアタッチメント付きの値です。 ※※印は後方限定の値です。

■ J 性能

7段ESPブーム

(単位：t)

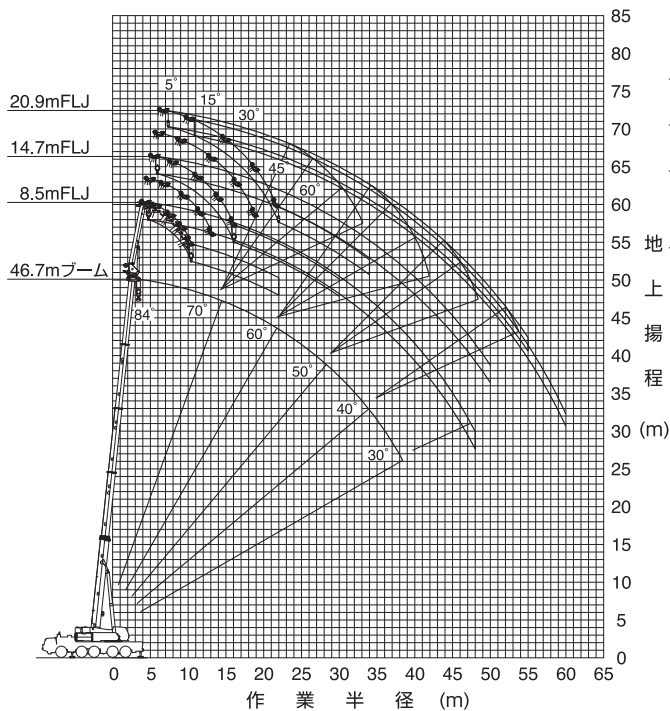
ブーム長さ(m) 作業半径(m)	※13.2 ※※	17.4	21.6	25.8	30.0	34.1	38.3	42.5	46.7	50.9	55.0	59.2	63.4	68.0
2.5	220.0													
3.0	180.0	108.0	108.0	94.0										
3.5	169.5	108.0	108.0	94.0	80.0									
4.0	147.7	108.0	108.0	94.0	80.0									
4.5	128.7	108.0	108.0	94.0	80.0	70.0								
5.0	113.8	99.6	98.9	94.0	80.0	70.0	54.5							
6.0	92.0	83.7	83.0	83.6	79.2	70.0	54.5	43.5						
7.0	72.0	71.5	70.8	71.4	72.3	66.2	54.5	43.5	34.5					
8.0	54.1	53.9	52.9	53.8	55.1	56.5	54.5	43.5	34.5	28.5				
9.0	42.7	42.5	41.5	43.8	45.5	47.1	43.8	43.4	34.5	28.5	23.0			
10.0	35.0	34.6	36.4	39.6	39.4	38.9	38.0	37.1	34.5	28.5	23.0	18.8		
11.0		31.6	33.1	33.5	33.3	32.8	31.9	31.1	31.0	28.5	23.0	18.8	15.0	
12.0		27.3	28.5	28.8	28.6	28.2	27.3	28.3	26.4	26.6	23.0	18.8	15.0	13.8
14.0		20.8	21.9	22.2	22.0	21.5	20.7	21.7	21.5	21.4	20.4	18.8	15.0	13.8
16.0			17.4	17.7	17.5	17.0	16.5	18.3	18.6	18.3	16.9	16.3	15.0	13.8
18.0			14.3	15.0	14.2	14.7	14.7	15.6	15.3	15.0	14.6	14.1	13.5	13.4
20.0				12.6	11.7	13.1	13.1	13.1	12.8	12.5	12.1	11.6	11.0	11.0
22.0				10.7	10.5	11.2	11.1	11.1	10.8	10.5	10.1	9.6	9.1	9.1
24.0					9.4	9.6	9.5	9.5	9.2	8.9	8.5	8.1	7.5	7.5
26.0					8.2	8.3	8.2	8.2	7.9	7.6	7.2	6.8	6.3	6.2
28.0						7.2	7.2	7.1	6.8	6.6	6.1	5.7	5.1	5.0
30.0						6.4	6.2	6.2	5.9	5.6	5.2	4.7	4.0	4.0
32.0							5.5	5.4	5.1	4.8	4.3	3.8	3.2	3.1
34.0							4.8	4.7	4.4	4.1	3.6	3.0		
36.0								4.1	3.7	3.4	2.9	2.4		
38.0								3.5	3.1	2.8	2.3	1.8		
40.0									2.6	2.3	1.8			
42.0									2.2	1.8				
44.0									1.8					
46.0														
48.0														
50.0														
52.0														
54.0														
56.0														
58.0														
60.0														
62.0														
64.0														
フック質量	1425kg×2	1350kg	1350kg	1350kg	1150kg	1150kg	1150kg	1150kg	1150kg	1150kg	1150kg	1150kg	1150kg	1150kg

注) カウンタウエイト23.5t、アウトリガ張出幅7.0m ※印はアタッチメント付きの値です。 ※※印は後方限定の値です。

フルオートラフィングジブ

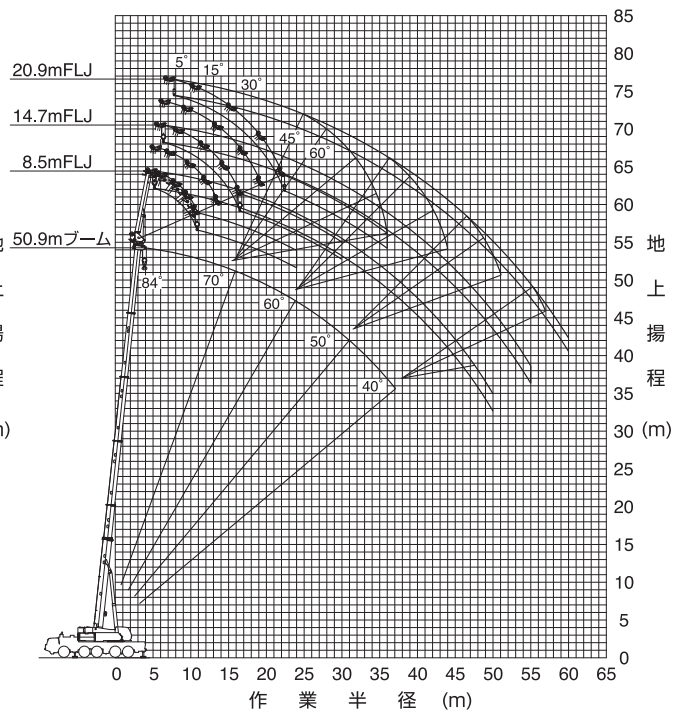
フルオートラフィングジブ (FLJ) 作業半径-揚程図

46.7mブーム+1.85m+フルオートラフィングジブ



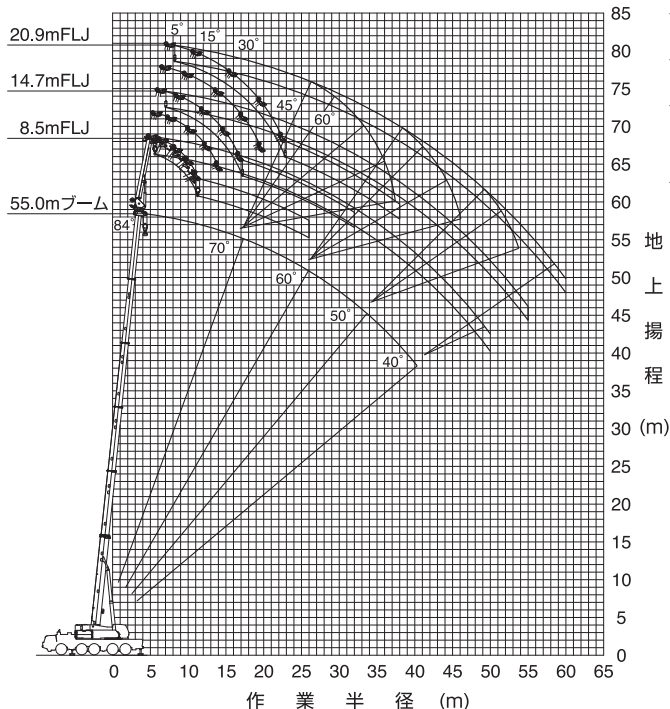
(注) 1. 上図はブームおよびジブのたわみを含んでいません。
2. FA性能の最大作業半径を図示しています。

50.9mブーム+1.85m+フルオートラフィングジブ



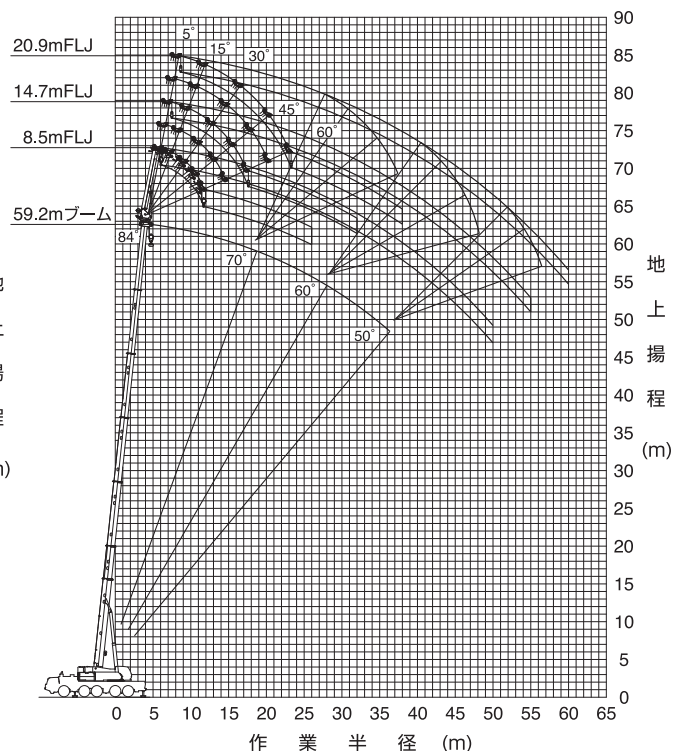
(注) 1. 上図はブームおよびジブのたわみを含んでいません。
2. FA性能の最大作業半径を図示しています。

55.0mブーム+1.85m+フルオートラフィングジブ



(注) 1. 上図はブームおよびジブのたわみを含んでいません。
2. FA性能の最大作業半径を図示しています。

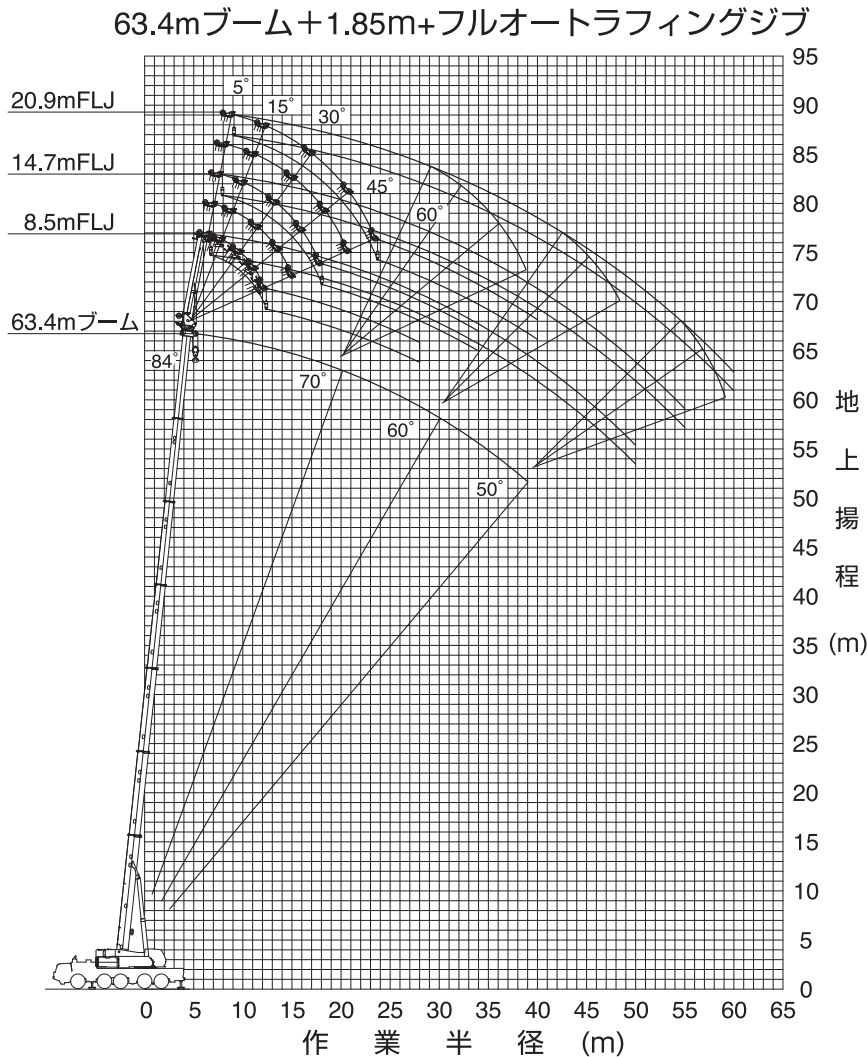
59.2mブーム+1.85m+フルオートラフィングジブ



(注) 1. 上図はブームおよびジブのたわみを含んでいません。
2. FA性能の最大作業半径を図示しています。

フルオートラフィングジブ

■フルオートラフィングジブ (FLJ) 作業半径－揚程図



(注) 1. 上図はブームおよびジブのたわみを含んでいません。
2. FA性能の最大作業半径を図示しています。

■フルオートラフィングジブ (FLJ) 定格総荷重表

1. 定格総荷重表の性能区分FA～FMは、下表のとおりです。

カウンタウエイト アウトリガ張出幅	71t	47t	35t	23.5t	12t	0t
8.3m	FA	FB	FC	FD	FE	FF
7.0m	FG	FH	FI	FJ	FK	
5.6m			FL	FM		

2. 定格総荷重は、つり具質量とフック質量 (80tフック：1,150kg、25tフック：450kg、7.8tフック：300kg) を含んだ値を示します。
3. 定格総荷重は、ブーム、ジブのたわみを含んだ実際の作業半径に基づいています。

フルオートラフィングジブ

■FA性能

46.7mブーム+1.85m+フルオートラフィングジブ

(単位: t)

ジブ長さ(m) 作業半径(m)	8.5					11.6					14.7					17.8					20.9				
	オフセット					オフセット					オフセット					オフセット					オフセット				
	5°	15°	30°	45°	60°	5°	15°	30°	45°	60°	5°	15°	30°	45°	60°	5°	15°	30°	45°	60°	5°	15°	30°	45°	60°
9.0	17.5																								
10.0	17.5	17.5				14.2																			
11.0	17.5	17.5				14.2					12.0					10.1									
12.0	17.5	17.5	15.8			14.2	14.2				12.0					10.1									
14.0	16.9	16.4	15.2	13.4		14.2	14.0	11.6			12.0	11.1				10.1	9.1							5.6	
16.0	15.5	15.1	14.6	13.1	12.0	14.2	13.6	11.1	9.7		12.0	10.6	8.9			9.9	8.7							5.6	
18.0	14.3	14.0	13.7	12.8	11.9	13.4	12.8	10.7	9.5	8.5	11.5	10.2	8.5			9.4	8.3	7.0					5.6	5.6	
20.0	13.2	13.0	12.7	12.5	11.8	12.5	12.1	10.3	9.2	8.4	11.2	9.7	8.2	7.2	6.4	9.0	8.0	6.8					5.6	5.6	
22.0	12.3	12.1	11.8	11.8	11.7	11.6	11.4	9.9	9.0	8.4	10.7	9.2	7.9	7.0	6.4	8.8	7.6	6.5	5.6				5.6	5.6	5.4
24.0	11.4	11.2	11.1	11.0		10.8	10.6	9.6	8.8	8.3	9.9	8.7	7.6	6.8	6.3	8.4	7.3	6.2	5.5	4.8			5.6	5.6	5.2
26.0	10.6	10.5	10.3	10.3		10.1	9.9	9.3	8.7	8.3	9.2	8.2	7.3	6.7	6.2	7.8	6.9	6.0	5.4	4.8			5.6	5.6	5.1
28.0	9.8	9.8	9.7	9.7		9.5	9.3	9.0	8.5		8.6	7.8	7.1	6.6	6.2	7.3	6.5	5.8	5.2	4.7			5.6	5.6	4.9
30.0	9.1	9.1	9.1	9.1		8.9	8.8	8.6	8.4		8.1	7.5	6.8	6.4	6.1	6.8	6.2	5.6	5.1	4.7			5.6	5.4	4.7
32.0	8.3	8.5	8.5	8.5		8.3	8.2	8.1	8.1		7.6	7.1	6.6	6.3		6.4	5.9	5.4	5.0	4.7			5.6	5.2	4.6
34.0	7.4	7.5	7.6	7.7		7.7	7.7	7.7	7.7		7.2	6.8	6.5	6.2		6.0	5.6	5.2	4.9				5.4	5.0	4.5
36.0	6.5	6.6	6.7	7.7		6.9	7.1	7.2	7.3		6.8	6.5	6.3	6.2		5.7	5.4	5.1	4.9				5.1	4.8	4.4
38.0	5.7	5.8	5.9			6.1	6.3	6.5	6.5		6.4	6.3	6.1	6.1		5.4	5.2	4.9	4.8				4.8	4.5	4.2
40.0	4.8	5.0	5.2			5.4	5.5	5.7			5.7	5.9	6.0	6.1		5.1	5.0	4.8	4.7				4.5	4.3	4.1
42.0	3.8	4.0	4.2			4.7	4.9	5.0			5.1	5.2	5.4			4.8	4.8	4.7	4.7				4.3	4.2	4.0
44.0	2.9	3.1	3.2			3.8	4.0	4.3			4.5	4.6	4.8			4.6	4.6	4.6	4.7				4.1	4.0	3.9
46.0	2.2	2.3				3.0	3.2	3.4			3.7	4.0	4.2			4.2	4.4	4.5					3.9	3.8	3.7
48.0	1.4	1.5				2.2	2.4	2.6			2.9	3.2	3.5			3.5	3.9	4.1					3.7	3.7	3.7
50.0						1.6	1.7				2.2	2.5	2.7			2.8	3.1	3.5					3.5	3.6	3.7
55.0																1.3	1.6						2.1	2.4	2.7
60.0																									1.0
θ(°)	10~84	20~84	35~84	52~84	68~84	10~84	20~84	35~84	52~84	68~84	10~84	20~84	35~84	52~84	68~84	10~84	20~84	35~84	52~84	68~84	10~84	20~84	35~84	52~84	68~84
標準フック	25t					25t					25t					7.8t									
フック質量	450kg					450kg					450kg					300kg									
標準巻掛本数	3					2					1														

注)カウンタウイト71t、アウトリガ張幅8.3m

■FA性能

50.9mブーム+1.85m+フルオートラフィングジブ

(単位: t)

ジブ長さ(m) 作業半径(m)	8.5					11.6					14.7					17.8					20.9				
	オフセット					オフセット					オフセット					オフセット					オフセット				
	5°	15°	30°	45°	60°	5°	15°	30°	45°	60°	5°	15°	30°	45°	60°	5°	15°	30°	45°	60°	5°	15°	30°	45°	60°
10.0	13.8																								
11.0	13.8	13.8				11.8																			
12.0	13.8	13.8				11.8					10.1														
14.0	13.8	13.8	13.3	13.0		11.8	11.8				10.1	10.1				6.7									
16.0	13.4	13.0	12.5	12.2	12.1	11.8	11.8	11.3			10.1	10.0				6.7								5.6	
18.0	12.3	12.1	11.7	11.5	11.4	11.5	11.2	10.7	9.5		10.1	9.6	8.4			6.7	6.7						5.6	5.6	
20.0	11.4	11.2	11.0	10.8	10.8	10.9	10.5	10.1	9.3	8.5	10.0	9.5	8.2	7.3		6.7	6.7	6.7					5.6	5.6	
22.0	10.5	10.4	10.3	10.2	10.2	10.1	9.9	9.5	9.1	8.4	9.4	9.1	7.9	7.1	6.4	6.7	6.7	6.5					5.6	5.6	5.3
24.0	9.8	9.7	9.6	9.6	9.6	9.4	9.3	9.0	8.9	8.3	9.1	8.7	7.7	6.9	6.3	6.7	6.7	6.3	5.7				5.6	5.6	5.1
26.0	9.1	9.0	8.9	8.9		8.8	8.7	8.5	8.4	8.3	8.5	8.2	7.4	6.8	6.2	6.7	6.7	6.1	5.6	5.0			5.6	5.6	5.0
28.0	8.5	8.4	8.3	8.3		8.2	8.1	8.0	8.0		7.9	7.8	7.2	6.6	6.2	6.7	6.7	5.9	5.5	5.0			5.6	5.5	4.8
30.0	7.9	7.9	7.8	7.8		7.7	7.6	7.5	7.5		7.4	7.3	7.0	6.5	6.1	6.7	6.5	5.7	5.3	4.9			5.6	5.3	4.7
32.0	7.4	7.4	7.3	7.3		7.2	7.1	7.1	7.1		7.0	6.9	6.8	6.4		6.6	6.3	5.6	5.2	4.9			5.6	5.2	4.5
34.0	6.9	6.9	6.8	6.8		6.7	6.7	6.6	6.6		6.5	6.5	6.4	6.3		6.2	6.1	5.4	5.1				5.6	5.0	4.4
36.0	6.4	6.4	6.4	6.4		6.3	6.3	6.2	6.2		6.1	6.1	6.1	6.1		5.9	5.8	5.3	5.0				5.4	4.8	4.3
38.0	5.6	5.7	5.8			5.9	5.9	5.9	5.9		5.8	5.7	5.7	5.7		5.5	5.5	5.2	4.9				5.1	4.7	4.2
40.0	4.9	5.0	5.1			5.2	5.4	5.5			5.4	5.4	5.4	5.4		5.2	5.2	5.1	4.9				4.8	4.5	4.1
42.0	4.2	4.3	4.4			4.6	4.7	4.9			4.9	5.0	5.1	5.1		4.9	4.9	4.9	4.8				4.6	4.4	4.0
44.0	3.3	3.5	3.7			4.0	4.1	4.3			4.3	4.5	4.6			4.7	4.6	4.6	4.7				4.3	4.2	3.9
46.0	2.5	2.7	2.8			3.2	3.5	3.7			3.8	3.9	4.1			4.2	4.4	4.4					4.1	4.0	3.8
48.0	1.8	1.9				2.5	2.7	2.9			3.1	3.4	3.6			3.7	3.9	4.1					3.9	3.9	3.7
50.0	1.1	1.2				1.8	2.0	2.2			2.4	2.7	3.0			3.1	3.4	3.6					3.5	3.7	3.7
55.0											1.0	1.2				1.6	1.9	2.2					2.2	2.6	2.9
60.0																							1.0	1.2	
θ(°)	10~84	20~84	38~84	54~84	69~84	10~84	20~84	38~84	54~84	69~84	33~84	20~84	38~84	54~84	69~84	37~84	20~84	38~84	54~84	69~84	34~84	20~84	38~84	54~84	69~84
標準フック	25t					25t					7.8t														
フック質量	450kg					450kg					300kg														
標準巻掛本数	2					1																			

注)カウンタウイト71t、アウトリガ張幅8.3m

フルオートラフィングジブ

■FA性能

55.0mブーム+1.85m+フルオートラフィングジブ

(単位：t)

ジブ長さ(m) 作業半径(m)	8.5					11.6					14.7					17.8					20.9				
	オフセット					オフセット					オフセット					オフセット					オフセット				
	5°	15°	30°	45°	60°	5°	15°	30°	45°	60°	5°	15°	30°	45°	60°	5°	15°	30°	45°	60°	5°	15°	30°	45°	60°
11.0	11.5																								
12.0	11.5	11.5				10.0																			
14.0	11.5	11.5	11.4			10.0	10.0				6.9					6.7									
16.0	11.2	11.0	10.6	10.4	10.4	10.0	9.9	9.7			6.9					6.7									5.6
18.0	10.5	10.2	9.9	9.7	9.7	9.6	9.5	9.1	8.9		6.9	6.9				6.7	6.7								5.6
20.0	9.8	9.6	9.3	9.1	9.1	9.3	8.9	8.6	8.4	8.4	6.9	6.9	6.9			6.7	6.7								5.6 5.6
22.0	9.2	9.0	8.7	8.6	8.6	8.7	8.4	8.1	8.0	8.0	6.9	6.9	6.9	6.9		6.7	6.7	6.3							5.6 5.6
24.0	8.5	8.4	8.2	8.1	8.1	8.1	7.9	7.6	7.5	7.5	6.9	6.9	6.9	6.9	6.4	6.7	6.7	6.1	5.6						5.6 5.6 5.0
26.0	7.9	7.8	7.7	7.6	7.6	7.6	7.4	7.2	7.1	7.1	6.9	6.9	6.7	6.6	6.3	6.6	6.5	5.9	5.5	5.1					5.6 5.6 4.8
28.0	7.3	7.3	7.2	7.2		7.1	7.0	6.8	6.7	6.7	6.7	6.5	6.3	6.2	6.2	6.4	6.2	5.8	5.4	5.0					5.6 5.4 4.7 4.3
30.0	6.8	6.8	6.7	6.7		6.6	6.6	6.4	6.4		6.3	6.2	6.0	5.9	5.9	6.0	5.9	5.6	5.2	4.9	4.9	5.5	5.2	4.6	4.2 3.9
32.0	6.3	6.3	6.3	6.3		6.2	6.2	6.1	6.1		6.0	5.8	5.7	5.6	5.6	5.7	5.5	5.4	5.1	4.9					5.3 5.0 4.4 4.1 3.8
34.0	5.9	5.9	5.9	5.9		5.8	5.8	5.8	5.7		5.6	5.5	5.4	5.3		5.4	5.3	5.1	5.0	4.9					5.2 4.9 4.3 4.0 3.8
36.0	5.5	5.5	5.5	5.5		5.4	5.4	5.4	5.4		5.2	5.2	5.1	5.1		5.1	5.0	4.9	4.8						4.9 4.7 4.2 4.0 3.7
38.0	5.1	5.1	5.1	5.1		5.1	5.0	5.0	5.1		4.9	4.9	4.9	4.8		4.8	4.8	4.6	4.6						4.7 4.5 4.1 3.9 3.7
40.0	4.7	4.8	4.8			4.7	4.7	4.7	4.7		4.6	4.6	4.6	4.6		4.5	4.5	4.4	4.4						4.4 4.3 4.0 3.8
42.0	4.1	4.1	4.3			4.4	4.4	4.4			4.3	4.3	4.3	4.3		4.2	4.2	4.2	4.2						4.2 4.1 3.9 3.7
44.0	3.5	3.6	3.7			3.8	4.0	4.1			4.0	4.0	4.0	4.1		4.0	4.0	4.0	4.0						3.9 3.9 3.8 3.7
46.0	2.8	3.0	3.1			3.3	3.4	3.6			3.5	3.8	3.8			3.7	3.7	3.8	3.8						3.7 3.7 3.7 3.6
48.0	2.1	2.2	2.4			2.7	2.9	3.1			3.3	3.3	3.6			3.5	3.5	3.5							3.5 3.5 3.5 3.5
50.0	1.4	1.5				2.0	2.2	2.5			2.8	3.0	3.1			3.1	3.2	3.3							3.3 3.3 3.3 3.4
55.0											1.3	1.5	1.7			1.8	2.1	2.4							2.3 2.5 2.7
60.0																									1.1 1.4 1.7
θ(°)	38~84	38~84	40~84	55~84	69~84	41~84	42~84	40~84	55~84	69~84	38~84	40~84	40~84	55~84	69~84	41~84	43~84	40~84	55~84	69~84	38~84	41~84	40~84	55~84	69~84
標準フック	25t										7.8t														
フック質量	450kg										300kg														
標準巻掛本数	2										1														

注) カウンタウエイト71t、アウトリガ張出幅8.3m

■FA性能

59.2mブーム+1.85m+フルオートラフィングジブ

(単位：t)

ジブ長さ(m) 作業半径(m)	8.5					11.6					14.7					17.8					20.9				
	オフセット					オフセット					オフセット					オフセット					オフセット				
	5°	15°	30°	45°	60°	5°	15°	30°	45°	60°	5°	15°	30°	45°	60°	5°	15°	30°	45°	60°	5°	15°	30°	45°	60°
11.0	9.6																								
12.0	9.6	9.4				7.5																			
14.0	9.0	8.7	8.3			7.5	7.5				6.5					5.7									
16.0	8.4	8.3	7.7	7.5		7.5	7.4				6.5	6.5				5.7									5.0
18.0	8.1	7.8	7.3	7.1	7.0	7.2	6.9	6.5			6.5	6.3				5.7	5.7								5.0
20.0	7.5	7.3	6.9	6.7	6.6	7.0	6.5	6.1	5.9		6.3	6.0	5.5			5.7	5.5								5.0 5.0
22.0	7.1	6.8	6.6	6.3	6.3	6.5	6.2	5.8	5.6	5.5	5.9	5.6	5.2	5.0		5.5	5.2	4.8							5.0 4.8
24.0	6.6	6.4	6.2	6.0	6.0	6.1	5.9	5.5	5.3	5.3	5.7	5.3	5.0	4.8	4.7	5.2	4.9	4.6							4.8 4.5 4.2
26.0	6.2	6.0	5.8	5.7	5.7	5.8	5.6	5.2	5.0	5.0	5.4	5.1	4.8	4.6	4.5	5.0	4.7	4.4	4.2						4.6 4.3 4.0
28.0	5.9	5.7	5.5	5.4		5.4	5.2	5.0	4.8	4.8	5.1	4.8	4.5	4.4	4.3	4.8	4.4	4.2	4.0	3.9					4.3 4.1 3.8 3.6
30.0	5.5	5.4	5.2	5.1		5.1	5.0	4.8	4.6		4.8	4.6	4.3	4.2	4.2	4.5	4.2	4.0	3.8	3.8					4.2 3.9 3.6 3.5
32.0	5.2	5.1	4.9	4.9		4.9	4.7	4.5	4.4		4.5	4.4	4.1	4.0	4.0	4.3	4.0	3.8	3.7	3.6					4.0 3.7 3.5 3.3 3.3
34.0	4.9	4.8	4.7	4.6		4.6	4.4	4.3	4.2		4.3	4.1	3.9	3.8		4.1	3.9	3.6	3.5	3.5					3.8 3.5 3.3 3.2 3.2
36.0	4.7	4.6	4.4	4.4		4.3	4.2	4.1	4.0		4.1	3.9	3.8	3.7		3.8	3.7	3.4	3.3						3.6 3.4 3.2 3.1 3.1
38.0	4.4	4.3	4.2	4.2		4.1	4.0	3.9	3.8		3.9	3.7	3.6	3.5		3.6	3.5	3.3	3.2						3.4 3.2 3.0 3.0 3.0
40.0	4.1	4.1	4.0			3.9	3.8	3.7	3.7		3.7	3.5	3.4	3.4		3.5	3.3	3.2	3.1						3.3 3.1 2.9 2.8
42.0	3.8	3.8	3.8			3.7	3.6	3.5	3.5		3.5	3.4	3.3	3.2		3.3	3.2	3.1	3.0						3.1 3.0 2.8 2.7
44.0	3.3	3.3	3.6			3.5	3.4	3.4			3.3	3.2	3.1	3.1		3.1	3.0	2.9	2.9						2.9 2.8 2.7 2.6
46.0	2.9	3.0	3.1			3.1	3.3	3.2			3.2	3.1	3.0			3.0	2.9	2.8	2.8						2.8 2.7 2.6 2.5
48.0	2.4	2.6	2.6			2.8	2.9	3.1			2.8	2.9	2.8			2.8	2.7	2.7	2.6						2.7 2.6 2.5 2.4
50.0	1.7	1.9	2.0			2.5	2.6	2.7			2.6	2.6	2.7			2.7	2.6	2.5							2.5 2.5 2.4 2.4
55.0						1.0	1.2				1.5	1.8	2.0			2.0	2.2	2.1							2.1 2.2 2.1
60.0																									1.3 1.6 1.8
θ(°)	42~84	43~84	43~84	57~84	70~84	39~84	40~84	43~84	57~84	70~84	42~84	44~84	43~84	57~84	70~84	45~84	41~84	43~84	57~84	70~84	42~84	44~84	43~84	57~84	70~84
標準フック	25t										7.8t														
フック質量	450kg										300kg														
標準巻掛本数	2										1														

注) カウンタウエイト71t、アウトリガ張出幅8.3m

フルオートラフィングジブ

■FA性能

63.4mブーム+1.85m+フルオートラフィングジブ

(単位：t)

ジブ長さ(m) 作業半径(m)	8.5					11.6					14.7					17.8					20.9						
	オフセット					オフセット					オフセット					オフセット					オフセット						
	5°	15°	30°	45°	60°	5°	15°	30°	45°	60°	5°	15°	30°	45°	60°	5°	15°	30°	45°	60°	5°	15°	30°	45°	60°		
14.0	7.0	7.0				6.1					5.4																
16.0	6.8	6.6	6.3			6.1	6.0				5.4					4.7											
18.0	6.3	6.1	5.9	5.7		5.9	5.7	5.3			5.4	5.2				4.7							4.2				
20.0	6.0	5.8	5.5	5.3	5.3	5.5	5.3	5.0	4.8		5.2	4.9				4.7	4.5						4.2				
22.0	5.6	5.4	5.1	5.0	5.0	5.2	5.0	4.7	4.5	4.5	4.8	4.6	4.3			4.6	4.3						4.2	4.0			
24.0	5.3	5.1	4.8	4.7	4.7	4.9	4.7	4.4	4.3	4.2	4.5	4.3	4.1	3.9		4.3	4.0	3.8					4.0	3.7			
26.0	4.9	4.8	4.6	4.4	4.4	4.6	4.4	4.2	4.1	4.0	4.3	4.1	3.9	3.7	3.7	4.0	3.8	3.6					3.8	3.5	3.3		
28.0	4.6	4.5	4.3	4.2	4.2	4.3	4.1	3.9	3.9	3.8	4.0	3.8	3.6	3.5	3.5	3.8	3.6	3.4	3.3	3.2			3.6	3.4	3.1		
30.0	4.3	4.2	4.1	4.0		4.1	3.9	3.7	3.6	3.6	3.8	3.6	3.5	3.3	3.3	3.6	3.4	3.2	3.1	3.1			3.3	3.2	3.0	2.9	
32.0	4.0	4.0	3.9	3.8		3.8	3.7	3.5	3.4		3.6	3.4	3.3	3.2	3.2	3.4	3.2	3.0	2.9	2.9			3.2	3.0	2.8	2.7	2.7
34.0	3.8	3.7	3.6	3.6		3.6	3.5	3.3	3.3		3.4	3.2	3.1	3.0	3.0	3.2	3.0	2.9	2.8	2.8			3.0	2.9	2.7	2.6	2.6
36.0	3.6	3.5	3.4	3.4		3.4	3.3	3.2	3.1		3.2	3.1	2.9	2.8		3.0	2.9	2.7	2.7	2.6			2.8	2.7	2.6	2.5	2.4
38.0	3.3	3.3	3.2	3.2		3.2	3.1	3.0	2.9		3.0	2.9	2.8	2.7		2.9	2.7	2.6	2.5				2.7	2.5	2.4	2.3	2.3
40.0	3.1	3.1	3.0	3.0		3.0	2.9	2.8	2.8		2.8	2.8	2.6	2.6		2.7	2.6	2.4	2.4				2.5	2.4	2.3	2.2	2.2
42.0	3.0	2.9	2.8			2.8	2.7	2.7	2.6		2.7	2.6	2.5	2.4		2.5	2.4	2.3	2.3				2.4	2.3	2.2	2.1	
44.0	2.8	2.7	2.7			2.6	2.6	2.5	2.5		2.5	2.4	2.4	2.3		2.4	2.3	2.2	2.1				2.3	2.2	2.0	2.0	
46.0	2.4	2.6	2.5			2.5	2.4	2.4			2.4	2.3	2.3	2.2		2.3	2.2	2.1	2.0				2.2	2.1	1.9	1.9	
48.0	2.3	2.3	2.2			2.2	2.3	2.2			2.2	2.2	2.1			2.1	2.1	2.0	2.0				2.0	2.0	1.8	1.8	
50.0	2.1	2.1	2.1			2.0	2.0	2.1			2.1	2.0	2.0			2.0	1.9	1.9	1.9				1.9	1.9	1.8	1.7	
55.0						1.3	1.5	1.7			1.6	1.6	1.6			1.6	1.7	1.6					1.6	1.6	1.6		
60.0																1.0	1.3	1.3					1.3	1.2	1.3		
θ(°)	46~84	47~84	45~84	57~84	70~84	43~84	44~84	45~84	57~84	70~84	46~84	47~84	45~84	57~84	70~84	43~84	44~84	45~84	57~84	70~84	45~84	47~84	45~84	57~84	70~84		
標準フック	7.8t																										
フック質量	300kg																										
標準巻掛本数	1																										

注) カウンタウエイト71t、アウトリガ張出幅8.3m

フルオートラフィングジブ

■FB性能

46.7mブーム+1.85m+フルオートラフィングジブ

(単位: t)

ジブ長さ(m) 作業半径(m)	8.5					11.6					14.7					17.8					20.9				
	オフセット					オフセット					オフセット					オフセット					オフセット				
	5°	15°	30°	45°	60°	5°	15°	30°	45°	60°	5°	15°	30°	45°	60°	5°	15°	30°	45°	60°	5°	15°	30°	45°	60°
9.0	17.5																								
10.0	17.5	17.5				14.2																			
11.0	17.5	17.5				14.2					12.0					10.1									
12.0	17.5	17.5	15.8			14.2	14.2				12.0					10.1									
14.0	16.9	16.4	15.2	13.4		14.2	14.0	11.6			12.0	11.1				10.1	9.1				5.6				
16.0	15.5	15.1	14.6	13.1	12.0	14.2	13.6	11.1	9.7		12.0	10.6	8.9			9.9	8.7				5.6				
18.0	14.3	14.0	13.7	12.8	11.9	13.4	12.8	10.7	9.5	8.5	11.5	10.2	8.5			9.4	8.3	7.0			5.6	5.6			
20.0	13.2	13.0	12.7	12.5	11.8	12.5	12.1	10.3	9.2	8.4	11.2	9.7	8.2	7.2	6.4	9.0	8.0	6.8			5.6	5.6			
22.0	12.3	12.1	11.8	11.8	11.7	11.6	11.4	9.9	9.0	8.4	10.7	9.2	7.9	7.0	6.4	8.8	7.6	6.5	5.6		5.6	5.6	5.4		
24.0	11.4	11.2	11.1	11.0		10.8	10.6	9.6	8.8	8.3	9.9	8.7	7.6	6.8	6.3	8.4	7.3	6.2	5.5	4.8	5.6	5.6	5.2		
26.0	9.9	10.5	10.3	10.3		10.1	9.9	9.3	8.7	8.3	9.2	8.2	7.3	6.7	6.2	7.8	6.9	6.0	5.4	4.8	5.6	5.6	5.1	4.5	
28.0	8.0	8.5	9.1	9.4		8.9	9.3	9.0	8.5		8.6	7.8	7.1	6.6	6.2	7.3	6.5	5.8	5.2	4.7	5.6	5.6	4.9	4.4	3.9
30.0	6.3	6.8	7.3	7.6		7.3	7.9	8.6	8.4		8.0	7.5	6.8	6.4	6.1	6.8	6.2	5.6	5.1	4.7	5.6	5.4	4.7	4.3	3.8
32.0	4.9	5.3	5.7	6.0		5.8	6.4	7.1	7.5		6.6	7.1	6.6	6.3		6.4	5.9	5.4	5.0	4.7	5.6	5.2	4.6	4.2	3.8
34.0	3.6	4.0	4.4	4.6		4.6	5.1	5.7	6.0		5.3	5.9	6.5	6.2		5.9	5.6	5.2	4.9		5.4	5.0	4.5	4.1	3.7
36.0	2.6	2.9	3.2			3.5	3.9	4.4	4.7		4.2	4.8	5.5	6.0		4.8	5.4	5.1	4.9		5.1	4.8	4.4	4.0	
38.0	1.6	1.9	2.1			2.5	2.9	3.3	3.6		3.2	3.7	4.4	4.8		3.8	4.4	4.9	4.8		4.6	4.5	4.2	3.9	
40.0		1.0	1.2			1.6	2.0	2.4			2.3	2.8	3.4	3.7		2.9	3.5	4.2	4.7		3.7	4.3	4.1	3.9	
42.0							1.2	1.5			1.5	2.0	2.5			2.1	2.7	3.3	3.7		2.9	3.6	4.0	3.8	
44.0												1.2	1.6			1.4	1.9	2.5	2.8		2.2	2.8	3.5	3.8	
46.0																	1.2	1.7			1.6	2.1	2.7	3.1	
48.0																		1.0			1.0	1.4	2.0	2.3	
50.0																								1.3	
θ (°)	46~84	44~84	45~84	52~84	68~84	46~84	45~84	47~84	52~84	68~84	47~84	46~84	48~84	52~84	68~84	47~84	47~84	46~84	52~84	69~84	46~84	48~84	48~84	52~84	69~84
標準フック	25t					25t					25t					7.8t									
フック質量	450kg					450kg					450kg					300kg									
標準巻掛本数	3					2					2					1									

注) カウンタウエイト47t、アウトリガ張出幅8.3m

■FB性能

50.9mブーム+1.85m+フルオートラフィングジブ

(単位: t)

ジブ長さ(m) 作業半径(m)	8.5					11.6					14.7					17.8					20.9					
	オフセット					オフセット					オフセット					オフセット					オフセット					
	5°	15°	30°	45°	60°	5°	15°	30°	45°	60°	5°	15°	30°	45°	60°	5°	15°	30°	45°	60°	5°	15°	30°	45°	60°	
10.0	13.8																									
11.0	13.8	13.8				11.8																				
12.0	13.8	13.8				11.8					10.1															
14.0	13.8	13.8	13.3	13.0		11.8	11.8				10.1	10.1				6.7										
16.0	13.4	13.0	12.5	12.2	12.1	11.8	11.8	11.3			10.1	10.0				6.7					5.6					
18.0	12.3	12.1	11.7	11.5	11.4	11.5	11.2	10.7	9.5		10.1	9.6	8.4			6.7	6.7				5.6	5.6				
20.0	11.4	11.2	11.0	10.8	10.8	10.9	10.5	10.1	9.3	8.5	10.0	9.5	8.2	7.3		6.7	6.7	6.7			5.6	5.6				
22.0	10.5	10.4	10.3	10.2	10.2	10.1	9.9	9.5	9.1	8.4	9.4	9.1	7.9	7.1	6.4	6.7	6.7	6.5			5.6	5.6	5.3			
24.0	9.8	9.7	9.6	9.6	9.6	9.4	9.3	9.0	8.9	8.3	9.1	8.7	7.7	6.9	6.3	6.7	6.7	6.3	5.7		5.6	5.6	5.1			
26.0	9.1	9.0	8.9	8.9		8.8	8.7	8.5	8.4	8.3	8.5	8.2	7.4	6.8	6.2	6.7	6.7	6.1	5.6	5.0	5.6	5.6	5.0	4.5		
28.0	8.4	8.4	8.3	8.3		8.2	8.1	8.0	8.0		7.9	7.8	7.2	6.6	6.2	6.7	6.7	5.9	5.5	5.0	5.6	5.5	4.8	4.4	3.9	
30.0	6.7	7.2	7.7	7.8		7.5	7.6	7.5	7.5		7.4	7.3	7.0	6.5	6.1	6.7	6.5	5.7	5.3	4.9	5.6	5.3	4.7	4.3	3.8	
32.0	5.3	5.7	6.2	6.5		6.1	6.6	7.1	7.1		6.8	6.9	6.8	6.4		6.6	6.3	5.6	5.2	4.9	5.6	5.2	4.5	4.2	3.8	
34.0	4.1	4.4	4.8	5.1		4.8	5.3	6.0	6.3		5.5	6.2	6.4	6.3		6.2	6.1	5.4	5.1		5.6	5.0	4.4	4.1	3.8	
36.0	3.0	3.3	3.7	3.8		3.7	4.2	4.7	5.1		4.4	5.0	5.7	6.1		5.2	5.8	5.3	5.0		5.4	4.8	4.3	4.0	3.7	
38.0	2.0	2.3	2.6			2.7	3.2	3.6	3.9		3.4	3.9	4.6	5.0		4.2	4.8	5.2	4.9		4.8	4.7	4.2	3.9		
40.0		1.4	1.7			1.9	2.2	2.7			2.5	3.0	3.6	4.0		3.3	3.9	4.6	4.9		3.9	4.5	4.1	3.9		
42.0							1.4	1.8			1.7	2.2	2.7	3.0		2.5	3.0	3.7	4.1		3.1	3.7	4.0	3.8		
44.0												1.4	1.9			1.8	2.3	2.9	3.2		2.3	2.9	3.7	3.7		
46.0																	1.6	2.1			1.7	2.2	2.9	3.4		
48.0																		1.4			1.1	1.6	2.2	2.6		
50.0																						1.0	1.6			
θ (°)	50~84	48~84	49~84	54~84	69~84	50~84	49~84	50~84	54~84	69~84	50~84	50~84	52~84	54~84	69~84	51~84	50~84	50~84	54~84	69~84	49~84	49~84	52~84	54~84	69~84	
標準フック	25t					25t					25t					7.8t										
フック質量	450kg					450kg					450kg					300kg										
標準巻掛本数	2					2					2					1										

注) カウンタウエイト47t、アウトリガ張出幅8.3m

フルオートラフィングジブ

■FB性能

55.0mブーム+1.85m+フルオートラフィングジブ

(単位：t)

ジブ長さ(m) 作業半径(m)	8.5					11.6					14.7					17.8					20.9										
	オフセット					オフセット					オフセット					オフセット					オフセット										
	5°	15°	30°	45°	60°	5°	15°	30°	45°	60°	5°	15°	30°	45°	60°	5°	15°	30°	45°	60°	5°	15°	30°	45°	60°	5°	15°	30°	45°	60°	
11.0	11.5																														
12.0	11.5	11.5				10.0																									
14.0	11.5	11.5	11.4			10.0	10.0				6.9					6.7															
16.0	11.2	11.0	10.6	10.4	10.4	10.0	9.9	9.7			6.9					6.7									5.6						
18.0	10.5	10.2	9.9	9.7	9.7	9.6	9.5	9.1	8.9		6.9	6.9				6.7	6.7								5.6						
20.0	9.8	9.6	9.3	9.1	9.1	9.3	8.9	8.6	8.4	8.4	6.9	6.9	6.9			6.7	6.7							5.6	5.6						
22.0	9.2	9.0	8.7	8.6	8.6	8.7	8.4	8.1	8.0	8.0	6.9	6.9	6.9	6.9		6.7	6.7	6.3					5.6	5.6							
24.0	8.5	8.4	8.2	8.1	8.1	8.1	7.9	7.6	7.5	7.5	6.9	6.9	6.9	6.9	6.4	6.7	6.7	6.1	5.6				5.6	5.6	5.0						
26.0	7.9	7.8	7.7	7.6	7.6	7.6	7.4	7.2	7.1	7.1	6.9	6.9	6.7	6.6	6.3	6.6	6.5	5.9	5.5	5.1			5.6	5.6	4.8						
28.0	7.3	7.3	7.2	7.2		7.1	7.0	6.8	6.7	6.7	6.7	6.5	6.3	6.2	6.2	6.4	6.2	5.8	5.4	5.0			5.6	5.4	4.7	4.3					
30.0	6.8	6.8	6.7	6.7		6.6	6.6	6.4	6.4		6.3	6.2	6.0	5.9	5.9	6.0	5.9	5.6	5.2	4.9			5.5	5.2	4.6	4.2	3.9				
32.0	5.6	6.0	6.3	6.3		6.2	6.2	6.1	6.1		6.0	5.8	5.7	5.6	5.6	5.7	5.5	5.4	5.1	4.9			5.3	5.0	4.4	4.1	3.8				
34.0	4.3	4.7	5.1	5.4		5.0	5.5	5.8	5.7		5.6	5.5	5.4	5.3		5.4	5.3	5.1	5.0	4.9			5.2	4.9	4.3	4.0	3.8				
36.0	3.2	3.6	4.0	4.2		3.9	4.4	5.0	5.3		4.8	5.2	5.1	5.1		5.1	5.0	4.9	4.8				4.9	4.7	4.2	4.0	3.7				
38.0	2.3	2.6	2.9	3.1		2.9	3.4	3.9	4.2		3.8	4.3	4.9	4.8		4.3	4.8	4.6	4.6				4.7	4.5	4.1	3.9	3.7				
40.0		1.7	2.0			2.1	2.5	2.9	3.2		2.9	3.4	4.0	4.4		3.4	4.0	4.4	4.4				4.0	4.3	4.0	3.8					
42.0							1.7	2.1			2.1	2.6	3.1	3.5		2.6	3.2	3.9	4.2				3.2	3.8	3.9	3.7					
44.0											1.4	1.8	2.3	2.6		1.9	2.4	3.1	3.5				2.4	3.1	3.8	3.7					
46.0													1.6			1.7	2.3	2.6					1.8	2.4	3.1	3.6					
48.0																	1.6						1.7	2.4	2.8						
50.0																								1.7	2.4	2.1					
θ(°)	53~84	52~84	53~84	55~84	69~84	53~84	52~84	54~84	55~84	69~84	51~84	53~84	53~84	55~84	69~84	53~84	53~84	53~84	55~84	69~84	53~84	54~84	54~84	54~84	55~84	69~84	53~84	54~84	54~84	55~84	69~84
標準フック	25t										7.8t																				
フック質量	450kg										300kg																				
標準巻掛本数	2										1																				

注) カウンタウエイト47t、アウトリガ張出幅8.3m

■FB性能

59.2mブーム+1.85m+フルオートラフィングジブ

(単位：t)

ジブ長さ(m) 作業半径(m)	8.5					11.6					14.7					17.8					20.9										
	オフセット					オフセット					オフセット					オフセット					オフセット										
	5°	15°	30°	45°	60°	5°	15°	30°	45°	60°	5°	15°	30°	45°	60°	5°	15°	30°	45°	60°	5°	15°	30°	45°	60°	5°	15°	30°	45°	60°	
11.0	9.6																														
12.0	9.6	9.4				7.5																									
14.0	9.0	8.7	8.3			7.5	7.5				6.5					5.7															
16.0	8.4	8.3	7.7	7.5		7.5	7.4				6.5	6.5				5.7									5.0						
18.0	8.1	7.8	7.3	7.1	7.0	7.2	6.9	6.5			6.5	6.3				5.7	5.7							5.0							
20.0	7.5	7.3	6.9	6.7	6.6	7.0	6.5	6.1	5.9		6.3	6.0	5.5			5.7	5.5							5.0	5.0						
22.0	7.1	6.8	6.6	6.3	6.3	6.5	6.2	5.8	5.6	5.5	5.9	5.6	5.2	5.0		5.5	5.2	4.8					5.0	4.8							
24.0	6.6	6.4	6.2	6.0	6.0	6.1	5.9	5.5	5.3	5.3	5.7	5.3	5.0	4.8	4.7	5.2	4.9	4.6					4.8	4.5	4.2						
26.0	6.2	6.0	5.8	5.7	5.7	5.8	5.6	5.2	5.0	5.0	5.4	5.1	4.8	4.6	4.5	5.0	4.7	4.4	4.2				4.6	4.3	4.0						
28.0	5.9	5.7	5.5	5.4		5.4	5.2	5.0	4.8	4.8	5.1	4.8	4.5	4.4	4.3	4.8	4.4	4.2	4.0	3.9			4.3	4.1	3.8	3.6					
30.0	5.5	5.4	5.2	5.1		5.1	5.0	4.8	4.6		4.8	4.6	4.3	4.2	4.2	4.5	4.2	4.0	3.8	3.8			4.2	3.9	3.6	3.5					
32.0	5.2	5.1	4.9	4.9		4.9	4.7	4.5	4.4		4.5	4.4	4.1	4.0	4.0	4.3	4.0	3.8	3.7	3.6			4.0	3.7	3.5	3.3	3.3				
34.0	4.7	4.8	4.7	4.6		4.6	4.4	4.3	4.2		4.3	4.1	3.9	3.8		4.1	3.9	3.6	3.5	3.5			3.8	3.5	3.3	3.2	3.2				
36.0	3.6	3.9	4.3	4.4		4.3	4.2	4.1	4.0		4.1	3.9	3.8	3.7		3.8	3.7	3.4	3.3				3.6	3.4	3.2	3.1	3.1				
38.0	2.6	2.9	3.3	3.5		3.5	3.9	3.9	3.8		3.9	3.7	3.6	3.5		3.6	3.5	3.3	3.2				3.4	3.2	3.0	3.0	3.0				
40.0		2.0	2.3			2.6	3.0	3.5	3.7		3.1	3.5	3.4	3.4		3.5	3.3	3.2	3.1				3.3	3.1	2.9	2.8					
42.0						1.8	2.2	2.6	2.8		2.3	2.8	3.3	3.2		2.8	3.2	3.1	3.0				3.1	3.0	2.8	2.7					
44.0							1.8				1.6	2.1	2.6	2.9		2.1	2.6	2.9	2.9				2.6	2.8	2.7	2.6					
46.0													1.9				1.9	2.5	2.8				2.0	2.5	2.6	2.5					
48.0																	1.9	2.2						1.9	2.5	2.4					
50.0																									1.9	2.4					
θ(°)	55~84	54~84	55~84	57~84	70~84	54~84	55~84	54~84	57~84	70~84	54~84	55~84	55~84	57~84	70~84	55~84	56~84	56~84	57~84	70~84	56~84	56~84	57~84	57~84	57~84	70~84	56~84	56~84	57~84	57~84	70~84
標準フック	25t										7.8t																				
フック質量	450kg										300kg																				
標準巻掛本数	2										1																				

注) カウンタウエイト47t、アウトリガ張出幅8.3m

フルオートラフィングジブ

■FB性能

63.4mブーム+1.85m+フルオートラフィングジブ

(単位：t)

ジブ長さ(m) 作業半径(m)	8.5					11.6					14.7					17.8					20.9				
	オフセット					オフセット					オフセット					オフセット					オフセット				
	5°	15°	30°	45°	60°	5°	15°	30°	45°	60°	5°	15°	30°	45°	60°	5°	15°	30°	45°	60°	5°	15°	30°	45°	60°
14.0	7.0	7.0				6.1					5.4														
16.0	6.8	6.6	6.3			6.1	6.0				5.4					4.7									
18.0	6.3	6.1	5.9	5.7		5.9	5.7	5.3			5.4	5.2				4.7					4.2				
20.0	6.0	5.8	5.5	5.3	5.3	5.5	5.3	5.0	4.8		5.2	4.9				4.7	4.5				4.2				
22.0	5.6	5.4	5.1	5.0	5.0	5.2	5.0	4.7	4.5	4.5	4.8	4.6	4.3			4.6	4.3				4.2	4.0			
24.0	5.3	5.1	4.8	4.7	4.7	4.9	4.7	4.4	4.3	4.2	4.5	4.3	4.1	3.9		4.3	4.0	3.8			4.0	3.7			
26.0	4.9	4.8	4.6	4.4	4.4	4.6	4.4	4.2	4.1	4.0	4.3	4.1	3.9	3.7	3.7	4.0	3.8	3.6			3.8	3.5	3.3		
28.0	4.6	4.5	4.3	4.2	4.2	4.3	4.1	3.9	3.9	3.8	4.0	3.8	3.6	3.5	3.5	3.8	3.6	3.4	3.3	3.2	3.6	3.4	3.1		
30.0	4.3	4.2	4.1	4.0		4.1	3.9	3.7	3.6	3.6	3.8	3.6	3.5	3.3	3.3	3.6	3.4	3.2	3.1	3.1	3.3	3.2	3.0	2.9	
32.0	4.0	4.0	3.9	3.8		3.8	3.7	3.5	3.4		3.6	3.4	3.3	3.2	3.2	3.4	3.2	3.0	2.9	2.9	3.2	3.0	2.8	2.7	
34.0	3.8	3.7	3.6	3.6		3.6	3.5	3.3	3.3		3.4	3.2	3.1	3.0	3.0	3.2	3.0	2.9	2.8	2.8	3.0	2.9	2.7	2.6	
36.0	3.6	3.5	3.4	3.4		3.4	3.3	3.2	3.1		3.2	3.1	2.9	2.8		3.0	2.9	2.7	2.7	2.6	2.8	2.7	2.6	2.5	
38.0	3.1	3.3	3.2	3.2		3.2	3.1	3.0	2.9		3.0	2.9	2.8	2.7		2.9	2.7	2.6	2.5		2.7	2.5	2.4	2.3	
40.0	2.3	2.6	2.9	3.0		2.8	2.9	2.8	2.8		2.8	2.8	2.6	2.6		2.7	2.6	2.4	2.4		2.5	2.4	2.3	2.2	
42.0		1.7	2.0			2.1	2.4	2.7	2.6		2.6	2.6	2.5	2.4		2.5	2.4	2.3	2.3		2.4	2.3	2.2	2.1	
44.0								2.1	2.3		1.9	2.3	2.4	2.3		2.3	2.3	2.2	2.1		2.3	2.2	2.0	2.0	
46.0													2.1	2.2			2.1	2.1	2.0		2.1	2.1	1.9	1.9	
48.0																		2.0	2.0			2.0	1.8	1.8	
50.0																			1.8				1.8	1.7	
θ(°)	56~84	55~84	56~84	57~84	70~84	56~84	57~84	57~84	57~84	70~84	56~84	58~84	58~84	57~84	70~84	57~84	58~84	58~84	57~84	70~84	58~84	58~84	59~84	61~84	
標準フック	7.8t																								
フック質量	300kg																								
標準巻掛本数	1																								

注) カウンタウエイト47t、アウトリガ張出幅8.3m

フルオートラフィングジブ

■FC性能

46.7mブーム+1.85m+フルオートラフィングジブ

(単位：t)

ジブ長さ(m) 作業半径(m)	8.5					11.6					14.7					17.8					20.9					
	オフセット					オフセット					オフセット					オフセット					オフセット					
	5°	15°	30°	45°	60°	5°	15°	30°	45°	60°	5°	15°	30°	45°	60°	5°	15°	30°	45°	60°	5°	15°	30°	45°	60°	
9.0	17.5																									
10.0	17.5	17.5				14.2																				
11.0	17.5	17.5				14.2					12.0					10.1										
12.0	17.5	17.5	15.8			14.2	14.2				12.0					10.1										
14.0	16.9	16.4	15.2	13.4		14.2	14.0	11.6			12.0	11.1				10.1	9.1				5.6					
16.0	15.5	15.1	14.6	13.1	12.0	14.2	13.6	11.1	9.7		12.0	10.6	8.9			9.9	8.7				5.6					
18.0	14.3	14.0	13.7	12.8	11.9	13.4	12.8	10.7	9.5	8.5	11.5	10.2	8.5			9.4	8.3	7.0			5.6	5.6				
20.0	13.2	13.0	12.7	12.5	11.8	12.5	12.1	10.3	9.2	8.4	11.2	9.7	8.2	7.2	6.4	9.0	8.0	6.8			5.6	5.6				
22.0	11.1	11.7	11.8	11.8	11.7	11.6	11.4	9.9	9.0	8.4	10.7	9.2	7.9	7.0	6.4	8.8	7.6	6.5	5.6		5.6	5.6	5.4			
24.0	8.7	9.3	10.1	10.6		9.7	10.5	9.6	8.8	8.3	9.9	8.7	7.6	6.8	6.3	8.4	7.3	6.2	5.5	4.8	5.6	5.6	5.2			
26.0	6.7	7.2	7.9	8.4		7.7	8.5	9.3	8.7	8.3	8.5	8.2	7.3	6.7	6.2	7.8	6.9	6.0	5.4	4.8	5.6	5.6	5.1	4.5		
28.0	5.0	5.5	6.1	6.5		6.0	6.7	7.6	8.2		6.7	7.6	7.1	6.6	6.2	7.3	6.5	5.8	5.2	4.7	5.6	5.6	4.9	4.4	3.9	
30.0	3.6	4.0	4.5	4.8		4.5	5.1	5.9	6.4		5.3	6.1	6.8	6.4	6.1	5.9	6.2	5.6	5.1	4.7	5.6	5.4	4.7	4.3	3.8	
32.0	2.3	2.7	3.2	3.4		3.3	3.8	4.5	4.9		4.0	4.7	5.6	6.3		4.6	5.5	5.4	5.0	4.7	5.5	5.2	4.6	4.2	3.8	
34.0				2.2		2.2	2.7	3.3	3.6		2.9	3.6	4.4	4.9		3.5	4.3	5.2	4.9		4.4	5.0	4.5	4.1	3.7	
36.0								2.2	2.5			2.5	3.2	3.7		2.5	3.3	4.2	4.8		3.4	4.3	4.4	4.0		
38.0													2.3	2.6				2.3	3.1	3.7		2.5	3.3	4.2	3.9	
40.0																		2.2	2.7		1.7	2.5	3.4	3.9		
42.0																			1.8			1.7	2.5	3.1		
44.0																							1.7	2.2		
46.0																								1.4		
θ(°)	54~84	55~84	57~84	54~84	68~84	54~84	56~84	55~84	56~84	68~84	56~84	56~84	56~84	57~84	68~84	56~84	56~84	57~84	56~84	69~84	54~84	55~84	56~84	55~84	69~84	
標準フック	25t					25t										7.8t										
フック質量	450kg					450kg										300kg										
標準巻掛本数	3					2										1										

注) カウンタウエイト35t、アウトリガ張出幅8.3m

■FC性能

50.9mブーム+1.85m+フルオートラフィングジブ

(単位：t)

ジブ長さ(m) 作業半径(m)	8.5					11.6					14.7					17.8					20.9				
	オフセット					オフセット					オフセット					オフセット					オフセット				
	5°	15°	30°	45°	60°	5°	15°	30°	45°	60°	5°	15°	30°	45°	60°	5°	15°	30°	45°	60°	5°	15°	30°	45°	60°
10.0	13.8																								
11.0	13.8	13.8				11.8																			
12.0	13.8	13.8				11.8					10.1														
14.0	13.8	13.8	13.3	13.0		11.8	11.8				10.1	10.1				6.7									
16.0	13.4	13.0	12.5	12.2	12.1	11.8	11.8	11.3			10.1	10.0				6.7					5.6				
18.0	12.3	12.1	11.7	11.5	11.4	11.5	11.2	10.7	9.5		10.1	9.6	8.4			6.7	6.7				5.6	5.6			
20.0	11.4	11.2	11.0	10.8	10.8	10.9	10.5	10.1	9.3	8.5	10.0	9.5	8.2	7.3		6.7	6.7	6.7			5.6	5.6			
22.0	10.5	10.4	10.3	10.2	10.2	10.1	9.9	9.5	9.1	8.4	9.4	9.1	7.9	7.1	6.4	6.7	6.7	6.5			5.6	5.6	5.3		
24.0	9.1	9.7	9.6	9.6	9.6	9.4	9.3	9.0	8.9	8.3	9.1	8.7	7.7	6.9	6.3	6.7	6.7	6.3	5.7		5.6	5.6	5.1		
26.0	7.1	7.7	8.4	8.9		7.9	8.7	8.5	8.4	8.3	8.5	8.2	7.4	6.8	6.2	6.7	6.7	6.1	5.6	5.0	5.6	5.6	5.0	4.5	
28.0	5.4	5.9	6.5	6.9		6.2	6.9	7.8	8.0		6.9	7.8	7.2	6.6	6.2	6.7	6.7	5.9	5.5	5.0	5.6	5.5	4.8	4.4	3.9
30.0	4.0	4.4	5.0	5.3		4.8	5.4	6.2	6.7		5.5	6.3	7.0	6.5	6.1	6.3	6.5	5.7	5.3	4.9	5.6	5.3	4.7	4.3	3.8
32.0	2.7	3.1	3.6	3.9		3.5	4.1	4.8	5.3		4.2	4.9	5.9	6.4		5.0	5.9	5.6	5.2	4.9	5.6	5.2	4.5	4.2	3.8
34.0			2.4	2.7			2.9	3.6	4.0		3.1	3.8	4.6	5.2		3.9	4.7	5.4	5.1		4.5	5.0	4.4	4.1	3.8
36.0								2.5	2.8			2.7	3.5	4.0		2.9	3.6	4.6	5.0		3.5	4.4	4.3	4.0	3.7
38.0													2.5	2.9			2.7	3.6	4.1		2.6	3.4	4.2	3.9	
40.0																		2.6	3.2			2.6	3.5	3.9	
42.0																			2.3				2.7	3.3	
44.0																							1.9	2.4	
46.0																								1.7	
θ(°)	57~84	58~84	57~84	58~84	69~84	59~84	58~84	58~84	59~84	69~84	59~84	59~84	59~84	60~84	69~84	59~84	59~84	60~84	59~84	69~84	59~84	59~84	58~84	58~84	69~84
標準フック	25t					450kg										7.8t									
フック質量						450kg										300kg									
標準巻掛本数						2										1									

注) カウンタウエイト35t、アウトリガ張出幅8.3m

フルオートラフィングジブ

■FC性能

55.0mブーム+1.85m+フルオートラフィングジブ

(単位: t)

ジブ長さ(m) 作業半径(m)	8.5					11.6					14.7					17.8					20.9						
	オフセット					オフセット					オフセット					オフセット					オフセット						
	5°	15°	30°	45°	60°	5°	15°	30°	45°	60°	5°	15°	30°	45°	60°	5°	15°	30°	45°	60°	5°	15°	30°	45°	60°		
11.0	11.5																										
12.0	11.5	11.5				10.0																					
14.0	11.5	11.5	11.4			10.0	10.0				6.9					6.7											
16.0	11.2	11.0	10.6	10.4	10.4	10.0	9.9	9.7			6.9					6.7								5.6			
18.0	10.5	10.2	9.9	9.7	9.7	9.6	9.5	9.1	8.9		6.9	6.9				6.7	6.7							5.6			
20.0	9.8	9.6	9.3	9.1	9.1	9.3	8.9	8.6	8.4	8.4	6.9	6.9	6.9			6.7	6.7						5.6	5.6			
22.0	9.2	9.0	8.7	8.6	8.6	8.7	8.4	8.1	8.0	8.0	6.9	6.9	6.9	6.9		6.7	6.7	6.3					5.6	5.6			
24.0	8.5	8.4	8.2	8.1	8.1	8.1	7.9	7.6	7.5	7.5	6.9	6.9	6.9	6.9	6.4	6.7	6.7	6.1	5.6				5.6	5.6	5.0		
26.0	7.4	7.8	7.7	7.6	7.6	7.6	7.4	7.2	7.1	7.1	6.9	6.9	6.7	6.6	6.3	6.6	6.5	5.9	5.5	5.1			5.6	5.6	4.8		
28.0	5.7	6.2	6.8	7.2		6.4	7.0	6.8	6.7	6.7	6.7	6.5	6.3	6.2	6.2	6.4	6.2	5.8	5.4	5.0			5.6	5.4	4.7	4.3	
30.0	4.2	4.7	5.3	5.6		5.0	5.6	6.4	6.4		5.9	6.2	6.0	5.9	5.9	6.0	5.9	5.6	5.2	4.9	4.9		5.5	5.2	4.6	4.2	3.9
32.0	3.0	3.4	3.9	4.2		3.7	4.3	5.0	5.5		4.6	5.3	5.7	5.6	5.6	5.2	5.5	5.4	5.1	4.9			5.3	5.0	4.4	4.1	3.8
34.0			2.7	3.0			3.1	3.8	4.2		3.5	4.2	5.0	5.3		4.0	4.8	5.1	5.0	4.9			4.6	4.9	4.3	4.0	3.8
36.0								2.7	3.1		2.5	3.1	3.9	4.4		3.1	3.8	4.7	4.8				3.6	4.5	4.2	4.0	3.7
38.0													2.9	3.4			2.9	3.7	4.3				2.7	3.5	4.1	3.9	3.7
40.0														2.4			2.8	3.4					2.7	3.7	3.7	3.8	
42.0																			2.5						2.8	3.5	
44.0																									2.1	2.6	
θ(°)	59~84	60~84	59~84	60~84	69~84	61~84	61~84	60~84	61~84	69~84	59~84	61~84	61~84	60~84	69~84	61~84	61~84	62~84	61~84	69~84	61~84	61~84	60~84	61~84	62~84	69~84	
標準フック	25t										7.8t																
フック質量	450kg										300kg																
標準巻掛本数	2										1																

注) カウンタウエイト35t、アウトリガ張出幅8.3m

■FC性能

59.2mブーム+1.85m+フルオートラフィングジブ

(単位: t)

ジブ長さ(m) 作業半径(m)	8.5					11.6					14.7					17.8					20.9						
	オフセット					オフセット					オフセット					オフセット					オフセット						
	5°	15°	30°	45°	60°	5°	15°	30°	45°	60°	5°	15°	30°	45°	60°	5°	15°	30°	45°	60°	5°	15°	30°	45°	60°		
11.0	9.6																										
12.0	9.6	9.4				7.5										5.7											
14.0	9.0	8.7	8.3			7.5	7.5				6.5					5.7											
16.0	8.4	8.3	7.7	7.5		7.5	7.4				6.5	6.5				5.7									5.0		
18.0	8.1	7.8	7.3	7.1	7.0	7.2	6.9	6.5			6.5	6.3				5.7	5.7								5.0		
20.0	7.5	7.3	6.9	6.7	6.6	7.0	6.5	6.1	5.9		6.3	6.0	5.5			5.7	5.5							5.0	5.0		
22.0	7.1	6.8	6.6	6.3	6.3	6.5	6.2	5.8	5.6	5.5	5.9	5.6	5.2	5.0		5.5	5.2	4.8					5.0	4.8			
24.0	6.6	6.4	6.2	6.0	6.0	6.1	5.9	5.5	5.3	5.3	5.7	5.3	5.0	4.8	4.7	5.2	4.9	4.6					4.8	4.5	4.2		
26.0	6.2	6.0	5.8	5.7	5.7	5.8	5.6	5.2	5.0	5.0	5.4	5.1	4.8	4.6	4.5	5.0	4.7	4.4	4.2				4.6	4.3	4.0		
28.0	5.9	5.7	5.5	5.4		5.4	5.2	5.0	4.8	4.8	5.1	4.8	4.5	4.4	4.3	4.8	4.4	4.2	4.0	3.9			4.3	4.1	3.8	3.6	
30.0	4.6	5.1	5.2	5.1		5.1	5.0	4.8	4.6		4.8	4.6	4.3	4.2	4.2	4.5	4.2	4.0	3.8	3.8			4.2	3.9	3.6	3.5	
32.0	3.4	3.8	4.3	4.6		4.3	4.7	4.5	4.4		4.5	4.4	4.1	4.0	4.0	4.3	4.0	3.8	3.7	3.6			4.0	3.7	3.5	3.3	3.3
34.0			3.1	3.4		3.2	3.7	4.3	4.2		3.7	4.1	3.9	3.8		4.1	3.9	3.6	3.5	3.5			3.8	3.5	3.3	3.2	3.2
36.0							2.7	3.3	3.7		2.8	3.4	3.8	3.7		3.3	3.7	3.4	3.3				3.6	3.4	3.2	3.1	3.1
38.0									2.6				3.2	3.5			3.1	3.3	3.2				2.9	3.2	3.0	3.0	3.0
40.0														2.7				3.0	3.1				2.9	2.9	2.8		
42.0																			2.7						2.8	2.7	
44.0																									2.3	2.6	
46.0																										2.1	
θ(°)	42~84	43~84	43~84	57~84	70~84	39~84	40~84	43~84	57~84	70~84	42~84	44~84	43~84	57~84	70~84	45~84	41~84	43~84	57~84	70~84	42~84	44~84	43~84	57~84	70~84		
標準フック	25t										7.8t																
フック質量	450kg										300kg																
標準巻掛本数	2										1																

注) カウンタウエイト35t、アウトリガ張出幅8.3m

フルオートラフィングジブ

■FC性能

63.4mブーム+1.85m+フルオートラフィングジブ

(単位: t)

ジブ長さ(m) 作業半径(m)	8.5					11.6					14.7					17.8					20.9				
	オフセット					オフセット					オフセット					オフセット					オフセット				
	5°	15°	30°	45°	60°	5°	15°	30°	45°	60°	5°	15°	30°	45°	60°	5°	15°	30°	45°	60°	5°	15°	30°	45°	60°
14.0	7.0	7.0				6.1					5.4					4.7									
16.0	6.8	6.6	6.3			6.1	6.0				5.4					4.7									
18.0	6.3	6.1	5.9	5.7		5.9	5.7	5.3			5.4	5.2				4.7					4.2				
20.0	6.0	5.8	5.5	5.3	5.3	5.5	5.3	5.0	4.8		5.2	4.9				4.7	4.5				4.2				
22.0	5.6	5.4	5.1	5.0	5.0	5.2	5.0	4.7	4.5	4.5	4.8	4.6	4.3			4.6	4.3				4.2	4.0			
24.0	5.3	5.1	4.8	4.7	4.7	4.9	4.7	4.4	4.3	4.2	4.5	4.3	4.1	3.9		4.3	4.0	3.8			4.0	3.7			
26.0	4.9	4.8	4.6	4.4	4.4	4.6	4.4	4.2	4.1	4.0	4.3	4.1	3.9	3.7	3.7	4.0	3.8	3.6			3.8	3.5	3.3		
28.0	4.6	4.5	4.3	4.2	4.2	4.3	4.1	3.9	3.9	3.8	4.0	3.8	3.6	3.5	3.5	3.8	3.6	3.4	3.3	3.2	3.6	3.4	3.1		
30.0	4.3	4.2	4.1	4.0		4.1	3.9	3.7	3.6	3.6	3.8	3.6	3.5	3.3	3.3	3.6	3.4	3.2	3.1	3.1	3.3	3.2	3.0	2.9	
32.0	3.9	4.0	3.9	3.8		3.8	3.7	3.5	3.4		3.6	3.4	3.3	3.2	3.2	3.4	3.2	3.0	2.9	2.9	3.2	3.0	2.8	2.7	
34.0		3.2	3.6	3.6		3.4	3.5	3.3	3.3		3.4	3.2	3.1	3.0	3.0	3.2	3.0	2.9	2.8	2.8	3.0	2.9	2.7	2.6	
36.0				2.9			2.9	3.2	3.1		3.0	3.1	2.9	2.8		3.0	2.9	2.7	2.7	2.6	2.8	2.7	2.6	2.5	
38.0									2.9				2.8	2.7			2.7	2.6	2.5		2.7	2.5	2.4	2.3	
40.0													2.6					2.4	2.4			2.4	2.3	2.2	
42.0																			2.3				2.2	2.1	
44.0																						2.0	2.0		
46.0																								1.9	
θ(°)	63~84	63~84	64~84	63~84	70~84	63~84	63~84	64~84	63~84	70~84	63~84	64~84	65~84	64~84	70~84	64~84	64~84	65~84	65~84	70~84	64~84	64~84	64~84	70~84	
標準フック	7.8t																								
フック質量	300kg																								
標準巻掛本数	1																								

注) カウンタウエイト35t、アウトリガ張出幅8.3m

フルオートラフィングジブ

■FD性能

46.7mブーム+1.85m+フルオートラフィングジブ

(単位: t)

ジブ長さ(m) 作業半径(m)	8.5					11.6					14.7					17.8					20.9				
	オフセット					オフセット					オフセット					オフセット					オフセット				
	5°	15°	30°	45°	60°	5°	15°	30°	45°	60°	5°	15°	30°	45°	60°	5°	15°	30°	45°	60°	5°	15°	30°	45°	60°
9.0	17.5																								
10.0	17.5	17.5				14.2																			
11.0	17.5	17.5				14.2					12.0					10.1									
12.0	17.5	17.5	15.8			14.2	14.2				12.0					10.1									
14.0	16.9	16.4	15.2	13.4		14.2	14.0	11.6			12.0	11.1				10.1	9.1				5.6				
16.0	15.5	15.1	14.6	13.1	12.0	14.2	13.6	11.1	9.7		12.0	10.6	8.9			9.9	8.7				5.6				
18.0	12.8	13.6	13.7	12.8	11.9	13.4	12.8	10.7	9.5	8.5	11.5	10.2	8.5			9.4	8.3	7.0			5.6	5.6			
20.0	9.8	10.5	11.4	12.1	11.8	10.8	11.7	10.3	9.2	8.4	11.2	9.7	8.2	7.2	6.4	9.0	8.0	6.8			5.6	5.6			
22.0	7.1	7.9	8.8	9.4	9.7	8.2	9.2	9.9	9.0	8.4	9.1	9.2	7.9	7.0	6.4	8.8	7.6	6.5	5.6		5.6	5.6	5.4		
24.0	5.0	5.7	6.5	7.1		6.0	7.0	8.1	8.8	8.3	6.9	8.0	7.6	6.8	6.3	7.6	7.3	6.2	5.5	4.8	5.6	5.6	5.2		
26.0		3.8	4.6	5.0		4.3	5.1	6.1	6.9	7.3	5.1	6.1	7.3	6.7	6.2	5.8	6.9	6.0	5.4	4.8	5.6	5.6	5.1	4.5	
28.0								4.4	5.1			4.5	5.7	6.6	6.2	4.3	5.4	5.8	5.2	4.7	5.3	5.6	4.9	4.4	3.9
30.0									3.5				4.2	5.0	5.4		4.0	5.3	5.1	4.7	3.9	5.1	4.7	4.3	3.8
32.0													3.6					3.9	4.8	4.7		3.9	4.6	4.2	3.8
34.0																			3.5			2.8	4.1	4.1	3.7
36.0																						3.0	3.9		
38.0																								2.8	
θ(°)	64~84	63~84	64~84	65~84	68~84	63~84	65~84	65~84	64~84	68~84	65~84	65~84	65~84	65~84	68~84	64~84	65~84	66~84	66~84	69~84	64~84	63~84	65~84	65~84	69~84
標準フック	25t					25t					25t					7.8t									
フック質量	450kg					450kg					450kg					300kg									
標準巻掛本数	3					2					2					1									

注) カウンタウエイト23.5t、アウトリガ張出幅8.3m

■FD性能

50.9mブーム+1.85m+フルオートラフィングジブ

(単位: t)

ジブ長さ(m) 作業半径(m)	8.5					11.6					14.7					17.8					20.9				
	オフセット					オフセット					オフセット					オフセット					オフセット				
	5°	15°	30°	45°	60°	5°	15°	30°	45°	60°	5°	15°	30°	45°	60°	5°	15°	30°	45°	60°	5°	15°	30°	45°	60°
10.0	13.8																								
11.0	13.8	13.8				11.8																			
12.0	13.8	13.8				11.8					10.1														
14.0	13.8	13.8	13.3	13.0		11.8	11.8				10.1	10.1				6.7									
16.0	13.4	13.0	12.5	12.2	12.1	11.8	11.8	11.3			10.1	10.0				6.7					5.6				
18.0	12.3	12.1	11.7	11.5	11.4	11.5	11.2	10.7	9.5		10.1	9.6	8.4			6.7	6.7				5.6	5.6			
20.0	10.2	10.9	11.0	10.8	10.8	10.9	10.5	10.1	9.3	8.5	10.0	9.5	8.2	7.3		6.7	6.7	6.7			5.6	5.6			
22.0	7.6	8.3	9.3	9.8	10.1	8.5	9.4	9.5	9.1	8.4	9.2	9.1	7.9	7.1	6.4	6.7	6.7	6.5			5.6	5.6	5.3		
24.0	5.4	6.1	7.0	7.5	7.8	6.3	7.2	8.4	8.9	8.3	7.1	8.2	7.7	6.9	6.3	6.7	6.7	6.3	5.7		5.6	5.6	5.1		
26.0		4.3	5.0	5.5		4.5	5.4	6.4	7.2	7.5	5.3	6.3	7.4	6.8	6.2	6.2	6.7	6.1	5.6	5.0	5.6	5.6	5.0	4.5	
28.0								4.7	5.4			4.7	5.9	6.6	6.2	4.7	5.8	5.9	5.5	5.0	5.4	5.5	4.8	4.4	3.9
30.0									3.8				4.4	5.2	5.7		4.4	5.7	5.3	4.9	4.1	5.2	4.7	4.3	3.8
32.0													3.9					4.4	5.2	4.9	4.0	4.5	4.5	4.2	3.8
34.0																			4.0			4.2	4.1	4.1	3.8
36.0																						3.1	4.0	3.7	
38.0																								3.0	
θ(°)	66~84	65~84	66~84	67~84	69~84	65~84	67~84	67~84	66~84	69~84	67~84	67~84	67~84	67~84	69~84	66~84	67~84	68~84	68~84	69~84	66~84	67~84	66~84	67~84	69~84
標準フック	25t					25t					7.8t														
フック質量	450kg					450kg					300kg														
標準巻掛本数	2					2					1														

注) カウンタウエイト23.5t、アウトリガ張出幅8.3m

フルオートラフィングジブ

■FD性能

55.0mブーム+1.85m+フルオートラフィングジブ

(単位：t)

ジブ長さ(m) 作業半径(m)	8.5					11.6					14.7					17.8					20.9						
	オフセット					オフセット					オフセット					オフセット					オフセット						
	5°	15°	30°	45°	60°	5°	15°	30°	45°	60°	5°	15°	30°	45°	60°	5°	15°	30°	45°	60°	5°	15°	30°	45°	60°		
11.0	11.5																										
12.0	11.5	11.5				10.0																					
14.0	11.5	11.5	11.4			10.0	10.0				6.9					6.7											
16.0	11.2	11.0	10.6	10.4	10.4	10.0	9.9	9.7			6.9					6.7								5.6			
18.0	10.5	10.2	9.9	9.7	9.7	9.6	9.5	9.1	8.9		6.9	6.9				6.7	6.7							5.6			
20.0	9.8	9.6	9.3	9.1	9.1	9.3	8.9	8.6	8.4	8.4	6.9	6.9	6.9			6.7	6.7						5.6	5.6			
22.0	7.9	8.6	8.7	8.6	8.6	8.7	8.4	8.1	8.0	8.0	6.9	6.9	6.9	6.9		6.7	6.7	6.3					5.6	5.6			
24.0	5.7	6.4	7.2	7.8	8.1	6.5	7.4	7.6	7.5	7.5	6.9	6.9	6.9	6.9	6.4	6.7	6.7	6.1	5.6				5.6	5.6	5.0		
26.0			5.3	5.8	6.0	4.8	5.6	6.6	7.1	7.1	5.8	6.8	6.7	6.6	6.3	6.4	6.5	5.9	5.5	5.1			5.6	5.6	4.8		
28.0								4.9	5.6	6.0	4.2	5.2	6.3	6.2	6.2	4.8	5.9	5.8	5.4	5.0			5.5	5.4	4.7	4.3	
30.0									4.1			3.8	4.9	5.7	5.9		4.5	5.6	5.2	4.9			4.2	5.2	4.6	4.2	3.9
32.0													3.6	4.3	4.7			4.5	5.1	4.9			4.1	4.4	4.1	3.8	
34.0																		3.4	4.2	4.6				4.3	4.0	3.8	
36.0																			3.1					3.3	4.0	3.7	
38.0																									3.2	3.6	
θ(°)	67~84	68~84	68~84	69~84	69~84	67~84	68~84	68~84	68~84	69~84	66~84	67~84	67~84	69~84	69~84	68~84	68~84	67~84	67~84	69~84	67~84	68~84	68~84	68~84	68~84	69~84	69~84
標準フック	25t										7.8t																
フック質量	450kg										300kg																
標準巻掛本数	2										1																

注) カウンタウエイト23.5t、アウトリガ張出幅8.3m

■FD性能

59.2mブーム+1.85m+フルオートラフィングジブ

(単位：t)

ジブ長さ(m) 作業半径(m)	8.5					11.6					14.7					17.8					20.9							
	オフセット					オフセット					オフセット					オフセット					オフセット							
	5°	15°	30°	45°	60°	5°	15°	30°	45°	60°	5°	15°	30°	45°	60°	5°	15°	30°	45°	60°	5°	15°	30°	45°	60°			
11.0	9.6																											
12.0	9.6	9.4				7.5	7.5				6.5					5.7												
14.0	9.0	8.7	8.3			7.5	7.5				6.5					5.7												
16.0	8.4	8.3	7.7	7.5		7.5	7.4				6.5	6.5				5.7								5.0				
18.0	8.1	7.8	7.3	7.1	7.0	7.2	6.9	6.5			6.5	6.3				5.7	5.7							5.0				
20.0	7.5	7.3	6.9	6.7	6.6	7.0	6.5	6.1	5.9		6.3	6.0	5.5			5.7	5.5							5.0	5.0			
22.0	7.1	6.8	6.6	6.3	6.3	6.5	6.2	5.8	5.6	5.5	5.9	5.6	5.2	5.0		5.5	5.2	4.8					5.0	4.8				
24.0	6.1	6.4	6.2	6.0	6.0	6.1	5.9	5.5	5.3	5.3	5.7	5.3	5.0	4.8	4.7	5.2	4.9	4.6					4.8	4.5	4.2			
26.0			5.7	5.7	5.7	5.4	5.6	5.2	5.0	5.0	5.4	5.1	4.8	4.6	4.5	5.0	4.7	4.4	4.2				4.6	4.3	4.0			
28.0							4.6	5.0	4.8	4.8	4.5	4.8	4.5	4.4	4.3	4.8	4.4	4.2	4.0	3.9			4.3	4.1	3.8	3.6		
30.0								4.1	4.6			4.1	4.3	4.2	4.2		4.2	4.0	3.8	3.8			4.2	3.9	3.6	3.5		
32.0												3.9	4.0	4.0				3.8	3.7	3.6				3.7	3.5	3.3	3.3	
34.0																		3.6	3.5	3.5					3.3	3.2	3.2	
36.0																			3.3						3.2	3.1	3.1	
38.0																										3.0	3.0	
θ(°)	69~84	70~84	69~84	70~84	70~84	68~84	68~84	68~84	69~84	70~84	68~84	68~84	68~84	70~84	70~84	69~84	69~84	69~84	69~84	70~84	68~84	68~84	69~84	70~84	70~84	70~84		
標準フック	25t										7.8t																	
フック質量	450kg										300kg																	
標準巻掛本数	2										1																	

注) カウンタウエイト23.5t、アウトリガ張出幅8.3m

フルオートラフィングジブ

■FD性能

63.4mブーム+1.85m+フルオートラフィングジブ

(単位: t)

ジブ長さ(m) 作業半径(m)	8.5					11.6					14.7					17.8					20.9				
	オフセット					オフセット					オフセット					オフセット					オフセット				
	5°	15°	30°	45°	60°	5°	15°	30°	45°	60°	5°	15°	30°	45°	60°	5°	15°	30°	45°	60°	5°	15°	30°	45°	60°
14.0	7.0	7.0				6.1					5.4														
16.0	6.8	6.6	6.3			6.1	6.0				5.4					4.7									
18.0	6.3	6.1	5.9	5.7		5.9	5.7	5.3			5.4	5.2				4.7					4.2				
20.0	6.0	5.8	5.5	5.3	5.3	5.5	5.3	5.0	4.8		5.2	4.9				4.7	4.5				4.2				
22.0	5.6	5.4	5.1	5.0	5.0	5.2	5.0	4.7	4.5	4.5	4.8	4.6	4.3			4.6	4.3				4.2	4.0			
24.0	5.3	5.1	4.8	4.7	4.7	4.9	4.7	4.4	4.3	4.2	4.5	4.3	4.1	3.9		4.3	4.0	3.8			4.0	3.7			
26.0		4.8	4.6	4.4	4.4	4.6	4.4	4.2	4.1	4.0	4.3	4.1	3.9	3.7	3.7	4.0	3.8	3.6			3.8	3.5	3.3		
28.0			4.3	4.2	4.2		4.1	3.9	3.9	3.8	4.0	3.8	3.6	3.5	3.5	3.8	3.6	3.4	3.3	3.2	3.6	3.4	3.1		
30.0								3.7	3.6	3.6			3.5	3.3	3.3		3.4	3.2	3.1	3.1	3.3	3.2	3.0	2.9	
32.0													3.3	3.2	3.2			3.0	2.9	2.9		3.0	2.8	2.7	
34.0															3.0			2.8	2.8			2.7	2.6	2.6	
36.0																			2.6			2.6	2.5	2.4	
38.0																							2.3	2.3	
θ(°)	70~84	70~84	69~84	70~84	70~84	70~84	69~84	69~84	71~84	70~84	69~84	71~84	70~84	71~84	70~84	70~84	70~84	71~84	72~84	70~84	70~84	70~84	71~84	72~84	
標準フック	7.8t																								
フック質量	300kg																								
標準巻掛本数	1																								

注) カウンタウエイト23.5t、アウトリガ張出幅8.3m

フルオートラフィングジブ

■FG性能

46.7mブーム+1.85m+フルオートラフィングジブ

(単位：t)

ジブ長さ(m) 作業半径(m)	8.5					11.6					14.7					17.8					20.9				
	オフセット					オフセット					オフセット					オフセット					オフセット				
	5°	15°	30°	45°	60°	5°	15°	30°	45°	60°	5°	15°	30°	45°	60°	5°	15°	30°	45°	60°	5°	15°	30°	45°	60°
9.0	17.5																								
10.0	17.5	17.5				14.2																			
11.0	17.5	17.5				14.2					12.0					10.1									
12.0	17.5	17.5	15.8			14.2	14.2				12.0					10.1									
14.0	16.9	16.4	15.2	13.4		14.2	14.0	11.6			12.0	11.1				10.1	9.1							5.6	
16.0	15.5	15.1	14.6	13.1	12.0	14.2	13.6	11.1	9.7		12.0	10.6	8.9			9.9	8.7							5.6	
18.0	14.3	14.0	13.7	12.8	11.9	13.4	12.8	10.7	9.5	8.5	11.5	10.2	8.5			9.4	8.3	7.0					5.6	5.6	
20.0	13.2	13.0	12.7	12.5	11.8	12.5	12.1	10.3	9.2	8.4	11.2	9.7	8.2	7.2	6.4	9.0	8.0	6.8					5.6	5.6	
22.0	12.3	12.1	11.8	11.8	11.7	11.6	11.4	9.9	9.0	8.4	10.7	9.2	7.9	7.0	6.4	8.8	7.6	6.5	5.6				5.6	5.6	5.4
24.0	11.4	11.2	11.1	11.0		10.8	10.6	9.6	8.8	8.3	9.9	8.7	7.6	6.8	6.3	8.4	7.3	6.2	5.5	4.8			5.6	5.6	5.2
26.0	10.6	10.5	10.3	10.3		10.1	9.9	9.3	8.7	8.3	9.2	8.2	7.3	6.7	6.2	7.8	6.9	6.0	5.4	4.8	4.8		5.6	5.6	5.1
28.0	9.8	9.8	9.7	9.7		9.5	9.3	9.0	8.5		8.6	7.8	7.1	6.6	6.2	7.3	6.5	5.8	5.2	4.7	4.7		5.6	5.6	4.9
30.0	9.1	9.1	9.1	9.1		8.9	8.8	8.6	8.4		8.1	7.5	6.8	6.4	6.1	6.8	6.2	5.6	5.1	4.7	4.7		5.6	5.4	4.7
32.0	8.0	8.4	8.5	8.5		8.3	8.2	8.1	8.1		7.6	7.1	6.6	6.3		6.4	5.9	5.4	5.0	4.7	4.7		5.6	5.2	4.6
34.0	6.6	6.9	7.3	7.5		7.5	7.7	7.7	7.7		7.2	6.8	6.5	6.2		6.0	5.6	5.2	4.9				5.4	5.0	4.5
36.0	5.3	5.6	6.0			6.2	6.7	7.2	7.3		6.8	6.5	6.3	6.2		5.7	5.4	5.1	4.9				5.1	4.8	4.4
38.0	4.2	4.5	4.8			5.1	5.5	5.9	6.2		5.8	6.3	6.1	6.1		5.4	5.2	4.9	4.8				4.8	4.5	4.2
40.0	3.2	3.5	3.7			4.1	4.4	4.8			4.8	5.3	5.8	6.1		5.1	5.0	4.8	4.7				4.5	4.3	4.1
42.0	2.3	2.5	2.7			3.2	3.5	3.8			3.9	4.3	4.8			4.5	4.8	4.7	4.7				4.3	4.2	4.0
44.0	1.5	1.7	1.8			2.4	2.6	2.9			3.1	3.4	3.8			3.6	4.1	4.6	4.7				4.1	4.0	3.9
46.0						1.6	1.9	2.1			2.3	2.6	3.0			2.9	3.3	3.8					3.7	3.8	3.7
48.0						1.0	1.1	1.3			1.6	1.9	2.2			2.2	2.6	3.0					3.0	3.5	3.7
50.0											1.0	1.3	1.5			1.6	1.9	2.3					2.3	2.8	3.3
55.0																							1.0	1.3	1.6
θ(°)	37~84	37~84	35~84	52~84	68~84	34~84	35~84	35~84	52~84	68~84	35~84	37~84	35~84	52~84	68~84	39~84	41~84	35~84	52~84	69~84	36~84	39~84	35~84	52~84	69~84
標準フック	25t										25t										7.8t				
フック質量	450kg										450kg										300kg				
標準巻掛本数	3										2										1				

注) カウンタウエイト71t、アウトリガ張幅7.0m

■FG性能

50.9mブーム+1.85m+フルオートラフィングジブ

(単位：t)

ジブ長さ(m) 作業半径(m)	8.5					11.6					14.7					17.8					20.9				
	オフセット					オフセット					オフセット					オフセット					オフセット				
	5°	15°	30°	45°	60°	5°	15°	30°	45°	60°	5°	15°	30°	45°	60°	5°	15°	30°	45°	60°	5°	15°	30°	45°	60°
10.0	13.8																								
11.0	13.8	13.8				11.8																			
12.0	13.8	13.8				11.8					10.1														
14.0	13.8	13.8	13.3	13.0		11.8	11.8				10.1	10.1				6.7									
16.0	13.4	13.0	12.5	12.2	12.1	11.8	11.8	11.3			10.1	10.0				6.7								5.6	
18.0	12.3	12.1	11.7	11.5	11.4	11.5	11.2	10.7	9.5		10.1	9.6	8.4			6.7	6.7						5.6	5.6	
20.0	11.4	11.2	11.0	10.8	10.8	10.9	10.5	10.1	9.3	8.5	10.0	9.5	8.2	7.3		6.7	6.7	6.7					5.6	5.6	
22.0	10.5	10.4	10.3	10.2	10.2	10.1	9.9	9.5	9.1	8.4	9.4	9.1	7.9	7.1	6.4	6.7	6.7	6.5					5.6	5.6	5.3
24.0	9.8	9.7	9.6	9.6	9.6	9.4	9.3	9.0	8.9	8.3	9.1	8.7	7.7	6.9	6.3	6.7	6.7	6.3	5.7				5.6	5.6	5.1
26.0	9.1	9.0	8.9	8.9		8.8	8.7	8.5	8.4	8.3	8.5	8.2	7.4	6.8	6.2	6.7	6.7	6.1	5.6	5.0			5.6	5.6	5.0
28.0	8.5	8.4	8.3	8.3		8.2	8.1	8.0	8.0		7.9	7.8	7.2	6.6	6.2	6.7	6.7	5.9	5.5	5.0			5.6	5.5	4.8
30.0	7.9	7.9	7.8	7.8		7.7	7.6	7.5	7.5		7.4	7.3	7.0	6.5	6.1	6.7	6.5	5.7	5.3	4.9			5.6	5.3	4.7
32.0	7.4	7.4	7.3	7.3		7.2	7.1	7.1	7.1		7.0	6.9	6.8	6.4		6.6	6.3	5.6	5.2	4.9			5.6	5.2	4.5
34.0	6.9	6.9	6.8	6.8		6.7	6.7	6.6	6.6		6.5	6.5	6.4	6.3		6.2	6.1	5.4	5.1				5.6	5.0	4.4
36.0	5.7	6.1	6.4	6.4		6.3	6.3	6.2	6.2		6.1	6.1	6.1	6.1		5.9	5.8	5.3	5.0				5.4	4.8	4.3
38.0	4.6	4.9	5.2			5.3	5.8	5.9	5.9		5.8	5.7	5.7	5.7		5.5	5.5	5.2	4.9				5.1	4.7	4.2
40.0	3.6	3.9	4.1			4.3	4.7	5.1			5.0	5.4	5.4	5.4		5.2	5.2	5.1	4.9				4.8	4.5	4.1
42.0	2.7	2.9	3.2			3.4	3.8	4.1			4.1	4.5	5.0	5.1		4.8	4.9	4.9	4.8				4.6	4.4	4.0
44.0	1.9	2.1	2.3			2.6	2.9	3.2			3.2	3.6	4.1			4.0	4.5	4.6	4.7				4.3	4.2	3.9
46.0	1.2	1.3	1.5			1.9	2.1	2.4			2.5	2.9	3.3			3.2	3.7	4.2					3.8	4.0	3.8
48.0						1.2	1.4	1.6			1.8	2.1	2.5			2.5	2.9	3.4					3.1	3.6	3.7
50.0											1.2	1.5	1.8			1.9	2.3	2.7					2.5	2.9	3.5
55.0																			1.1				1.1	1.4	1.8
θ(°)	39~84	40~84	38~84	54~84	69~84	40~84	41~84	38~84	54~84	69~84	40~84	42~84	38~84	54~84	69~84	44~84	46~84	38~84	54~84	69~84	41~84	43~84	38~84	54~84	69~84
標準フック	25t										25t										7.8t				
フック質量	450kg										450kg										300kg				
標準巻掛本数	2										2										1				

注) カウンタウエイト71t、アウトリガ張幅7.0m

フルオートラフィングジブ

■FG性能

55.0mブーム+1.85m+フルオートラフィングジブ

(単位:t)

ジブ長さ(m) 作業半径(m)	8.5 オフセット					11.6 オフセット					14.7 オフセット					17.8 オフセット					20.9 オフセット								
	5°	15°	30°	45°	60°	5°	15°	30°	45°	60°	5°	15°	30°	45°	60°	5°	15°	30°	45°	60°	5°	15°	30°	45°	60°				
11.0	11.5																												
12.0	11.5	11.5				10.0																							
14.0	11.5	11.5	11.4			10.0	10.0				6.9					6.7													
16.0	11.2	11.0	10.6	10.4	10.4	10.0	9.9	9.7			6.9					6.7								5.6					
18.0	10.5	10.2	9.9	9.7	9.7	9.6	9.5	9.1	8.9		6.9	6.9				6.7	6.7							5.6					
20.0	9.8	9.6	9.3	9.1	9.1	9.3	8.9	8.6	8.4	8.4	6.9	6.9	6.9			6.7	6.7							5.6	5.6				
22.0	9.2	9.0	8.7	8.6	8.6	8.7	8.4	8.1	8.0	8.0	6.9	6.9	6.9	6.9		6.7	6.7	6.3						5.6	5.6				
24.0	8.5	8.4	8.2	8.1	8.1	8.1	7.9	7.6	7.5	7.5	6.9	6.9	6.9	6.9	6.4	6.7	6.7	6.1	5.6						5.6	5.6	5.0		
26.0	7.9	7.8	7.7	7.6	7.6	7.6	7.4	7.2	7.1	7.1	6.9	6.9	6.7	6.6	6.3	6.6	6.5	5.9	5.5	5.1					5.6	5.6	4.8		
28.0	7.3	7.3	7.2	7.2		7.1	7.0	6.8	6.7	6.7	6.7	6.5	6.3	6.2	6.2	6.4	6.2	5.8	5.4	5.0					5.6	5.4	4.7	4.3	
30.0	6.8	6.8	6.7	6.7		6.6	6.6	6.4	6.4		6.3	6.2	6.0	5.9	5.9	6.0	5.9	5.6	5.2	4.9					5.5	5.2	4.6	4.2	3.9
32.0	6.3	6.3	6.3	6.3		6.2	6.2	6.1	6.1		6.0	5.8	5.7	5.6	5.6	5.7	5.5	5.4	5.1	4.9					5.3	5.0	4.4	4.1	3.8
34.0	5.9	5.9	5.9	5.9		5.8	5.8	5.8	5.7		5.6	5.5	5.4	5.3		5.4	5.3	5.1	5.0	4.9					5.2	4.9	4.3	4.0	3.8
36.0	5.5	5.5	5.5	5.5		5.4	5.4	5.4	5.4		5.2	5.2	5.1	5.1		5.1	5.0	4.9	4.8						4.9	4.7	4.2	4.0	3.7
38.0	4.9	5.1	5.1	5.1		5.1	5.0	5.0	5.1		4.9	4.9	4.9	4.8		4.8	4.8	4.6	4.6						4.7	4.5	4.1	3.9	3.7
40.0	3.9	4.1	4.4			4.5	4.7	4.7	4.7		4.6	4.6	4.6	4.6		4.5	4.5	4.4	4.4						4.4	4.3	4.0	3.8	
42.0	3.0	3.2	3.5			3.6	4.0	4.4			4.3	4.3	4.3	4.3		4.2	4.2	4.2	4.2						4.2	4.1	3.9	3.7	
44.0	2.2	2.4	2.6			2.8	3.1	3.5			3.6	4.0	4.0	4.1		4.0	4.0	4.0	4.0						3.9	3.9	3.8	3.7	
46.0	1.4	1.6	1.8			2.1	2.4	2.7			2.8	3.2	3.7			3.4	3.7	3.8	3.8						3.7	3.7	3.7	3.6	
48.0			1.1			1.4	1.7	1.9			2.2	2.5	2.9			2.7	3.1	3.5							3.2	3.5	3.5	3.5	
50.0						1.0	1.2				1.5	1.9	2.2			2.0	2.4	2.9							2.6	3.1	3.3	3.4	
55.0																	1.0	1.3							1.2	1.6	2.0		
θ(°)	43~84	44~84	40~84	55~84	69~84	44~84	42~84	44~84	55~84	69~84	45~84	46~84	40~84	55~84	69~84	47~84	43~84	40~84	55~84	69~84	44~84	46~84	49~84	55~84	69~84				
標準フック	25t										7.8t																		
フック質量	450kg										300kg																		
標準巻掛本数	2										1																		

注) カウンタウエイト71t、アウトリガ張出幅7.0m

■FG性能

59.2mブーム+1.85m+フルオートラフィングジブ

(単位:t)

ジブ長さ(m) 作業半径(m)	8.5 オフセット					11.6 オフセット					14.7 オフセット					17.8 オフセット					20.9 オフセット									
	5°	15°	30°	45°	60°	5°	15°	30°	45°	60°	5°	15°	30°	45°	60°	5°	15°	30°	45°	60°	5°	15°	30°	45°	60°					
11.0	9.6																													
12.0	9.6	9.4				7.5										5.7														
14.0	9.0	8.7	8.3			7.5	7.5				6.5					5.7														
16.0	8.4	8.3	7.7	7.5		7.5	7.4				6.5	6.5				5.7													5.0	
18.0	8.1	7.8	7.3	7.1	7.0	7.2	6.9	6.5			6.5	6.3				5.7	5.7												5.0	
20.0	7.5	7.3	6.9	6.7	6.6	7.0	6.5	6.1	5.9		6.3	6.0	5.5			5.7	5.5											5.0	5.0	
22.0	7.1	6.8	6.6	6.3	6.3	6.5	6.2	5.8	5.6	5.5	5.9	5.6	5.2	5.0		5.5	5.2	4.8										5.0	4.8	
24.0	6.6	6.4	6.2	6.0	6.0	6.1	5.9	5.5	5.3	5.3	5.7	5.3	5.0	4.8	4.7	5.2	4.9	4.6										4.8	4.5	4.2
26.0	6.2	6.0	5.8	5.7	5.7	5.8	5.6	5.2	5.0	5.0	5.4	5.1	4.8	4.6	4.5	5.0	4.7	4.4	4.2									4.6	4.3	4.0
28.0	5.9	5.7	5.5	5.4		5.4	5.2	5.0	4.8	4.8	5.1	4.8	4.5	4.4	4.3	4.8	4.4	4.2	4.0	3.9					4.3	4.1	3.8	3.6		
30.0	5.5	5.4	5.2	5.1		5.1	5.0	4.8	4.6		4.8	4.6	4.3	4.2	4.2	4.5	4.2	4.0	3.8	3.8					4.2	3.9	3.6	3.5		
32.0	5.2	5.1	4.9	4.9		4.9	4.7	4.5	4.4		4.5	4.4	4.1	4.0	4.0	4.3	4.0	3.8	3.7	3.6					4.0	3.7	3.5	3.3	3.3	
34.0	4.9	4.8	4.7	4.6		4.6	4.4	4.3	4.2		4.3	4.1	3.9	3.8		4.1	3.9	3.6	3.5	3.5					3.8	3.5	3.3	3.2	3.2	
36.0	4.7	4.6	4.4	4.4		4.3	4.2	4.1	4.0		4.1	3.9	3.8	3.7		3.8	3.7	3.4	3.3						3.6	3.4	3.2	3.1	3.1	
38.0	4.4	4.3	4.2	4.2		4.1	4.0	3.9	3.8		3.9	3.7	3.6	3.5		3.6	3.5	3.3	3.2						3.4	3.2	3.0	3.0	3.0	
40.0	4.1	4.1	4.0			3.9	3.8	3.7	3.7		3.7	3.5	3.4	3.4		3.5	3.3	3.2	3.1						3.3	3.1	2.9	2.8		
42.0	3.3	3.6	3.8			3.7	3.6	3.5	3.5		3.5	3.4	3.3	3.2		3.3	3.2	3.1	3.0						3.1	3.0	2.8	2.7		
44.0	2.5	2.7	3.0			3.3	3.4	3.4			3.3	3.2	3.1	3.1		3.1	3.0	2.9	2.9						2.9	2.8	2.7	2.6		
46.0	1.8	2.0	2.2			2.6	2.9	3.2			3.1	3.1	3.0			3.0	2.9	2.8	2.8						2.8	2.7	2.6	2.5		
48.0	1.1	1.3	1.5			1.9	2.1	2.4			2.4	2.8	2.8			2.8	2.7	2.7	2.6						2.7	2.6	2.5	2.4		
50.0						1.2	1.5	1.8			1.8	2.1	2.5			2.2	2.6	2.5							2.5	2.5	2.4	2.4		
55.0																	1.2	1.6												
θ(°)	44~84	45~84	46~84	57~84	70~84	45~84	46~84	43~84	57~84	70~84	48~84	49~84	45~84	57~84	70~84	50~84	47~84	48~84	57~84	70~84	47~84	49~84	52~84	57~84	70~84					
標準フック	25t										7.8t																			
フック質量	450kg										300kg																			
標準巻掛本数	2										1																			

注) カウンタウエイト71t、アウトリガ張出幅7.0m

フルオートラフィングジブ

■FG性能

63.4mブーム+1.85m+フルオートラフィングジブ

(単位：t)

ジブ長さ(m) 作業半径(m)	8.5					11.6					14.7					17.8					20.9						
	オフセット					オフセット					オフセット					オフセット					オフセット						
	5°	15°	30°	45°	60°	5°	15°	30°	45°	60°	5°	15°	30°	45°	60°	5°	15°	30°	45°	60°	5°	15°	30°	45°	60°		
14.0	7.0	7.0				6.1					5.4																
16.0	6.8	6.6	6.3			6.1	6.0				5.4					4.7											
18.0	6.3	6.1	5.9	5.7		5.9	5.7	5.3			5.4	5.2				4.7							4.2				
20.0	6.0	5.8	5.5	5.3	5.3	5.5	5.3	5.0	4.8		5.2	4.9				4.7	4.5						4.2				
22.0	5.6	5.4	5.1	5.0	5.0	5.2	5.0	4.7	4.5	4.5	4.8	4.6	4.3			4.6	4.3						4.2	4.0			
24.0	5.3	5.1	4.8	4.7	4.7	4.9	4.7	4.4	4.3	4.2	4.5	4.3	4.1	3.9		4.3	4.0	3.8					4.0	3.7			
26.0	4.9	4.8	4.6	4.4	4.4	4.6	4.4	4.2	4.1	4.0	4.3	4.1	3.9	3.7	3.7	4.0	3.8	3.6					3.8	3.5	3.3		
28.0	4.6	4.5	4.3	4.2	4.2	4.3	4.1	3.9	3.9	3.8	4.0	3.8	3.6	3.5	3.5	3.8	3.6	3.4	3.3	3.2			3.6	3.4	3.1		
30.0	4.3	4.2	4.1	4.0		4.1	3.9	3.7	3.6	3.6	3.8	3.6	3.5	3.3	3.3	3.6	3.4	3.2	3.1	3.1			3.3	3.2	3.0	2.9	
32.0	4.0	4.0	3.9	3.8		3.8	3.7	3.5	3.4		3.6	3.4	3.3	3.2	3.2	3.4	3.2	3.0	2.9	2.9			3.2	3.0	2.8	2.7	2.7
34.0	3.8	3.7	3.6	3.6		3.6	3.5	3.3	3.3		3.4	3.2	3.1	3.0	3.0	3.2	3.0	2.9	2.8	2.8			3.0	2.9	2.7	2.6	2.6
36.0	3.6	3.5	3.4	3.4		3.4	3.3	3.2	3.1		3.2	3.1	2.9	2.8		3.0	2.9	2.7	2.7	2.6			2.8	2.7	2.6	2.5	2.4
38.0	3.3	3.3	3.2	3.2		3.2	3.1	3.0	2.9		3.0	2.9	2.8	2.7		2.9	2.7	2.6	2.5				2.7	2.5	2.4	2.3	2.3
40.0	3.1	3.1	3.0	3.0		3.0	2.9	2.8	2.8		2.8	2.8	2.6	2.6		2.7	2.6	2.4	2.4				2.5	2.4	2.3	2.2	2.2
42.0	3.0	2.9	2.8			2.8	2.7	2.7	2.6		2.7	2.6	2.5	2.4		2.5	2.4	2.3	2.3				2.4	2.3	2.2	2.1	
44.0	2.8	2.7	2.7			2.6	2.6	2.5	2.5		2.5	2.4	2.4	2.3		2.4	2.3	2.2	2.1				2.3	2.2	2.0	2.0	
46.0	2.3	2.5	2.5			2.5	2.4	2.4			2.4	2.3	2.3	2.2		2.3	2.2	2.1	2.0				2.2	2.1	1.9	1.9	
48.0	1.6	1.8	2.0			2.1	2.3	2.2			2.2	2.2	2.1			2.1	2.1	2.0	2.0				2.0	2.0	1.8	1.8	
50.0	1.0	1.1	1.3			1.5	1.8	2.1			2.0	2.0	2.0			2.0	1.9	1.9	1.9				1.9	1.9	1.8	1.7	
55.0													1.2			1.1	1.4	1.6					1.5	1.6	1.6		
60.0																										1.2	
θ(°)	46~84	47~84	47~84	57~84	70~84	48~84	49~84	51~84	57~84	70~84	50~84	52~84	48~84	57~84	70~84	48~84	49~84	51~84	57~84	70~84	50~84	52~84	49~84	57~84	70~84	70~84	
標準フック	7.8t																										
フック質量	300kg																										
標準巻掛本数	1																										

注) カウンタウエイト71t、アウトリガ張出幅7.0m

フルオートラフィングジブ

■FH性能

46.7mブーム+1.85m+フルオートラフィングジブ

(単位：t)

ジブ長さ(m) 作業半径(m)	8.5					11.6					14.7					17.8					20.9				
	オフセット					オフセット					オフセット					オフセット					オフセット				
	5°	15°	30°	45°	60°	5°	15°	30°	45°	60°	5°	15°	30°	45°	60°	5°	15°	30°	45°	60°	5°	15°	30°	45°	60°
9.0	17.5																								
10.0	17.5	17.5				14.2																			
11.0	17.5	17.5				14.2					12.0					10.1									
12.0	17.5	17.5	15.8			14.2	14.2				12.0					10.1									
14.0	16.9	16.4	15.2	13.4		14.2	14.0	11.6			12.0	11.1				10.1	9.1							5.6	
16.0	15.5	15.1	14.6	13.1	12.0	14.2	13.6	11.1	9.7		12.0	10.6	8.9			9.9	8.7							5.6	
18.0	14.3	14.0	13.7	12.8	11.9	13.4	12.8	10.7	9.5	8.5	11.5	10.2	8.5			9.4	8.3	7.0					5.6	5.6	
20.0	13.2	13.0	12.7	12.5	11.8	12.5	12.1	10.3	9.2	8.4	11.2	9.7	8.2	7.2	6.4	9.0	8.0	6.8					5.6	5.6	
22.0	11.9	12.1	11.8	11.8	11.7	11.6	11.4	9.9	9.0	8.4	10.7	9.2	7.9	7.0	6.4	8.8	7.6	6.5	5.6				5.6	5.6	5.4
24.0	9.5	10.1	10.8	11.0		10.5	10.6	9.6	8.8	8.3	9.9	8.7	7.6	6.8	6.3	8.4	7.3	6.2	5.5	4.8			5.6	5.6	5.2
26.0	7.4	7.9	8.6	9.1		8.4	9.2	9.3	8.7	8.3	9.2	8.2	7.3	6.7	6.2	7.8	6.9	6.0	5.4	4.8			5.6	5.6	5.1
28.0	5.6	6.1	6.7	7.1		6.6	7.3	8.2	8.5		7.4	7.8	7.1	6.6	6.2	7.3	6.5	5.8	5.2	4.7			5.6	5.6	4.9
30.0	4.2	4.6	5.1	5.4		5.1	5.7	6.5	7.0		5.9	6.7	6.8	6.4	6.1	6.5	6.2	5.6	5.1	4.7			5.6	5.4	4.7
32.0	2.9	3.3	3.7	4.0		3.8	4.4	5.1	5.5		4.6	5.3	6.2	6.3		5.2	5.9	5.4	5.0	4.7			5.6	5.2	4.6
34.0	1.8	2.1	2.5	2.7		2.7	3.2	3.8	4.2		3.4	4.1	4.9	5.4		4.0	4.8	5.2	4.9				4.9	5.0	4.5
36.0							2.2	2.7	3.0		2.4	3.0	3.7	4.2		3.0	3.7	4.7	4.9				3.9	4.7	4.4
38.0								1.7	1.9			2.1	2.7	3.1		2.1	2.8	3.6	4.2				3.0	3.8	4.2
40.0													1.8	2.1			1.9	2.7	3.1				2.2	2.9	3.8
42.0																		1.8	2.2				1.5	2.1	2.9
44.0																								1.4	2.1
46.0																									1.4
θ(°)	51~84	53~84	54~84	52~84	68~84	54~84	53~84	52~84	52~84	68~84	54~84	54~84	53~84	55~84	68~84	54~84	54~84	54~84	56~84	69~84	52~84	53~84	53~84	55~84	69~84
標準フック	25t					25t					25t					7.8t									
フック質量	450kg					450kg					450kg					300kg									
標準巻掛本数	3					2					1														

注) カウンタウエイト47t、アウトリガ張出幅7.0m

■FH性能

50.9mブーム+1.85m+フルオートラフィングジブ

(単位：t)

ジブ長さ(m) 作業半径(m)	8.5					11.6					14.7					17.8					20.9				
	オフセット					オフセット					オフセット					オフセット					オフセット				
	5°	15°	30°	45°	60°	5°	15°	30°	45°	60°	5°	15°	30°	45°	60°	5°	15°	30°	45°	60°	5°	15°	30°	45°	60°
10.0	13.8																								
11.0	13.8	13.8				11.8																			
12.0	13.8	13.8				11.8					10.1														
14.0	13.8	13.8	13.3	13.0		11.8	11.8				10.1	10.1				6.7									
16.0	13.4	13.0	12.5	12.2	12.1	11.8	11.8	11.3			10.1	10.0				6.7								5.6	
18.0	12.3	12.1	11.7	11.5	11.4	11.5	11.2	10.7	9.5		10.1	9.6	8.4			6.7	6.7						5.6	5.6	
20.0	11.4	11.2	11.0	10.8	10.8	10.9	10.5	10.1	9.3	8.5	10.0	9.5	8.2	7.3		6.7	6.7	6.7					5.6	5.6	
22.0	10.5	10.4	10.3	10.2	10.2	10.1	9.9	9.5	9.1	8.4	9.4	9.1	7.9	7.1	6.4	6.7	6.7	6.5					5.6	5.6	5.3
24.0	9.8	9.7	9.6	9.6	9.6	9.4	9.3	9.0	8.9	8.3	9.1	8.7	7.7	6.9	6.3	6.7	6.7	6.3	5.7				5.6	5.6	5.1
26.0	7.8	8.4	8.9	8.9		8.6	8.7	8.5	8.4	8.3	8.5	8.2	7.4	6.8	6.2	6.7	6.7	6.1	5.6	5.0			5.6	5.6	5.0
28.0	6.1	6.6	7.2	7.6		6.9	7.6	8.0	8.0		7.6	7.8	7.2	6.6	6.2	6.7	6.7	5.9	5.5	5.0			5.6	5.5	4.8
30.0	4.6	5.0	5.6	5.9		5.4	6.0	6.8	7.3		6.1	6.9	7.0	6.5	6.1	6.7	6.5	5.7	5.3	4.9			5.6	5.3	4.7
32.0	3.3	3.7	4.2	4.5		4.1	4.6	5.3	5.8		4.7	5.5	6.4	6.4		5.6	6.3	5.6	5.2	4.9			5.6	5.2	4.5
34.0	2.2	2.5	3.0	3.2		2.9	3.4	4.1	4.5		3.6	4.3	5.1	5.7		4.4	5.2	5.4	5.1				5.0	5.0	4.4
36.0				2.1			2.4	3.0	3.3		2.6	3.2	4.0	4.5		3.4	4.1	5.1	5.0				4.0	4.8	4.3
38.0								2.0	2.3			2.3	3.0	3.4		2.5	3.2	4.0	4.6				3.1	3.9	4.2
40.0													2.0	2.4			2.3	3.1	3.6				2.3	3.0	4.0
42.0																		2.2	2.7				2.2	3.1	3.7
44.0																								2.3	2.8
46.0																									1.6
θ(°)	55~84	56~84	57~84	55~84	69~84	57~84	56~84	55~84	56~84	69~84	57~84	56~84	56~84	58~84	69~84	57~84	57~84	57~84	57~84	69~84	57~84	57~84	56~84	58~84	69~84
標準フック	25t					25t					25t					7.8t									
フック質量	450kg					450kg					450kg					300kg									
標準巻掛本数	2					2					1														

注) カウンタウエイト47t、アウトリガ張出幅7.0m

フルオートラフィングジブ

■FH性能

55.0mブーム+1.85m+フルオートラフィングジブ

(単位: t)

ジブ長さ(m) 作業半径(m)	8.5 オフセット					11.6 オフセット					14.7 オフセット					17.8 オフセット					20.9 オフセット					
	5°	15°	30°	45°	60°	5°	15°	30°	45°	60°	5°	15°	30°	45°	60°	5°	15°	30°	45°	60°	5°	15°	30°	45°	60°	
11.0	11.5																									
12.0	11.5	11.5				10.0																				
14.0	11.5	11.5	11.4			10.0	10.0				6.9					6.7										
16.0	11.2	11.0	10.6	10.4	10.4	10.0	9.9	9.7			6.9					6.7							5.6			
18.0	10.5	10.2	9.9	9.7	9.7	9.6	9.5	9.1	8.9		6.9	6.9				6.7	6.7						5.6			
20.0	9.8	9.6	9.3	9.1	9.1	9.3	8.9	8.6	8.4	8.4	6.9	6.9	6.9			6.7	6.7					5.6	5.6			
22.0	9.2	9.0	8.7	8.6	8.6	8.7	8.4	8.1	8.0	8.0	6.9	6.9	6.9	6.9		6.7	6.7	6.3				5.6	5.6			
24.0	8.5	8.4	8.2	8.1	8.1	8.1	7.9	7.6	7.5	7.5	6.9	6.9	6.9	6.9	6.4	6.7	6.7	6.1	5.6			5.6	5.6	5.0		
26.0	7.9	7.8	7.7	7.6	7.6	7.6	7.4	7.2	7.1	7.1	6.9	6.9	6.7	6.6	6.3	6.6	6.5	5.9	5.5	5.1		5.6	5.6	4.8		
28.0	6.3	6.8	7.2	7.2		7.1	7.0	6.8	6.7	6.7	6.7	6.5	6.3	6.2	6.2	6.4	6.2	5.8	5.4	5.0		5.6	5.4	4.7	4.3	
30.0	4.8	5.3	5.9	6.2		5.6	6.2	6.4	6.4		6.3	6.2	6.0	5.9	5.9	6.0	5.9	5.6	5.2	4.9		5.5	5.2	4.6	4.2	3.9
32.0	3.6	4.0	4.5	4.8		4.3	4.8	5.6	6.1		5.2	5.8	5.7	5.6	5.6	5.7	5.5	5.4	5.1	4.9		5.3	5.0	4.4	4.1	3.8
34.0		2.8	3.3	3.5		3.1	3.7	4.3	4.7		4.0	4.7	5.4	5.3		4.6	5.3	5.1	5.0	4.9		5.1	4.9	4.3	4.0	3.8
36.0				2.4			2.6	3.2	3.6		3.0	3.6	4.4	4.9		3.5	4.3	4.9	4.8			4.1	4.7	4.2	4.0	3.7
38.0									2.5		2.1	2.7	3.4	3.8		2.6	3.3	4.2	4.6			3.2	4.0	4.1	3.9	3.7
40.0													2.5	2.9			2.5	3.3	3.8			2.4	3.1	4.0	3.8	
42.0														2.0				2.4	2.9				2.4	3.2	3.7	
44.0																			2.1					2.5	3.0	
46.0																								1.7	2.2	
θ(°)	59~84	58~84	59~84	58~84	69~84	59~84	59~84	60~84	59~84	69~84	57~84	59~84	59~84	58~84	69~84	59~84	59~84	60~84	59~84	69~84	59~84	59~84	59~84	60~84	69~84	
標準フック	25t										7.8t															
フック質量	450kg										300kg															
標準巻掛本数	2										1															

注) カウンタウエイト47t、アウトリガ張出幅7.0m

■FH性能

59.2mブーム+1.85m+フルオートラフィングジブ

(単位: t)

ジブ長さ(m) 作業半径(m)	8.5 オフセット					11.6 オフセット					14.7 オフセット					17.8 オフセット					20.9 オフセット							
	5°	15°	30°	45°	60°	5°	15°	30°	45°	60°	5°	15°	30°	45°	60°	5°	15°	30°	45°	60°	5°	15°	30°	45°	60°			
11.0	9.6																											
12.0	9.6	9.4				7.5																						
14.0	9.0	8.7	8.3			7.5	7.5				6.5																	
16.0	8.4	8.3	7.7	7.5		7.5	7.4				6.5	6.5												5.0				
18.0	8.1	7.8	7.3	7.1	7.0	7.2	6.9	6.5			6.5	6.3												5.0				
20.0	7.5	7.3	6.9	6.7	6.6	7.0	6.5	6.1	5.9		6.3	6.0	5.5											5.0	5.0			
22.0	7.1	6.8	6.6	6.3	6.3	6.5	6.2	5.8	5.6	5.5	5.9	5.6	5.2	5.0										5.0	4.8			
24.0	6.6	6.4	6.2	6.0	6.0	6.1	5.9	5.5	5.3	5.3	5.7	5.3	5.0	4.8	4.7									4.8	4.5	4.2		
26.0	6.2	6.0	5.8	5.7	5.7	5.8	5.6	5.2	5.0	5.0	5.4	5.1	4.8	4.6	4.5	5.0	4.7	4.4	4.2					4.6	4.3	4.0		
28.0	5.9	5.7	5.5	5.4		5.4	5.2	5.0	4.8	4.8	5.1	4.8	4.5	4.4	4.3	4.8	4.4	4.2	4.0	3.9				4.3	4.1	3.8	3.6	
30.0	5.2	5.4	5.2	5.1		5.1	5.0	4.8	4.6		4.8	4.6	4.3	4.2	4.2	4.5	4.2	4.0	3.8	3.8				4.2	3.9	3.6	3.5	
32.0	3.9	4.3	4.8	4.9		4.8	4.7	4.5	4.4		4.5	4.4	4.1	4.0	4.0	4.3	4.0	3.8	3.7	3.6				4.0	3.7	3.5	3.3	3.3
34.0	2.8	3.2	3.6	3.9		3.7	4.2	4.3	4.2		4.3	4.1	3.9	3.8		4.1	3.9	3.6	3.5	3.5				3.8	3.5	3.3	3.2	3.2
36.0				2.8		2.7	3.2	3.8	4.0		3.3	3.9	3.8	3.7		3.8	3.7	3.4	3.3					3.6	3.4	3.2	3.1	3.1
38.0								2.8	3.1		2.4	2.9	3.6	3.5		2.9	3.5	3.3	3.2					3.4	3.2	3.0	3.0	3.0
40.0									2.2				2.7	3.2			2.7	3.2	3.1					2.6	3.1	2.9	2.8	
42.0														2.3				2.6	3.0						2.5	2.8	2.7	
44.0																			2.3							2.7	2.6	
46.0																										2.0	2.5	
θ(°)	59~84	60~84	62~84	60~84	70~84	59~84	61~84	61~84	59~84	70~84	59~84	61~84	61~84	60~84	70~84	61~84	61~84	62~84	61~84	70~84	61~84	61~84	61~84	62~84	70~84			
標準フック	25t										7.8t																	
フック質量	450kg										300kg																	
標準巻掛本数	2										1																	

注) カウンタウエイト47t、アウトリガ張出幅7.0m

フルオートラフィングジブ

■FH性能

63.4mブーム+1.85m+フルオートラフィングジブ

(単位：t)

ジブ長さ(m) 作業半径(m)	8.5					11.6					14.7					17.8					20.9				
	オフセット					オフセット					オフセット					オフセット					オフセット				
	5°	15°	30°	45°	60°	5°	15°	30°	45°	60°	5°	15°	30°	45°	60°	5°	15°	30°	45°	60°	5°	15°	30°	45°	60°
14.0	7.0	7.0				6.1					5.4					4.7									
16.0	6.8	6.6	6.3			6.1	6.0				5.4					4.7									
18.0	6.3	6.1	5.9	5.7		5.9	5.7	5.3			5.4	5.2				4.7					4.2				
20.0	6.0	5.8	5.5	5.3	5.3	5.5	5.3	5.0	4.8		5.2	4.9				4.7	4.5				4.2				
22.0	5.6	5.4	5.1	5.0	5.0	5.2	5.0	4.7	4.5	4.5	4.8	4.6	4.3			4.6	4.3				4.2	4.0			
24.0	5.3	5.1	4.8	4.7	4.7	4.9	4.7	4.4	4.3	4.2	4.5	4.3	4.1	3.9		4.3	4.0	3.8			4.0	3.7			
26.0	4.9	4.8	4.6	4.4	4.4	4.6	4.4	4.2	4.1	4.0	4.3	4.1	3.9	3.7	3.7	4.0	3.8	3.6			3.8	3.5	3.3		
28.0	4.6	4.5	4.3	4.2	4.2	4.3	4.1	3.9	3.9	3.8	4.0	3.8	3.6	3.5	3.5	3.8	3.6	3.4	3.3	3.2	3.6	3.4	3.1		
30.0	4.3	4.2	4.1	4.0		4.1	3.9	3.7	3.6	3.6	3.8	3.6	3.5	3.3	3.3	3.6	3.4	3.2	3.1	3.1	3.3	3.2	3.0	2.9	
32.0	4.0	4.0	3.9	3.8		3.8	3.7	3.5	3.4		3.6	3.4	3.3	3.2	3.2	3.4	3.2	3.0	2.9	2.9	3.2	3.0	2.8	2.7	
34.0	3.3	3.7	3.6	3.6		3.6	3.5	3.3	3.3		3.4	3.2	3.1	3.0	3.0	3.2	3.0	2.9	2.8	2.8	3.0	2.9	2.7	2.6	
36.0		2.7	3.1	3.4		2.9	3.3	3.2	3.1		3.2	3.1	2.9	2.8		3.0	2.9	2.7	2.7	2.6	2.8	2.7	2.6	2.5	
38.0							2.5	3.0	2.9		2.6	2.9	2.8	2.7		2.9	2.7	2.6	2.5		2.7	2.5	2.4	2.3	
40.0									2.5				2.6	2.6			2.6	2.4	2.4		2.5	2.4	2.3	2.2	
42.0														2.4				2.3	2.3			2.3	2.2	2.1	
44.0																			2.1			2.0	2.0		
46.0																						1.9	1.9		
θ(°)	62~84	61~84	62~84	63~84	70~84	61~84	61~84	62~84	62~84	70~84	61~84	63~84	63~84	62~84	70~84	62~84	63~84	63~84	63~84	70~84	62~84	63~84	62~84	64~84	70~84
標準フック	7.8t																								
フック質量	300kg																								
標準巻掛本数	1																								

注) カウンタウエイト47t、アウトリガ張出幅7.0m

フルオートラフィングジブ

■FI性能

46.7mブーム+1.85m+フルオートラフィングジブ

(単位：t)

ジブ長さ(m) 作業半径(m)	8.5					11.6					14.7					17.8					20.9					
	オフセット					オフセット					オフセット					オフセット					オフセット					
	5°	15°	30°	45°	60°	5°	15°	30°	45°	60°	5°	15°	30°	45°	60°	5°	15°	30°	45°	60°	5°	15°	30°	45°	60°	
9.0	17.5																									
10.0	17.5	17.5				14.2																				
11.0	17.5	17.5				14.2					12.0					10.1										
12.0	17.5	17.5	15.8			14.2	14.2				12.0					10.1										
14.0	16.9	16.4	15.2	13.4		14.2	14.0	11.6			12.0	11.1				10.1	9.1						5.6			
16.0	15.5	15.1	14.6	13.1	12.0	14.2	13.6	11.1	9.7		12.0	10.6	8.9			9.9	8.7						5.6			
18.0	13.7	14.0	13.7	12.8	11.9	13.4	12.8	10.7	9.5	8.5	11.5	10.2	8.5			9.4	8.3	7.0				5.6	5.6			
20.0	10.7	11.4	12.3	12.5	11.8	11.6	12.1	10.3	9.2	8.4	11.2	9.7	8.2	7.2	6.4	9.0	8.0	6.8				5.6	5.6			
22.0	8.0	8.8	9.7	10.2	10.5	9.1	10.0	9.9	9.0	8.4	9.9	9.2	7.9	7.0	6.4	8.8	7.6	6.5	5.6			5.6	5.6	5.4		
24.0	5.9	6.5	7.3	7.9		6.9	7.8	8.9	8.8	8.3	7.7	8.7	7.6	6.8	6.3	8.4	7.3	6.2	5.5	4.8		5.6	5.6	5.2		
26.0	4.1	4.7	5.4	5.9		5.1	5.9	6.9	7.7	8.0	5.9	6.9	7.3	6.7	6.2	6.6	6.9	6.0	5.4	4.8		5.6	5.6	5.1	4.5	
28.0		3.2	3.8	4.1		3.6	4.3	5.2	5.8		4.4	5.3	6.5	6.6	6.2	5.1	6.1	5.8	5.2	4.7		5.6	5.6	4.9	4.4	3.9
30.0						3.0	3.8	4.3			3.1	3.9	4.9	5.7	6.1	3.7	4.7	5.6	5.1	4.7		4.7	5.4	4.7	4.3	3.8
32.0									2.9				3.6	4.3			3.5	4.6	5.0	4.7		3.5	4.5	4.6	4.2	3.8
34.0													3.1					3.4	4.2			2.5	3.5	4.5	4.1	3.7
36.0																			3.1				2.5	3.5	4.6	4.0
38.0																								2.7	3.4	
40.0																									2.5	
θ (°)	61~84	60~84	62~84	63~84	68~84	61~84	60~84	62~84	61~84	68~84	61~84	63~84	63~84	62~84	68~84	62~84	63~84	64~84	63~84	69~84	60~84	61~84	63~84	63~84	69~84	
標準フック	25t					25t					7.8t															
フック質量	450kg					450kg					300kg															
標準巻掛本数	3					2					1															

注) カウンタウエイト35t、アウトリガ張出幅7.0m

■FI性能

50.9mブーム+1.85m+フルオートラフィングジブ

(単位：t)

ジブ長さ(m) 作業半径(m)	8.5					11.6					14.7					17.8					20.9					
	オフセット					オフセット					オフセット					オフセット					オフセット					
	5°	15°	30°	45°	60°	5°	15°	30°	45°	60°	5°	15°	30°	45°	60°	5°	15°	30°	45°	60°	5°	15°	30°	45°	60°	
10.0	13.8																									
11.0	13.8	13.8				11.8																				
12.0	13.8	13.8				11.8					10.1															
14.0	13.8	13.8	13.3	13.0		11.8	11.8				10.1	10.1				6.7										
16.0	13.4	13.0	12.5	12.2	12.1	11.8	11.8	11.3			10.1	10.0				6.7								5.6		
18.0	12.3	12.1	11.7	11.5	11.4	11.5	11.2	10.7	9.5		10.1	9.6	8.4			6.7	6.7						5.6	5.6		
20.0	11.1	11.2	11.0	10.8	10.8	10.9	10.5	10.1	9.3	8.5	10.0	9.5	8.2	7.3		6.7	6.7	6.7					5.6	5.6		
22.0	8.5	9.2	10.1	10.2	10.2	9.4	9.9	9.5	9.1	8.4	9.4	9.1	7.9	7.1	6.4	6.7	6.7	6.5					5.6	5.6	5.3	
24.0	6.3	7.0	7.8	8.4	8.6	7.2	8.1	9.0	8.9	8.3	7.9	8.7	7.7	6.9	6.3	6.7	6.7	6.3	5.7				5.6	5.6	5.1	
26.0	4.6	5.1	5.9	6.3		5.4	6.2	7.2	7.9	8.3	6.1	7.1	7.4	6.8	6.2	6.7	6.7	6.1	5.6	5.0		5.6	5.6	5.0	4.5	
28.0		3.6	4.2	4.6		3.9	4.6	5.5	6.1		4.6	5.5	6.7	6.6	6.2	5.5	6.5	5.9	5.5	5.0		5.6	5.5	4.8	4.4	3.9
30.0								4.0	4.6			4.1	5.2	5.9	6.1	4.2	5.1	5.7	5.3	4.9		4.8	5.3	4.7	4.3	3.8
32.0									3.2				3.9	4.5			3.9	5.0	5.2	4.9		3.6	4.7	4.5	4.2	3.8
34.0														3.3					4.6				3.6	4.4	4.1	3.8
36.0																		2.8	3.5				2.6	3.8	4.0	3.7
38.0																								2.8	3.6	
40.0																									2.7	
θ (°)	63~84	62~84	64~84	65~84	69~84	63~84	65~84	65~84	64~84	69~84	65~84	65~84	65~84	65~84	69~84	64~84	65~84	64~84	66~84	69~84	64~84	63~84	64~84	65~84	69~84	
標準フック	25t					25t					7.8t															
フック質量	450kg					450kg					300kg															
標準巻掛本数	2					2					1															

注) カウンタウエイト35t、アウトリガ張出幅7.0m

フルオートラフィングジブ

■FI性能

55.0mブーム+1.85m+フルオートラフィングジブ

(単位：t)

ジブ長さ(m) 作業半径(m)	8.5					11.6					14.7					17.8					20.9					
	オフセット					オフセット					オフセット					オフセット					オフセット					
	5°	15°	30°	45°	60°	5°	15°	30°	45°	60°	5°	15°	30°	45°	60°	5°	15°	30°	45°	60°	5°	15°	30°	45°	60°	
11.0	11.5																									
12.0	11.5	11.5				10.0																				
14.0	11.5	11.5	11.4			10.0	10.0				6.9					6.7										
16.0	11.2	11.0	10.6	10.4	10.4	10.0	9.9	9.7			6.9					6.7						5.6				
18.0	10.5	10.2	9.9	9.7	9.7	9.6	9.5	9.1	8.9		6.9	6.9				6.7	6.7					5.6				
20.0	9.8	9.6	9.3	9.1	9.1	9.3	8.9	8.6	8.4	8.4	6.9	6.9	6.9			6.7	6.7					5.6	5.6			
22.0	8.8	9.0	8.7	8.6	8.6	8.7	8.4	8.1	8.0	8.0	6.9	6.9	6.9	6.9		6.7	6.7	6.3				5.6	5.6			
24.0	6.6	7.3	8.1	8.1	8.1	7.4	7.9	7.6	7.5	7.5	6.9	6.9	6.9	6.4		6.7	6.7	6.1	5.6			5.6	5.6	5.0		
26.0	4.8	5.4	6.1	6.6	6.9	5.6	6.4	7.2	7.1	7.1	6.6	6.9	6.7	6.6	6.3	6.6	6.5	5.9	5.5	5.1		5.6	5.6	4.8		
28.0		3.9	4.5	4.9		4.1	4.8	5.7	6.4	6.7	5.0	5.9	6.3	6.2	6.2	5.6	6.2	5.8	5.4	5.0		5.6	5.4	4.7	4.3	
30.0								4.3	4.8		3.7	4.5	5.6	5.9	5.9	4.3	5.3	5.6	5.2	4.9		4.9	5.2	4.6	4.2	3.9
32.0									3.5			3.3	4.3	5.0	5.4		4.0	5.2	5.1	4.9		3.7	4.8	4.4	4.1	3.8
34.0													3.2	3.8				4.8	4.9			3.7	4.3	4.0	3.8	
36.0																	3.0	3.7					3.9	4.0	3.7	
38.0																		2.7					2.9	3.7	3.7	
40.0																									2.8	
θ(°)	65~84	64~84	66~84	67~84	69~84	65~84	66~84	66~84	66~84	69~84	65~84	65~84	65~84	67~84	69~84	66~84	66~84	65~84	65~84	69~84	66~84	66~84	66~84	66~84	69~84	
標準フック	25t										7.8t															
フック質量	450kg										300kg															
標準巻掛本数	2										1															

注) カウンタウエイト35t、アウトリガ張出幅7.0m

■FI性能

59.2mブーム+1.85m+フルオートラフィングジブ

(単位：t)

ジブ長さ(m) 作業半径(m)	8.5					11.6					14.7					17.8					20.9				
	オフセット					オフセット					オフセット					オフセット					オフセット				
	5°	15°	30°	45°	60°	5°	15°	30°	45°	60°	5°	15°	30°	45°	60°	5°	15°	30°	45°	60°	5°	15°	30°	45°	60°
11.0	9.6																								
12.0	9.6	9.4				7.5																			
14.0	9.0	8.7	8.3			7.5	7.5				6.5					5.7									
16.0	8.4	8.3	7.7	7.5		7.5	7.4				6.5	6.5				5.7									
18.0	8.1	7.8	7.3	7.1	7.0	7.2	6.9	6.5			6.5	6.3				5.7	5.7								
20.0	7.5	7.3	6.9	6.7	6.6	7.0	6.5	6.1	5.9		6.3	6.0	5.5			5.7	5.5								
22.0	7.1	6.8	6.6	6.3	6.3	6.5	6.2	5.8	5.6	5.5	5.9	5.6	5.2	5.0		5.5	5.2	4.8							
24.0	6.6	6.4	6.2	6.0	6.0	6.1	5.9	5.5	5.3	5.3	5.7	5.3	5.0	4.8	4.7	5.2	4.9	4.6							
26.0	5.2	5.8	5.8	5.7	5.7	5.8	5.6	5.2	5.0	5.0	5.4	5.1	4.8	4.6	4.5	5.0	4.7	4.4	4.2						
28.0		4.2	4.9	5.3		4.7	5.2	5.0	4.8	4.8	5.1	4.8	4.5	4.4	4.3	4.8	4.4	4.2	4.0	3.9					
30.0				3.8			4.0	4.8	4.6		4.0	4.6	4.3	4.2	4.2	4.5	4.2	4.0	3.8	3.8					
32.0							3.6	4.1			3.6	4.1	4.0	4.0		4.0	3.8	3.7	3.6	3.9					
34.0												3.4	3.8				3.6	3.5	3.5						
36.0																3.2	3.3								
38.0																	2.9								
40.0																									
θ(°)	67~84	66~84	67~84	66~84	70~84	67~84	66~84	66~84	67~84	70~84	66~84	66~84	67~84	68~84	70~84	67~84	68~84	67~84	67~84	70~84	67~84	68~84	67~84	68~84	70~84
標準フック	25t										7.8t														
フック質量	450kg										300kg														
標準巻掛本数	2										1														

注) カウンタウエイト35t、アウトリガ張出幅7.0m

■FI性能

63.4mブーム+1.85m+フルオートラフィングジブ

(単位：t)

ジブ長さ(m) 作業半径(m)	8.5					11.6					14.7					17.8					20.9				
	オフセット					オフセット					オフセット					オフセット					オフセット				
	5°	15°	30°	45°	60°	5°	15°	30°	45°	60°	5°	15°	30°	45°	60°	5°	15°	30°	45°	60°	5°	15°	30°	45°	60°
14.0	7.0	7.0				6.1					5.4														
16.0	6.8	6.6	6.3			6.1	6.0				5.4					4.7									
18.0	6.3	6.1	5.9	5.7		5.9	5.7	5.3			5.4	5.2				4.7									
20.0	6.0	5.8	5.5	5.3	5.3	5.5	5.3	5.0	4.8		5.2	4.9				4.7	4.5								
22.0	5.6	5.4	5.1	5.0	5.0	5.2	5.0	4.7	4.5	4.5	4.8	4.6	4.3			4.6	4.3								
24.0	5.3	5.1	4.8	4.7	4.7	4.9	4.7	4.4	4.3	4.2	4.5	4.3	4.1	3.9		4.3	4.0	3.8							
26.0	4.9	4.8	4.6	4.4	4.4	4.6	4.4	4.2	4.1	4.0	4.3	4.1	3.9	3.7	3.7	4.0	3.8	3.6							
28.0	4.3	4.5	4.3	4.2	4.2	4.3	4.1	3.9	3.9	3.8	4.0	3.8	3.6	3.5	3.5	3.8	3.6	3.4	3.3	3.2					
30.0			4.0	4.0			3.9	3.7	3.6	3.6	3.8	3.6	3.5	3.3	3.3	3.6	3.4	3.2	3.1	3.1					
32.0							3.5	3.4				3.4	3.3	3.2	3.2		3.2	3.0	2.9	2.9					
34.0												3.1	3.0	3.0			2.9	2.8	2.8						
36.0													2.8				2.7	2.7	2.6						
38.0																	2.5								
40.0																									
θ(°)	67~84	68~84	67~84	68~84	70~84	68~84	68~84	68~84	69~84	70~84	68~84	68~84	68~84	68~84	70~84	69~84	69~84	68~84	68~84	70~84	68~84	68~84	69~84	69~84	70~84
標準フック	25t										7.8t														
フック質量	300kg										300kg														
標準巻掛本数	1										1														

注) カウンタウエイト35t、アウトリガ張出幅7.0m

フルオートラフィングジブ

■FJ性能

46.7mブーム+1.85m+フルオートラフィングジブ

(単位：t)

ジブ長さ(m) 作業半径(m)	8.5					11.6					14.7					17.8					20.9				
	オフセット					オフセット					オフセット					オフセット					オフセット				
	5°	15°	30°	45°	60°	5°	15°	30°	45°	60°	5°	15°	30°	45°	60°	5°	15°	30°	45°	60°	5°	15°	30°	45°	60°
9.0	17.5																								
10.0	17.5	17.5				14.2																			
11.0	17.5	17.5				14.2					12.0					10.1									
12.0	17.5	17.5	15.8			14.2	14.2				12.0					10.1									
14.0	16.9	16.4	15.2	13.4		14.2	14.0	11.6			12.0	11.1				10.1	9.1							5.6	
16.0	12.6	13.5	14.6	13.1	12.0	13.6	13.6	11.1	9.7		12.0	10.6	8.9			9.9	8.7							5.6	
18.0	9.2	10.1	11.1	11.9	11.9	10.2	11.3	10.7	9.5	8.5	11.0	10.2	8.5			9.4	8.3	7.0					5.6	5.6	
20.0	6.4	7.2	8.3	9.0	9.4	7.5	8.7	9.9	9.2	8.4	8.4	9.6	8.2	7.2	6.4	9.0	8.0	6.8					5.6	5.6	
22.0			5.9	6.5	6.8	5.3	6.3	7.6	8.4	8.4	6.1	7.4	7.9	7.0	6.4	6.8	7.6	6.5	5.6				5.6	5.6	5.4
24.0								5.5	6.4	6.8		5.4	6.9	6.8	6.3	5.0	6.3	6.2	5.5	4.8			5.6	5.6	5.2
26.0									4.5	4.9			5.1	6.1	6.2	4.6	6.0	5.4	4.8	4.4	5.6	5.1	4.5		
28.0														4.4	4.9		4.6	5.2	4.7			4.3	4.9	4.4	3.9
30.0																		4.3	4.7				4.6	4.3	3.8
32.0																			3.5				3.4	4.2	3.8
34.0																								3.3	3.7
θ(°)	68~84	69~84	69~84	70~84	68~84	67~84	69~84	69~84	69~84	68~84	69~84	69~84	70~84	69~84	71~84	68~84	69~84	70~84	69~84	69~84	68~84	69~84	69~84	69~84	69~84
標準フック	25t										25t					7.8t									
フック質量	450kg										450kg					300kg									
標準巻掛本数	3										2					1									

注) カウンタウエイト23.5t、アウトリガ張出幅7.0m

■FJ性能

50.9mブーム+1.85m+フルオートラフィングジブ

(単位：t)

ジブ長さ(m) 作業半径(m)	8.5					11.6					14.7					17.8					20.9					
	オフセット					オフセット					オフセット					オフセット					オフセット					
	5°	15°	30°	45°	60°	5°	15°	30°	45°	60°	5°	15°	30°	45°	60°	5°	15°	30°	45°	60°	5°	15°	30°	45°	60°	
10.0	13.8																									
11.0	13.8	13.8				11.8																				
12.0	13.8	13.8				11.8					10.1															
14.0	13.8	13.8	13.3	13.0		11.8	11.8				10.1	10.1				6.7										
16.0	13.0	13.0	12.5	12.2	12.1	11.8	11.8	11.3			10.1	10.0				6.7								5.6		
18.0	9.7	10.5	11.5	11.5	11.4	10.5	11.2	10.7	9.5		10.1	9.6	8.4			6.7	6.7						5.6	5.6		
20.0	6.9	7.7	8.8	9.4	9.8	7.8	8.9	10.1	9.3	8.5	8.6	9.5	8.2	7.3		6.7	6.7	6.7					5.6	5.6		
22.0			6.3	7.0	7.3	6.5	7.8	8.6	8.4	8.4	6.3	7.6	7.9	7.1	6.4	6.7	6.7	6.5					5.6	5.6	5.3	
24.0					5.2			5.7	6.6	7.1		5.6	7.0	6.9	6.3	5.4	6.7	6.3	5.7				5.6	5.6	5.1	
26.0									4.8	5.2			5.3	6.3	6.2		5.0	6.1	5.6	5.0			4.5	5.6	5.0	4.5
28.0														4.6	5.2			5.0	5.5	5.0			4.4	4.8	4.4	3.9
30.0																			4.7	4.9				4.7	4.3	3.8
32.0																				3.9					4.2	3.8
34.0																									3.5	3.8
θ(°)	70~84	71~84	70~84	71~84	70~84	71~84	71~84	71~84	70~84	71~84	70~84	70~84	71~84	71~84	72~84	70~84	70~84	71~84	72~84	71~84	69~84	70~84	72~84	71~84	72~84	
標準フック						25t										7.8t										
フック質量						450kg										300kg										
標準巻掛本数						2										1										

注) カウンタウエイト23.5t、アウトリガ張出幅7.0m

フルオートラフィングジブ

■FJ性能

55.0mブーム+1.85m+フルオートラフィングジブ

(単位: t)

ジブ長さ(m) 作業半径(m)	8.5					11.6					14.7					17.8					20.9				
	オフセット					オフセット					オフセット					オフセット					オフセット				
	5°	15°	30°	45°	60°	5°	15°	30°	45°	60°	5°	15°	30°	45°	60°	5°	15°	30°	45°	60°	5°	15°	30°	45°	60°
11.0	11.5																								
12.0	11.5	11.5				10.0																			
14.0	11.5	11.5	11.4			10.0	10.0				6.9					6.7									
16.0	11.2	11.0	10.6	10.4	10.4	10.0	9.9	9.7			6.9					6.7					5.6				
18.0	9.9	10.2	9.9	9.7	9.7	9.6	9.5	9.1	8.9		6.9	6.9				6.7	6.7				5.6				
20.0	7.1	8.0	9.0	9.1	9.1	8.0	8.9	8.6	8.4	8.4	6.9	6.9	6.9			6.7	6.7				5.6	5.6			
22.0			6.6	7.3	7.7		6.7	8.0	8.0	8.0	6.8	6.9	6.9	6.9		6.7	6.7	6.3			5.6	5.6			
24.0					5.5			6.0	6.8	7.3		6.0	6.9	6.9	6.4	5.5	6.7	6.1	5.6		5.6	5.6	5.0		
26.0									5.0	5.4			5.7	6.6	6.3		5.2	5.9	5.5	5.1		5.6	4.8		
28.0														5.1	5.7			5.2	5.4	5.0		4.5	4.7	4.3	
30.0															4.2				4.9	4.9		4.6	4.2	3.9	
32.0																				4.1		4.1	3.8		
34.0																						3.6	3.8		
θ(°)	38~84	38~84	40~84	55~84	69~84	41~84	42~84	40~84	55~84	69~84	38~84	40~84	40~84	55~84	69~84	41~84	43~84	40~84	55~84	69~84	38~84	41~84	40~84	55~84	69~84
標準フック	25t										7.8t														
フック質量	450kg										300kg														
標準巻掛本数	2										1														

注) カウンタウエイト23.5t、アウトリガ張出幅7.0m

■FJ性能

59.2mブーム+1.85m+フルオートラフィングジブ

(単位: t)

ジブ長さ(m) 作業半径(m)	8.5					11.6					14.7					17.8					20.9				
	オフセット					オフセット					オフセット					オフセット					オフセット				
	5°	15°	30°	45°	60°	5°	15°	30°	45°	60°	5°	15°	30°	45°	60°	5°	15°	30°	45°	60°	5°	15°	30°	45°	60°
11.0	9.6																								
12.0	9.6	9.4				7.5																			
14.0	9.0	8.7	8.3			7.5	7.5				6.5					5.7									
16.0	8.4	8.3	7.7	7.5		7.5	7.4				6.5	6.5				5.7					5.0				
18.0	8.1	7.8	7.3	7.1	7.0	7.2	6.9	6.5			6.5	6.3				5.7	5.7				5.0				
20.0	7.5	7.3	6.9	6.7	6.6	7.0	6.5	6.1	5.9		6.3	6.0	5.5			5.7	5.5				5.0	5.0			
22.0			6.6	6.3	6.3	6.4	6.2	5.8	5.6	5.5	5.9	5.6	5.2	5.0		5.5	5.2	4.8			5.0	4.8			
24.0					5.8			5.5	5.3	5.3		5.3	5.0	4.8	4.7	5.2	4.9	4.6			4.8	4.5	4.2		
26.0									5.0	5.0			4.8	4.6	4.5		4.7	4.4	4.2		4.3	4.0			
28.0														4.4	4.3			4.2	4.0	3.9		3.8	3.6		
30.0															4.2				3.8	3.8		3.6	3.5		
32.0																			3.6			3.3	3.3		
34.0																						3.2	3.2		
θ(°)	72~84	73~84	73~84	74~84	73~84	72~84	73~84	73~84	73~84	74~84	73~84	73~84	74~84	74~84	73~84	72~84	73~84	74~84	74~84	74~84	73~84	74~84	74~84	73~84	75~84
標準フック	25t										7.8t														
フック質量	450kg										300kg														
標準巻掛本数	2										1														

注) カウンタウエイト23.5t、アウトリガ張出幅7.0m

■FJ性能

63.4mブーム+1.85m+フルオートラフィングジブ

(単位: t)

ジブ長さ(m) 作業半径(m)	8.5					11.6					14.7					17.8					20.9				
	オフセット					オフセット					オフセット					オフセット					オフセット				
	5°	15°	30°	45°	60°	5°	15°	30°	45°	60°	5°	15°	30°	45°	60°	5°	15°	30°	45°	60°	5°	15°	30°	45°	60°
14.0	7.0	7.0				6.1					5.4														
16.0	6.8	6.6	6.3			6.1	6.0				5.4					4.7									
18.0	6.3	6.1	5.9	5.7		5.9	5.7	5.3			5.4	5.2				4.7					4.2				
20.0	6.0	5.8	5.5	5.3	5.3	5.5	5.3	5.0	4.8		5.2	4.9				4.7	4.5				4.2				
22.0		5.4	5.1	5.0	5.0	5.2	5.0	4.7	4.5	4.5	4.8	4.6	4.3			4.6	4.3				4.2	4.0			
24.0				4.7	4.7			4.4	4.3	4.2		4.3	4.1	3.9		4.3	4.0	3.8			4.0	3.7			
26.0									4.1	4.0				3.9	3.7	3.7		3.8	3.6		3.5	3.3			
28.0															3.5	3.5			3.4	3.3	3.2		3.1		
30.0																3.3				3.1	3.1		3.0	2.9	
32.0																					2.9		2.7		
34.0																							2.7	2.7	
θ(°)	73~84	73~84	74~84	73~84	74~84	73~84	74~84	74~84	74~84	75~84	74~84	74~84	75~84	75~84	74~84	73~84	73~84	75~84	75~84	75~84	74~84	75~84	75~84	76~84	76~84
標準フック	25t										7.8t														
フック質量	450kg										300kg														
標準巻掛本数	2										1														

注) カウンタウエイト23.5t、アウトリガ張出幅7.0m